



**PARTS
CATALOGUE
CATÁLOGO
DE PEÇAS**

8CMH'13 (6N0D)



1M6N0-280P1

()

8CMH
PARTS CATALOGUE
©2013 by Yamaha Motor Co., Ltd.
1st edition, July 2013
All rights reserved.
Any reprinting or unauthorized use
without the written permission of
Yamaha Motor Co., Ltd.
is expressly prohibited.

8CMH
CATÁLOGO DE PEÇAS
©2013, Yamaha Motor Co., Ltd.
1ª edição, Julho 2013
Todos os direitos reservados.
É proibida expressamente toda e qualquer
reimpressão ou utilização sem a autorização
por escrita da
Yamaha Motor Co., Ltd.

FOREWORD

This Parts Catalogue is related to the parts for the model(s) on the cover page. When you are ordering replacement parts, please refer to this Parts Catalogue and quote both part numbers and part names correctly.

1. Modifications or additions which have been made after the issue of the Parts Catalogue will be announced in the Parts News.
It is advisable that you make the necessary corrections to the Parts Catalogue according to the Parts News.

2. Abbreviations

The following abbreviations are used in this Parts Catalogue.

“UR” Use specified parts number.

“UN” Use as many as needed.

“AP” Alternate Parts

“LM” Locally Made (Parts need to be ordered locally)

“F#” Frame No. (Applicable machine No.)

“O/S” Over Size

3. The number of components for assembly

- Parts, which are to be supplied in an assembly, are listed with a dot (.) in front of the part name as shown below.
- The numeral appearing to the right of each component part indicates the quantity of parts for each assembly unit.

PART NO.	DESCRIPTION	Q'TY	REMARKS
2F5-83310-60	FRONT FLASHER LIGHT ASSY	2	
115-83311-60	.BULB (6V-18W)	1	

4. Applicable colours of graphics are represented in the “REMARKS” as shown below.

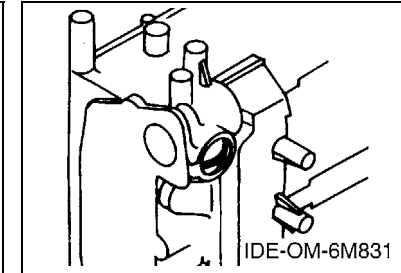
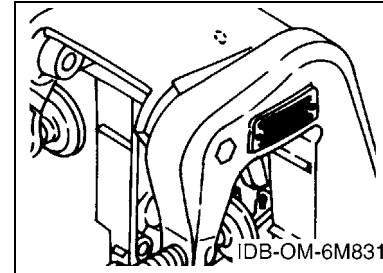
PART NO.	DESCRIPTION	Q'TY	REMARKS
2N4-24110-00-X5	FUEL TANK COMP.	2	MXR
3J1-24240-10	.GRAPHIC, FUEL TANK	1	FOR MXR

5. Note that the illustrations for reference in finding parts numbers are not to be used for assembling. When assembling, please use the applicable service manual.

6. The asterisk (*) before a reference number indicates modified items after the first edition.

7. Applicable Serial No.

Engine Serial No.



8. Applicable Engine Starting Serial No.

Model	Serial No.	Model	Serial No.
8C	6N0-1040182		

9. Applicable Colour Code

Abbreviation	Colour Name	Colour Code
DBNM2	DARK BLUISH GRAY METALLIC 2	004D

10. Quantity Column Information

Column No.	Name Of Q'ty Column	Applicable Model
1	6N0D	8CMH

PREFÁCIO

Este Catálogo de Peças se refere as Peças dos modelos relacionados na capa. Quando for solicitar peças de reposição para estes Modelos, recorra a este Catálogo de Peças e especifique corretamente os códigos e Nomes das Peças.

1. As Modificações ou adições que tenham sido efetuadas após a publicação deste Catálogo de Peças, serão comunicadas a Rede de Concessionárias através das informações de Modificação de Peças (Parts News).

2. Abreviaturas

Seguem abaixo as abreviaturas utilizadas neste Catálogo de Peças:

“UR” Uso Restrito para o Código da Peça

“UN” Uso Necessário

“AP” Peça Alternativa

“LM” Fabricação Local (A peça pode ser pedida localmente)

“F#” No. de Série do Chassi (Aplicação do Número de Série)

“O/S” Tamanho Maior

3. Peças componentes de conjuntos

- As peças que são fornecidas dentro de conjuntos estão listadas com um ponto de identificação (.) como segue abaixo.
- O número que aparece a direita da descrição da Peça indica o número de Peças usado em cada Conjunto Individual.

No. PEÇA	DESCRIÇÃO	QTDE	OBSERVAÇÕES
2F5-83310-60	PISCA DIANTEIRO CONJ.	2	
115-83311-60	.LÂMPADA (6V-18W)	1	

4. Os gráficos que são Aplicados em Peças Coloridas estão representados na coluna “OBSERVAÇÕES”, como segue abaixo.

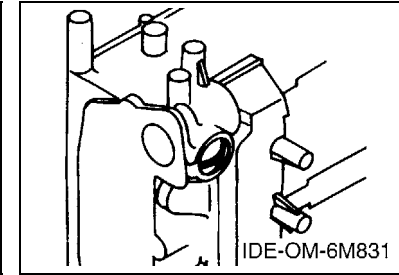
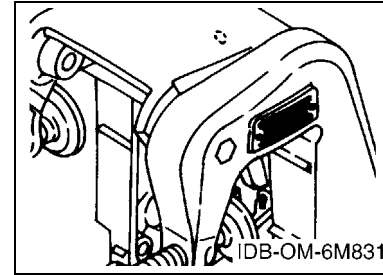
No. PEÇA	DESCRIÇÃO	QTDE	OBSERVAÇÕES
2N4-24110-00-X5	TANQUE DE COMBUSTÍVEL COMPL.	2	MXR
3J1-24240-10	.GRÁFICO, TANQUE DE COMB.	1	PARA MXR

5. Observe que as ilustrações são referentes apenas a indicação dos códigos das peças, e não para montagem. Para montagem, por favor utilize o Manual de Montagem apropriado.

6. O asterisco (*) antes do Número de referência da peça indica a modificação ocorrida após a primeira edição.

7. Aplicação do Número de Série

No. de Série do Motor



8. Aplicação do No. de Série Inicial

Modelo	No. Série	Modelo	No. Série
8C	6N0-1040182		

9. Aplicação do Código de Cor

Abreviação	Nome da Cor	Código da Cor
DBNM2	DARK BLUISH GRAY METALLIC 2	004D

10. Informação na Coluna de Quantidade

No. da Coluna	Nome na Coluna de Qtde	Modelo Aplicável
1	6N0D	8CMH

CONTENTS

SCHEDULED SERVICE PARTS	1
TOP COWLING	2
CYLINDER & CRANKCASE	3
CRANKSHAFT & PISTON	5
INTAKE	6
CARBURETOR	7
FUEL	9
STARTER	10
GENERATOR	12
ELECTRICAL	13
BOTTOM COWLING	14
STEERING	15
CONTROL	16
BRACKET	18
UPPER CASING	21
LOWER CASING & DRIVE 1	22
LOWER CASING & DRIVE 2	25
FUEL TANK	26
REPAIR KIT	27
INDEX	
NUMERICAL INDEX	29

ÍNDICE GERAL

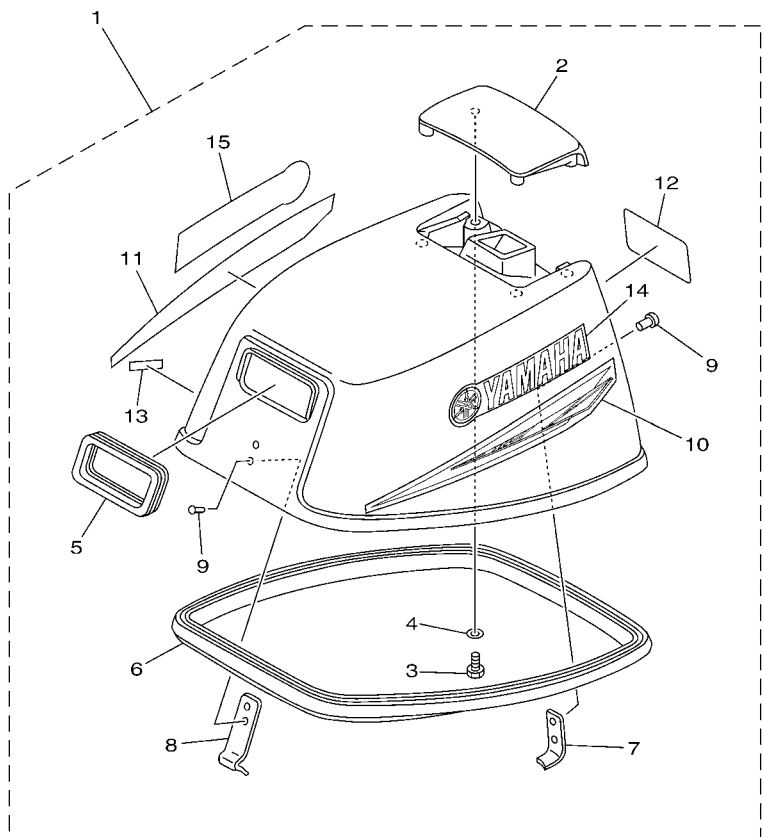
PECAS DE MANUTENCAO PROGRAMADA	1
CAPO SUPERIOR	2
CILINDRO E CARCACA DO MOTOR	3
VIRABREQUIM E PISTAO	5
ADMISSAO	6
CARBURADOR	7
COMBUSTIVEL	9
PARTIDA	10
GERADOR	12
ELETRICO	13
BANDEJA DO CAPO	14
DIRECAO	15
CONTROLE	16
SUPORTE	18
CAPA INFERIOR	21
CARCACA INF. E TRANSMISSAO 1	22
CARCACA INF. E TRANSMISSAO 2	25
TANQUE DE COMBUSTIVEL	26
KIT DE REPARO	27

ÍNDICE GERAL

ÍNDICE NUMÉRICO	29
-----------------------	----

FIG. 2 TOP COWLING

CAPO SUPERIOR

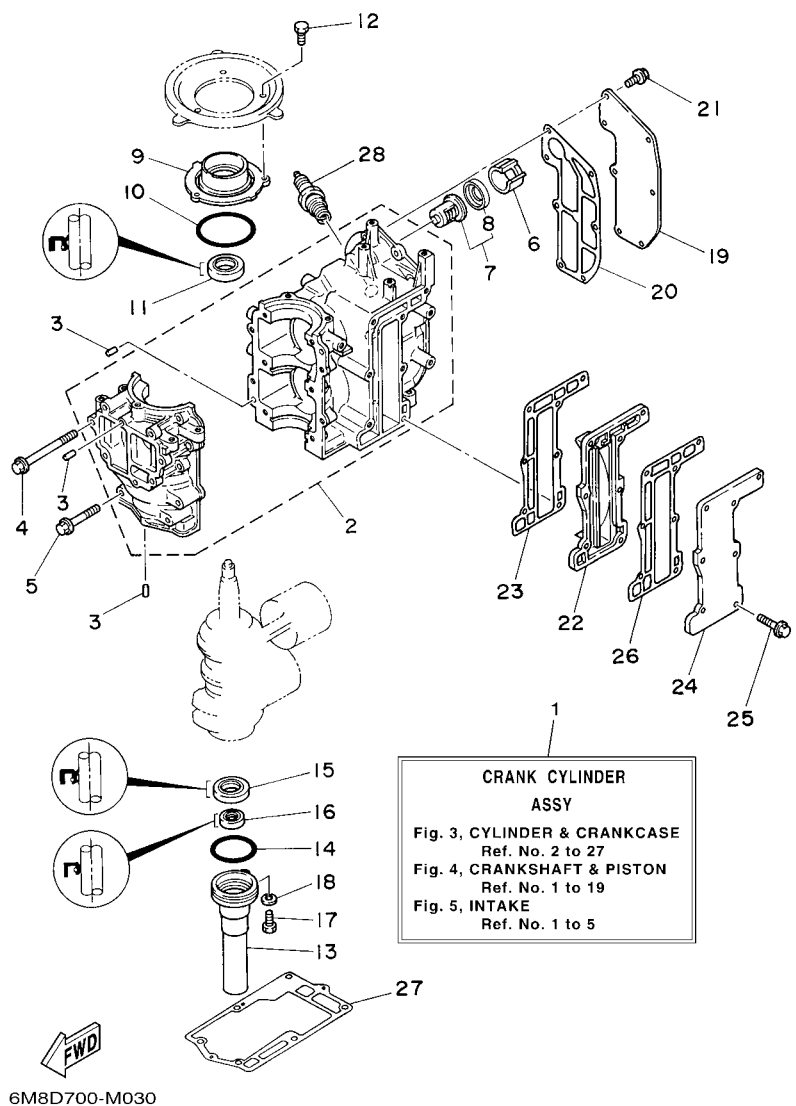


6M8C300-L010

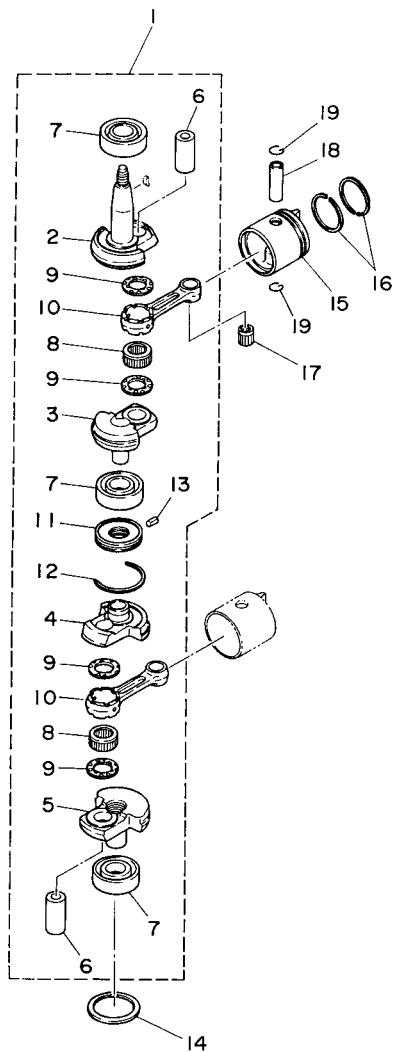
REF. NO.	PART NO. No. PEÇA	DESCRIPTION DESCRIÇÃO	QTY	REMARKS OBSERVAÇÕES
1	6N0-G2610-00-4D	TOP COWLING ASSY CAPO SUPERIOR CONJ.	1	
2	6N0-G2613-00-4D	.MOLDING, AIR DUCT .MOLDURA DO DUTO DE AR	1	
3	97095-06016	.BOLT .PARAFUSO	4	
4	92995-06600	.WASHER .ARRUELA	4	
5	6G1-15761-00	.SEAL, RUBBER 1 .VEDAÇÃO DE BORRACHA 1	1	
6	6G1-42615-00	.SEAL .VEDAÇÃO	1	
7	6G1-42647-00	.HOLDER, CLAMP BAND .SUPPORTO DA BRACADEIRA	1	
8	6N0-G2651-00	.HOOK .GANCHO	1	
9	90266-04M00	.RIVET .REBITE	4	
10	6E0-42675-40	.GRAPHIC, SIDE 1 .GRAFICO LATERAL	1	
11	6E0-42676-40	.GRAPHIC, SIDE 2 .GRAFICO LATERAL	1	
12	6N0-42678-40	.GRAPHIC, REAR .GRAFICO TRASEIRO	1	
13	60R-G4191-00	.INDICATOR, SHIFT .INDICADOR DE MUDANCA	1	
14	6E0-42681-40	.MARK, COWLING .MARCA DO CAPO (ADESIVO)	1	
15	6E0-42681-40	.MARK, COWLING .MARCA DO CAPO (ADESIVO)	1	

FIG. 3 CYLINDER & CRANKCASE

CILINDRO E CARCACA DO MOTOR



REF. NO.	PART NO. No. PEÇA	DESCRIPTION DESCRIÇÃO	QTY	REMARKS OBSERVAÇÕES
1	6N0-WE090-01-1S	CRANK CYLINDER ASSY CARCACA DO CILINDRO CONJ.	1	
2	6N0-E5100-00-1S	CRANKCASE ASSY CARCACA DO MOTOR COMPLETA	1	
3	93604-08062	PIN, DOWEL PINO GUIA	4	
4	90105-06M26	BOLT, FLANGE PARAFUSO FLANGE	6	
5	90105-06M25	BOLT, FLANGE PARAFUSO FLANGE	4	
6	90387-22M50	COLLAR ESPACADOR	1	
7	6E5-12411-02	THERMOSTAT TERMOSTATO	1	
8	6E5-12412-00	SEAL, THERMOSTAT VEDACAO DO TERMOSTATO	1	
9	6G1-15359-01-94	HOUSING, OIL SEAL CAIXA DO RETENTOR DE OLEO	1	
10	93210-54M54	O-RING ANEL DE BORRACHA	1	
11	93102-20M25	OIL SEAL RETENTOR DE OLEO	1	
12	97013-06016	BOLT PARAFUSO	3	
13	6G1-15396-02-CA	HOUSING, OIL SEAL CAIXA DO RETENTOR DE OLEO	1	
14	93210-42159	O-RING ANEL DE BORRACHA	1	
15	93101-20M34	OIL SEAL RETENTOR DE OLEO	1	
16	93101-12M26	OIL SEAL RETENTOR DE OLEO	1	
17	97095-06016	BOLT PARAFUSO	1	
18	92995-06600	WASHER ARRUELA	1	
19	6N0-E1191-00-1S	COVER, CYLINDER HEAD 1 TAMPA, CABECOTE DO CILINDRO 1	1	
20	6G1-11193-A1	GASKET, HEAD COVER 1 GAXETA DA TAMPA DO CABECOTE 1	1	
21	90105-06039	BOLT, FLANGE PARAFUSO FLANGE	7	
22	6N0-G1111-00-1S	INNER COVER, EXHAUST TAMPA INTERNA DO ESCAPE	1	
23	6G1-41112-A1	GASKET, EXHAUST INNER COVER GAXETA TAMPA INTERNA DO ESCAPE	1	
24	6G1-41113-01-1S	OUTER COVER, EXHAUST TAMPA EXTERNA DO ESCAPE	1	
25	90105-06037	BOLT, FLANGE PARAFUSO FLANGE	7	
26	6G1-41114-A0	GASKET, EXHAUST OUTER COVER GAXETA TAMPA EXTERNA DO ESCAPE	1	
27	6G1-45113-A1	GASKET, UPPER CASING GAXETA DA CAIXA SUPERIOR	1	

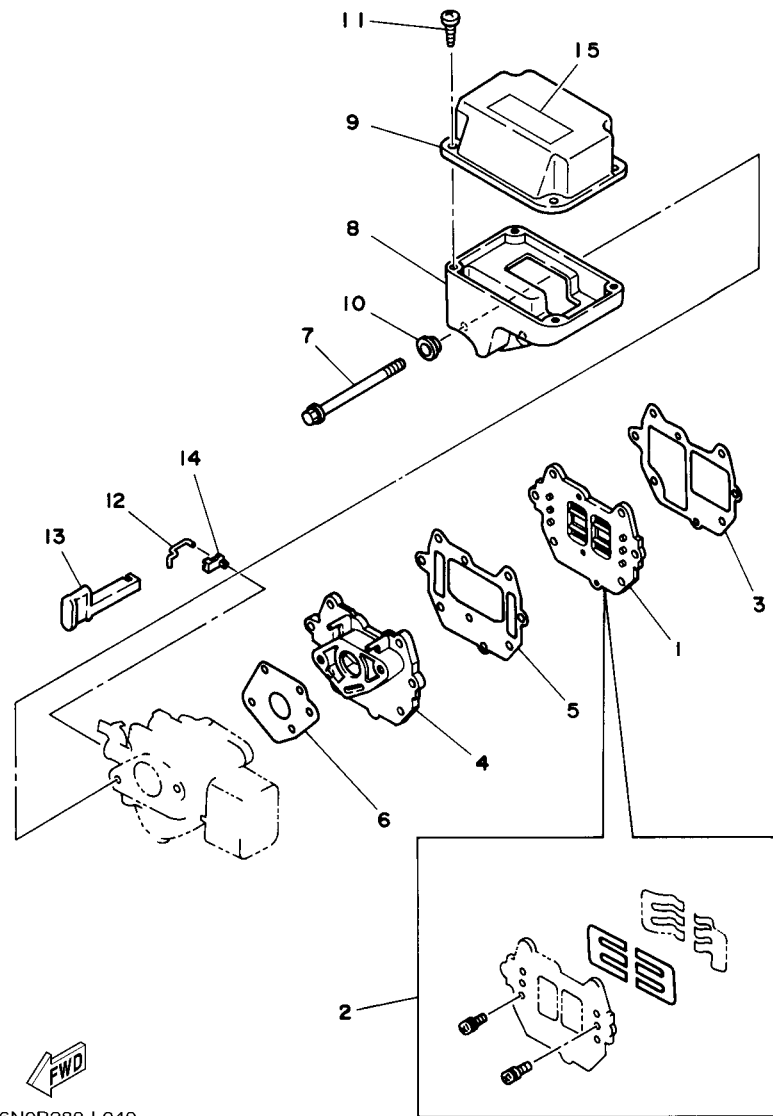


6M80010-4030

FIG. 4 CRANKSHAFT & PISTON

VIRABREQUIM E PISTAO

REF. NO.	PART NO. No. PEÇA	DESCRIPTION DESCRIÇÃO	QTD				REMARKS OBSERVAÇÕES
1	6N0-E1400-00	CRANKSHAFT ASSY VIRABREQUIM CONJ.	1				
2	6N0-E1412-00	.CRANK 1 .VIRABREQUIM 1	1				
3	6N0-E1422-00	.CRANK 2 .VIRABREQUIM 2	1				
4	6N0-E1432-00	.CRANK 3 .VIRABREQUIM 3	1				
5	6N0-E1442-00	.CRANK 4 .VIRABREQUIM 4	1				
6	6G1-11681-00	.PIN, CRANK 1 .PINO DO VIRABREQUIM 1	2				
7	93306-204U0	.BEARING .ROLAMENTO	3				
8	93310-418V1	.BEARING .ROLAMENTO	2				
9	90209-18112	.WASHER .ARRUELA	4				
10	6N0-E1651-00	.ROD, CONNECTING .BIELA	2				
11	6N0-E1515-00	.SEAL, LABYRINTH 1 .VEDACAO DO LABIRINTO 1	1				
12	93440-47055	.CIRCLIP .ANEL TRAVA	1				
13	91609-20008	.PIN, SPRING .PINO MOLA	1				
14	90201-41303	WASHER, PLATE ARRUELA PLANA	1				
15	6N0-E1631-00-64	PISTON (STD) PISTAO (STD)	2				
16	6N0-E1603-00	PISTON RING SET (STD) JG. DE ANEIS (STD)	2				
17	93310-112V0	BEARING ROLAMENTO	2				
18	6N0-E1633-00	PIN, PISTON PINO DO PISTAO	2				
19	93450-13022	CIRCLIP ANEL TRAVA	4				

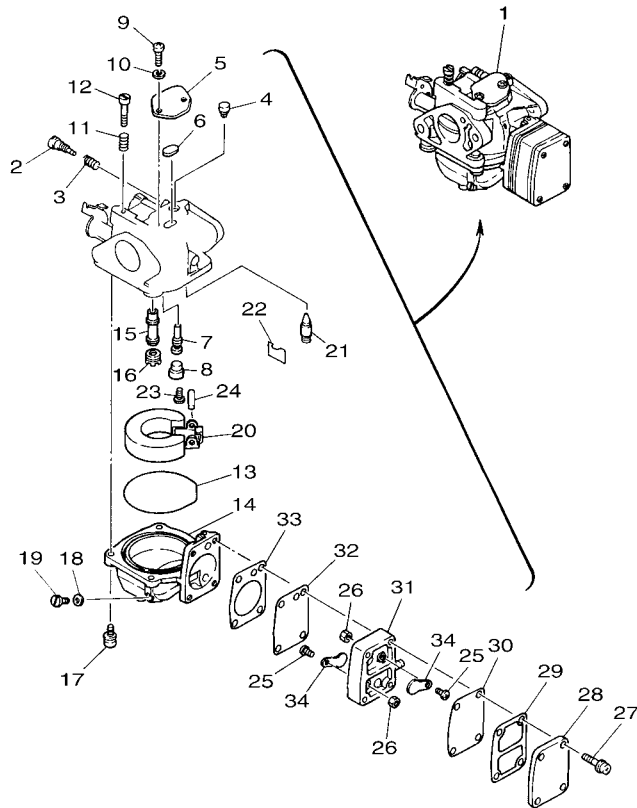


6NOB280-L040

FIG. 5 INTAKE

ADMISSAO

REF. NO.	PART NO. No. PEÇA	DESCRIPTION DESCRIÇÃO	QTY	REMARKS OBSERVAÇÕES
1	6G1-13610-01	REED VALVE ASSY VALVULA DA PALHETA COMP.	1	
2	6G1-W0004-00	.REED SET JOGO DE VALVULAS DA PALHETA	1	
3	6G1-13621-A1	GASKET, VALVE SEAT GAXETA DO ASSENTO DA VALVULA	1	
4	6N0-E3641-00-94	MANIFOLD, INTAKE 1 TUBO MULTIPLO DE ADMISSAO 1	1	
5	6G1-13645-A1	GASKET, MANIFOLD 1 GAXETA DO TUBO MULTIPLO 1	1	
6	6G1-14198-A1	GASKET GAXETA	1	
7	95895-06085	BOLT, FLANGE PARAFUSO FLANGE	2	
8	6M8-E4417-00	COVER 1 TAMPA 1	1	
9	6M8-E4418-00	COVER 2 TAMPA 2	1	
10	90387-06M70	COLLAR ESPACADOR	2	
11	97780-50514	SCREW, TAPPING PARAFUSO	4	
12	6G1-41256-00	ROD, CHOKE 1 HASTE DO AFOGADOR 1	1	
13	6G1-41271-00	KNOB, CHOKE BOTAO DO AFOGADOR	1	
14	661-41262-02	JOINT, CHOKE LEVER JUNCAO DA ALAVANCA DO AFOGADOR	1	
15	6AH-81994-70	LABEL, SAFETY ETIQUETA DE SEGURANCA	1	

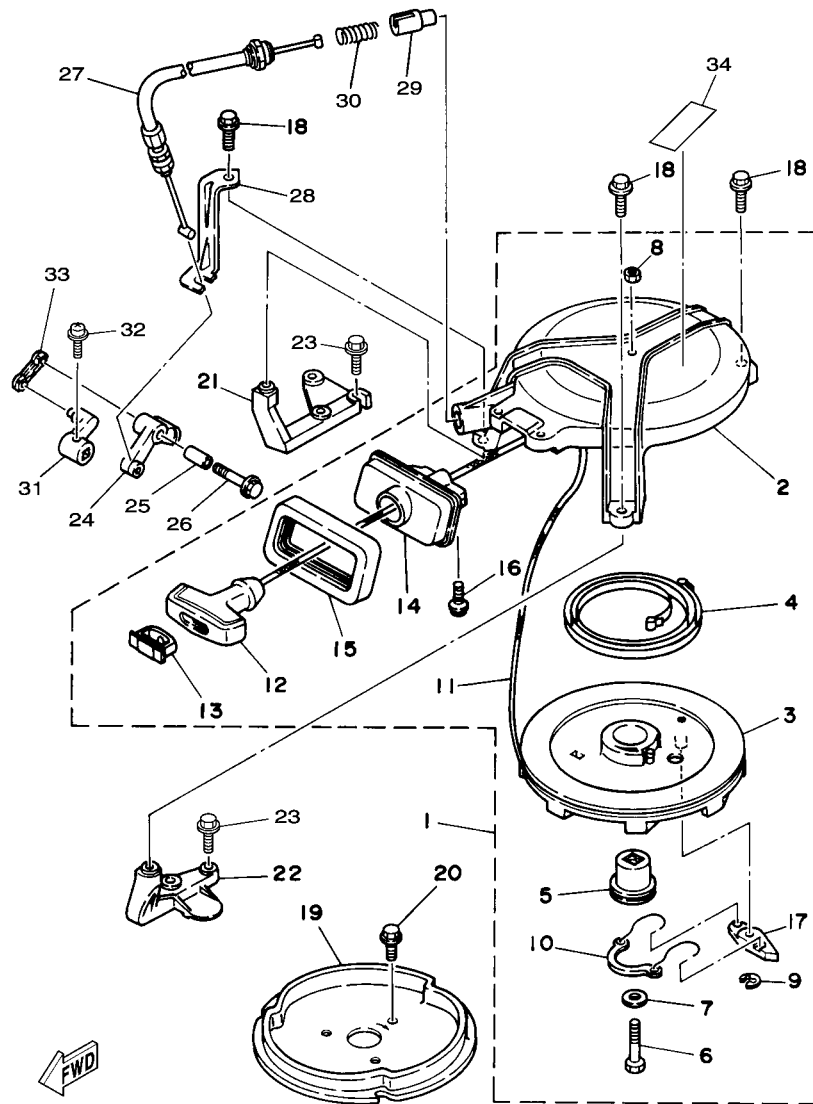


6M8C700-L050

FIG. 6 CARBURETOR

CARBURADOR

REF. NO.	PART NO. No. PEÇA	DESCRIPTION DESCRIÇÃO	QTY	REMARKS OBSERVAÇÕES
1	6N0-14301-10	CARBURETOR ASSY 1 CARBURADOR COMPLETO 1	1	
2	679-14923-00	.SCREW, PILOT .PARAFUSO PILOTO	1	
3	679-14555-00	.SPRING .MOLA	1	
4	6G1-14966-00	.CAP .CAPA	1	
5	6G1-14527-00	.PLATE .PLACA	1	
6	6G1-14126-00	.GASKET .GAXETA	1	
7	6G1-14948-06	.JET (#48) .GICLEUR (#48)	1	
8	676-14966-00	.CAP .CAPA	1	
9	97880-04010	.SCREW, PAN HEAD .PARAFUSO	2	
10	92990-04100	.WASHER, SPRING .ARRUELA COM MOLA	2	
11	90501-10326	.SPRING, COMPRESSION .MOLA DE COMPRESSAO	1	
12	63V-14523-00	.SCREW, STOP .PARAFUSO DE PARADA	1	
13	6G1-14984-00	.O-RING .ANEL DE BORRACHA	1	
14	6G1-14980-01	.BODY, FLOAT CHAMBER .CORPO DA CAMARA DA BOIA	1	
15	6G1-14947-00	.JET, NEEDLE .GICLEUR DA AGULHA	1	
16	6G1-14943-79	.JET, MAIN (#108) .GICLEUR PRINCIPAL (#108)	1	
17	97980-04114	.SCREW, WITH WASHER .PARAFUSO	4	
18	65W-14398-00	.GASKET .GAXETA	1	
19	6G1-14992-00	.SCREW, DRAIN .PARAFUSO DE DRENO	1	
20	6G1-14985-00	.FLOAT .BOIA	1	
21	6AH-14546-00	.VALVE, NEEDLE .VALVULA DA AGULHA	1	
22	663-14159-00	.CLIP .PRESILHA	1	
23	98580-04008	.SCREW, PAN HEAD .PARAFUSO	1	
24	688-14548-00	.PIN, FLOAT ARM .PINO DA BOIA	1	
25	98980-03006	.SCREW, BIND .PARAFUSO	2	
26	95380-03600	.NUT .PORCA	2	
27	97980-04125	.SCREW, WITH WASHER .PARAFUSO	4	



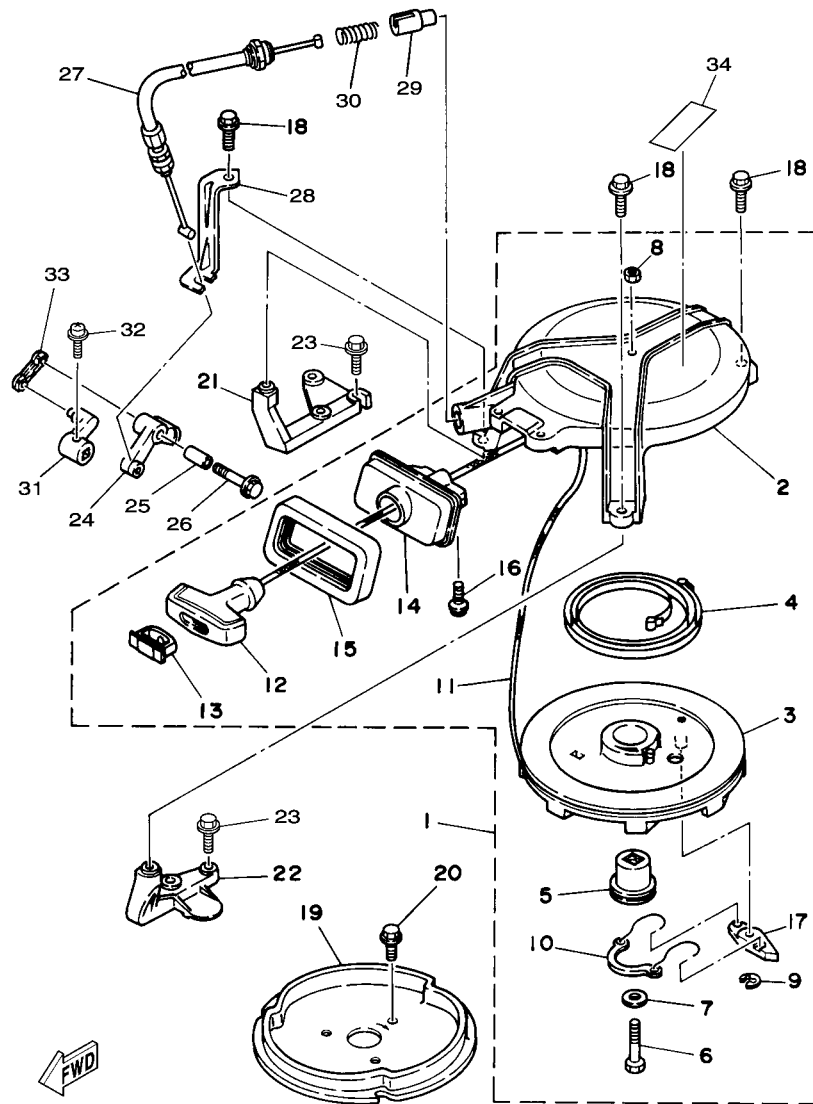
6N0B280-L070

*1: CUT FROM 50M ROLLS, PART NO. 90890-44372, CUTTING LENGTH 1.85M

FIG. 8 STARTER

PARTIDA

REF. NO.	PART NO. No. PEÇA	DESCRIPTION DESCRIÇÃO	QTY	REMARKS OBSERVAÇÕES
1	6M8-E5710-03	STARTER ASSY PARTIDA COMPLETA	1	
2	6N0-E5711-80-94	.CASE, STARTER .CAIXA DA PARTIDA	1	
3	6M8-E5714-00	.DRUM, SHEAVE .TAMBOR DA ROLDANA	1	
4	90510-08M03	.SPRING, SPIRAL .MOLA ESPIRAL	1	
5	6G1-15717-00	.SHAFT, STARTER .EIXO DA PARTIDA	1	
6	97013-06035	.BOLT .PARAFUSO	1	
7	90201-06M30	.WASHER, PLATE .ARRUELA PLANA	1	
8	95303-06600	.NUT .PORCA	1	
9	93430-06M02	.CIRCLIP .ANEL TRAVA	1	
10	6G1-15705-00	.SPRING, DRIVE PAWL .MOLA ESPECIAL DA PARTIDA	1	
11	*	.WIRE (L1850) .CABO (L1850)	1	*1 *1
12	6G1-15755-00	.HANDLE, STARTER .MANOPLA DE PARTIDA	1	
13	6G1-15779-00	.COVER .TAMPA	1	
14	6N0-E5758-00	.GUIDE, ROPE .GUIA DO CABO DA PARTIDA	1	
15	6G1-15762-00	.SEAL, RUBBER 2 .VEDACAO DE BORRACHA 2	1	
16	95895-06016	.BOLT, FLANGE .PARAFUSO FLANGE	2	
17	677-15741-01	.PAWL, DRIVE .CHAVETA DA PARTIDA	1	
18	95895-06020	BOLT, FLANGE PARAFUSO FLANGE	3	
19	6N0-E5723-00-94	PULLEY, STARTER ROLDANA DA PARTIDA	1	
20	90105-06M29	BOLT, FLANGE PARAFUSO FLANGE	3	
21	6N0-E5771-00-94	STAY 1 FIXADOR 1	1	
22	6N0-E5772-00-94	STAY 2 FIXADOR 2	1	
23	97575-06520	BOLT, WITH WASHER PARAFUSO COM ARRUELA	4	
24	6G1-15746-81	ARM BRACO	1	
25	6G1-15764-00	COLLAR 1 ESPACADOR 1	1	
26	95895-06025	BOLT, FLANGE PARAFUSO FLANGE	1	
27	6N0-E5770-90	CABLE COMP., STARTER STOP CABO COMP. DE PARADA (PARTIDA)	1	



6N0B280-L070

*1: CUT FROM 50M ROLLS, PART NO. 90890-44372, CUTTING LENGTH 1.85M

FIG. 8 STARTER

PARTIDA

REF. NO.	PART NO. No. PEÇA	DESCRIPTION DESCRIÇÃO	QTY	REMARKS OBSERVAÇÕES
28	6G1-15774-81	STAY 4 FIXADOR 4	1	
29	656-15748-00	PLUNGER, STARTER STOP ACIONADOR DA PARTIDA	1	
30	90501-10227	SPRING, COMPRESSION MOLA DE COMPRESSAO	1	
31	6G1-44125-80	LEVER, SHIFT ROD ALAVANCA DA HASTE DE MUDANCA	1	
32	97980-05216	SCREW, WITH WASHER PARAFUSO	1	
33	6G1-15747-80	LINK ARTICULADOR	1	
34	6AH-81995-70	LABEL, WARNING ETIQUETA ADVERTENCIA	1	

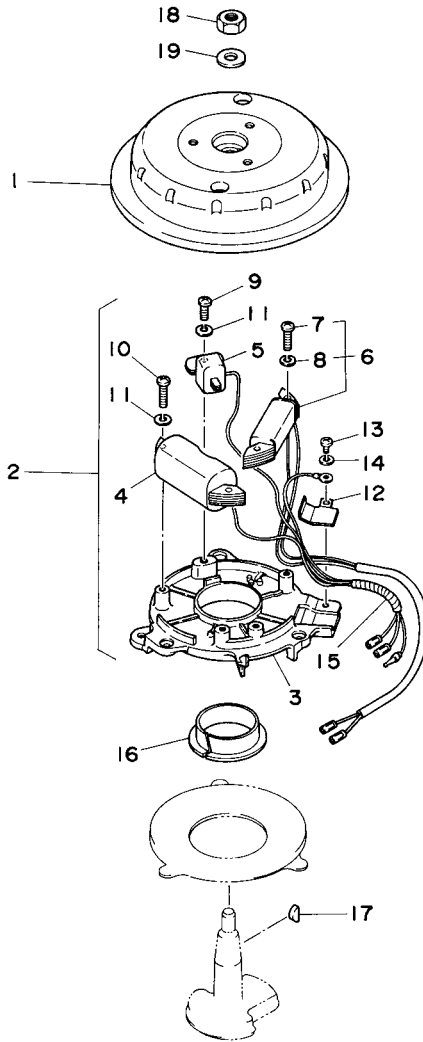


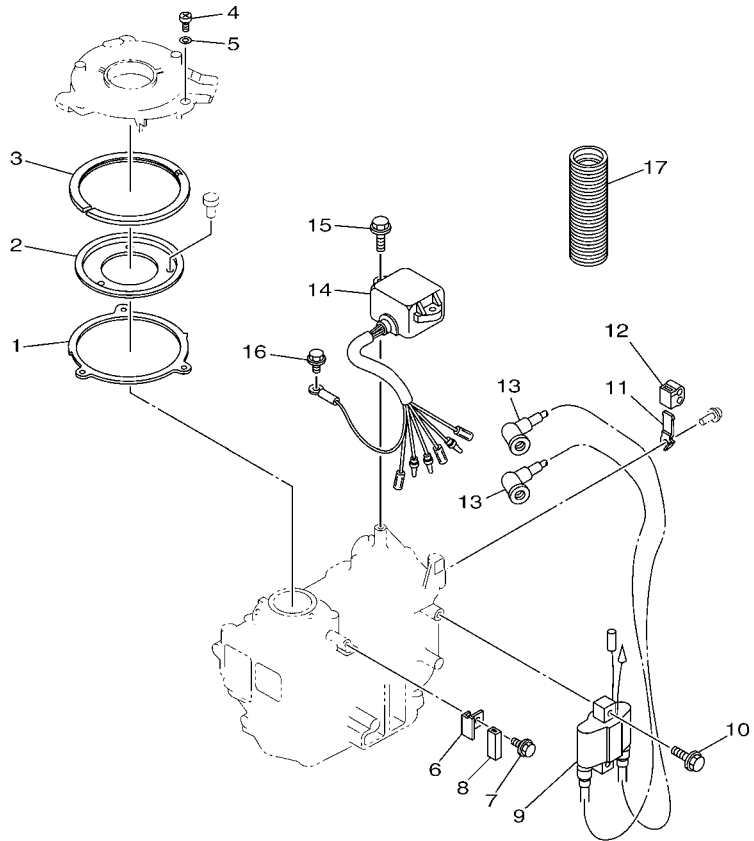
FIG. 9 GENERATOR

GERADOR

REF. NO.	PART NO. No. PEÇA	DESCRIPTION DESCRIÇÃO	QTY	REMARKS OBSERVAÇÕES
1	6G1-85550-72	ROTOR ASSY ROTOR CONJ.	1	
2	6G1-85560-F0	BASE ASSY BASE CONJ.	1	
3	6G1-85509-70	.BASE, MAGNETO .BASE DO MAGNETO	1	
4	6E7-85520-70	.COIL, CHARGE .BOBINA DE CARGA	1	
5	6E7-85580-70	.COIL, PULSER .BOBINA DE PULSO CONJUNTO	1	
6	6E7-81303-A0	.LIGHTING COIL ASSY .BOBINA DE ILUMINACAO	1	
7	97802-05025	..SCREW, PAN HEAD ..PARAFUSO	2	
8	92902-05100	..WASHER, SPRING ..ARRUELA TRAVA	2	
9	97802-05016	.SCREW, PAN HEAD .PARAFUSO	1	
10	97802-05020	.SCREW, PAN HEAD .PARAFUSO	2	
11	92902-05100	.WASHER, SPRING .ARRUELA TRAVA	3	
12	6G1-85548-70	.HOLDER .FIXADOR	1	
13	97802-04008	.SCREW, PAN HEAD .PARAFUSO	1	
14	92902-04100	.WASHER, SPRING .ARRUELA TRAVA	1	
15	6G1-85515-70	.LEAD WIRE ASSY .FIOS CHICOTE CONJ.	1	
16	90386-44M42	BUSH BUCHA	1	
17	90280-04M06	KEY, WOODRUFF CHAVETA MEIA LUA	1	
18	90170-10113	NUT PORCA	1	
19	90201-10126	WASHER, PLATE ARRUELA PLANA	1	



6M80010-4080

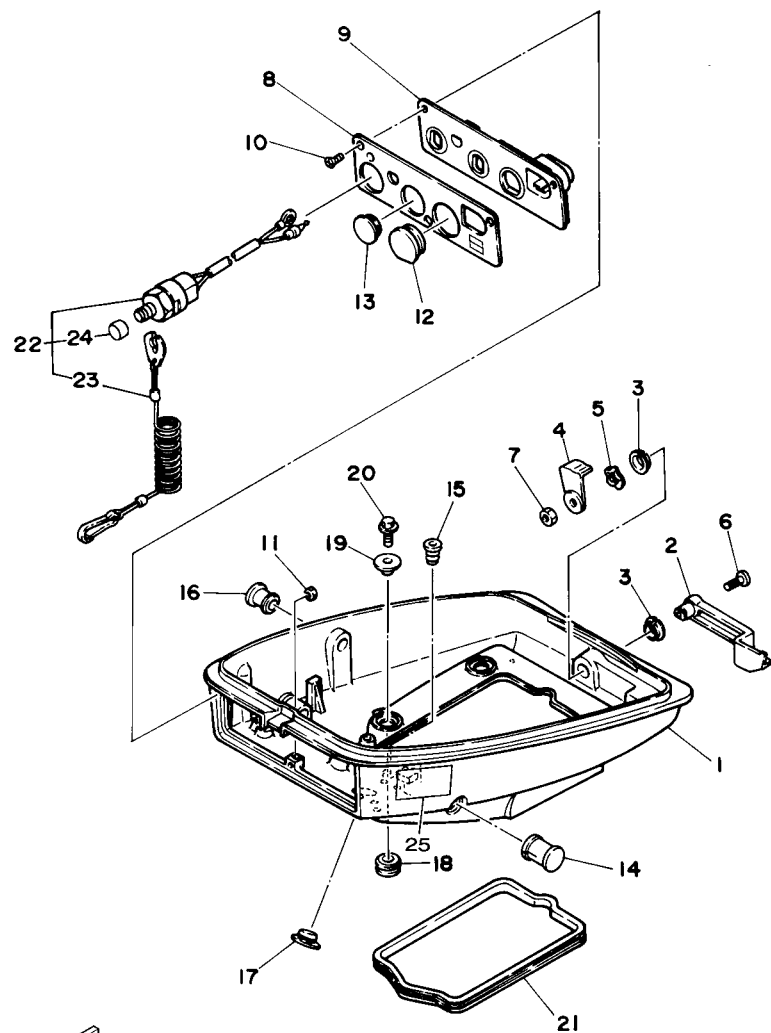


6N0B280-L090

FIG. 10 ELECTRICAL

ELETRICO

REF. NO.	PART NO. No. PEÇA	DESCRIPTION DESCRIÇÃO	QTY				REMARKS OBSERVAÇÕES
1	6N0-G1611-00	RETAINER, MAGNETO BASE RETENTOR DA BASE DO MAGNETO	1				
2	6G1-41612-00	RETAINER, MAGNETO BASE RETENTOR DA BASE DO MAGNETO	1				
3	6N0-G1613-00	PLATE, BASE FRICTION PLACA DA BASE DA FRICCAO	1				
4	97885-05010	SCREW, PAN HEAD PARAFUSO	3				
5	92995-05600	WASHER ARRUELA	3				
6	6G1-41615-01	STOPPER, MAGNETO BASE LIMITADOR DA BASE DO MAGNETO	1				
7	95895-06010	BOLT, FLANGE PARAFUSO FLANGE	1				
8	6G1-44194-00	CAP CHAVETA	1				
9	6G1-85570-02	IGNITION COIL ASSY BOBINA DE IGNICAO CONJ.	1				
10	95895-06025	BOLT, FLANGE PARAFUSO FLANGE	2				
11	6M8-82361-00	CLAMP, CORD GRAMPO FIXADOR DO TUBO	1				
12	6M8-82362-00	CLAMP, CORD 2 SUPORTE DOS CABOS 2	1				
13	663-82370-01	PLUG CAP ASSY CACHIMBO DA VELA CONJ.	2				
14	696-85540-12	C.D.I. UNIT ASSY UNIDADE DE IGNICAO CONJ. (CDI)	1				
15	95895-06020	BOLT, FLANGE PARAFUSO FLANGE	2				
16	95895-06010	BOLT, FLANGE PARAFUSO FLANGE	1				
17	6G1-83557-00	TUBE TUBO	1				

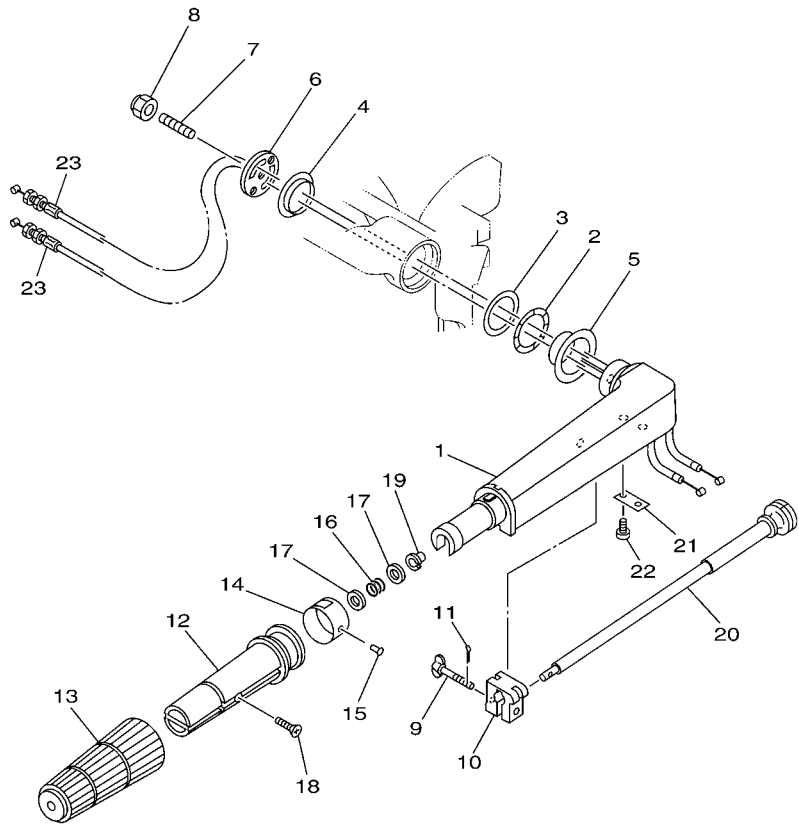


6N0B280-L100

FIG. 11 BOTTOM COWLING

BANDEJA DO CAPO

REF. NO.	PART NO. No. PEÇA	DESCRIPTION DESCRIÇÃO	QTY	REMARKS OBSERVAÇÕES
1	6N0-G2711-00-4D	COWLING, BOTTOM 1 COBERTURA INFERIOR DO CAPO 1	1	
2	6N0-G2815-00-4D	LEVER, CLAMP ALAVANCA DA BRACADEIRA	1	
3	90386-12M45	BUSH BUCHA	2	
4	6E0-42816-00	LEVER, CLAMP ALAVANCA DA BRACADEIRA	1	
5	90206-12052	WASHER, WAVE ARRUELA ONDULADA	1	
6	97885-06030	SCREW, PAN HEAD PARAFUSO	1	
7	95380-06700	NUT PORCA	1	
8	6N0-G2719-00	PANEL, FRONT LOWER PAINEL FRONTAL INFERIOR	1	
9	6N0-G2767-00	BRACKET SUPORTE	1	
10	90149-05M02	SCREW PARAFUSO	3	
11	95380-05700	NUT PORCA	1	
12	6G1-42724-00	GROMMET ILHO	1	
13	6G1-42725-00	GROMMET ILHO	1	
14	6G1-42726-00	GROMMET ILHO	1	
15	6G1-42727-00	GROMMET ILHO	1	
16	6G1-42748-00	GROMMET ILHO	1	
17	6G1-26326-00	GROMMET ILHO	1	
18	90480-15M31	GROMMET ILHO DE BORRACHA	4	
19	90387-06M52	COLLAR ESPACADOR	4	
20	95895-06020	BOLT, FLANGE PARAFUSO FLANGE	4	
21	6N0-G2716-00	RUBBER, SEAL 1 BORRACHA DE VEDACAO 1	1	
22	6E9-82575-02	ENGINE STOP SWITCH ASSY INTERRUPTOR DE PARADA C.J.	1	
23	682-82556-00	.LANYARD, STOP SWITCH .PULSEIRA DE PARADA AUTOMATICA	1	
24	689-8257Y-00	.CAP .CAPA	1	
25	6AH-42794-70	LABEL, WARNING (GENERAL) ETIQUETA ADVERTENCIA	1	

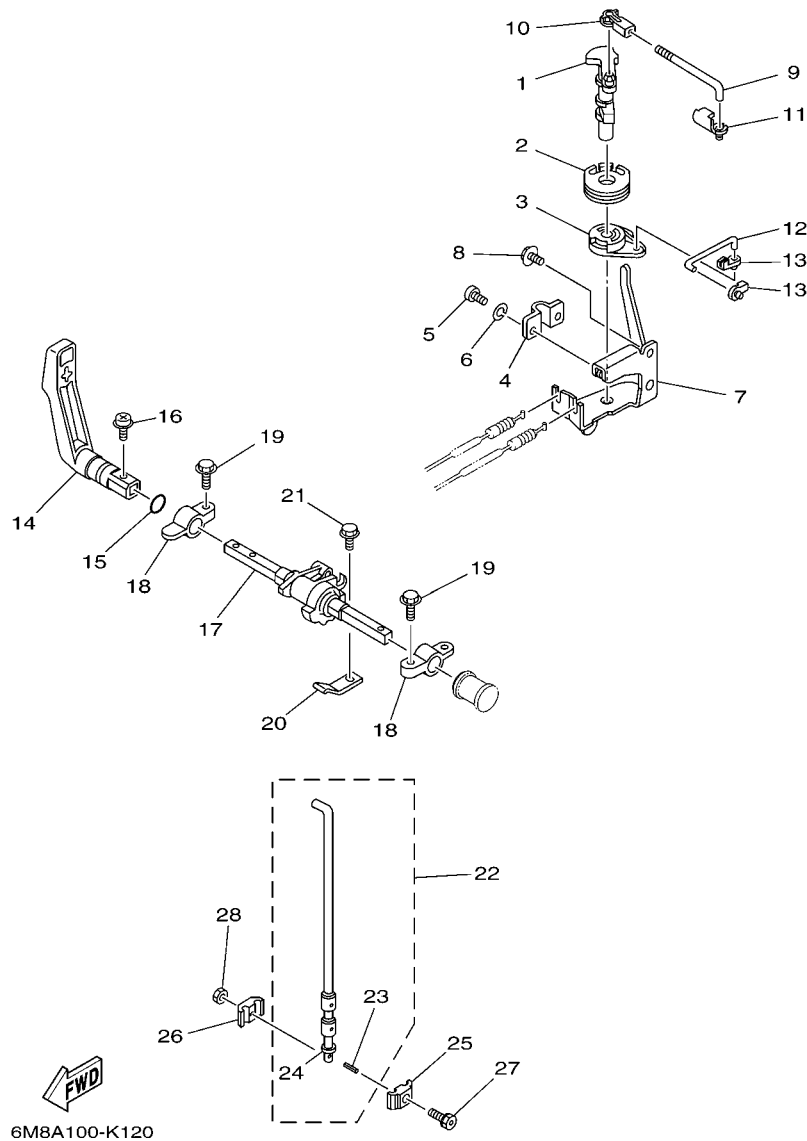


6M8A100-K110

FIG. 12 STEERING

DIRECAO

REF. NO.	PART NO. No. PEÇA	DESCRIPTION DESCRIÇÃO	QTY	REMARKS OBSERVAÇÕES
1	6M8-G2111-11-4D	HANDLE, STEERING ALAVANCA DE DIRECIONAL	1	
2	90206-36M21	WASHER, WAVE ARRUELA ONDULADA	1	
3	90202-36M55	WASHER, PLATE ARRUELA PLANA	1	
4	90386-33M96	BUSH BUCHA	1	
5	90386-34M97	BUSH BUCHA	1	
6	6G1-42131-02	COVER, HANDLE STEERING TAMPA DA ALAVANCA DIRECIONAL	1	
7	90116-08016	BOLT, STUD PRISIONEIRO	1	
8	90185-08057	NUT, SELF-LOCKING PORCA AUTOTRAVANTE	1	
9	6G1-42125-01	BOLT, FRICTION ADJUSTING PARAFUSO DE AJUSTE DA FRICCAO	1	
10	6G1-42126-00	FRICTION, STEERING HANDLE GRIP FRICCAO DIRECIONAL	1	
11	91490-16010	PIN, COTTER CONTRAPINO	1	
12	6M4-G2119-00	GRIP, STEERING HANDLE MANOPLA DA ALAVANCA DIRECIONAL	1	
13	6N0-G2177-00	RUBBER, HANDLE BORRACHA DO GUIDAO	1	
14	6N0-G2137-10	INDICATOR, THROTTLE INDICADOR DE ACELERACAO	1	
15	90269-02M09	RIVET REBITE	1	
16	90501-23215	SPRING, COMPRESSION MOLA DE COMPRESSAO	1	
17	90201-10M02	WASHER, PLATE ARRUELA PLANA	2	
18	90152-05011	SCREW, COUNTERSUNK PARAFUSO TRAMBULADOR	1	
19	90386-08032	BUSH BUCHA	1	
20	6G1-42138-01	LEVER, THROTTLE ALAVANCA DE ACELERACAO	1	
21	6E0-42159-02	STAY FIXADOR	1	
22	97885-05012	SCREW, PAN HEAD PARAFUSO	2	
23	6N0-F6301-10	THROTTLE CABLE ASSY CABO ACELERADOR CONJ.	2	

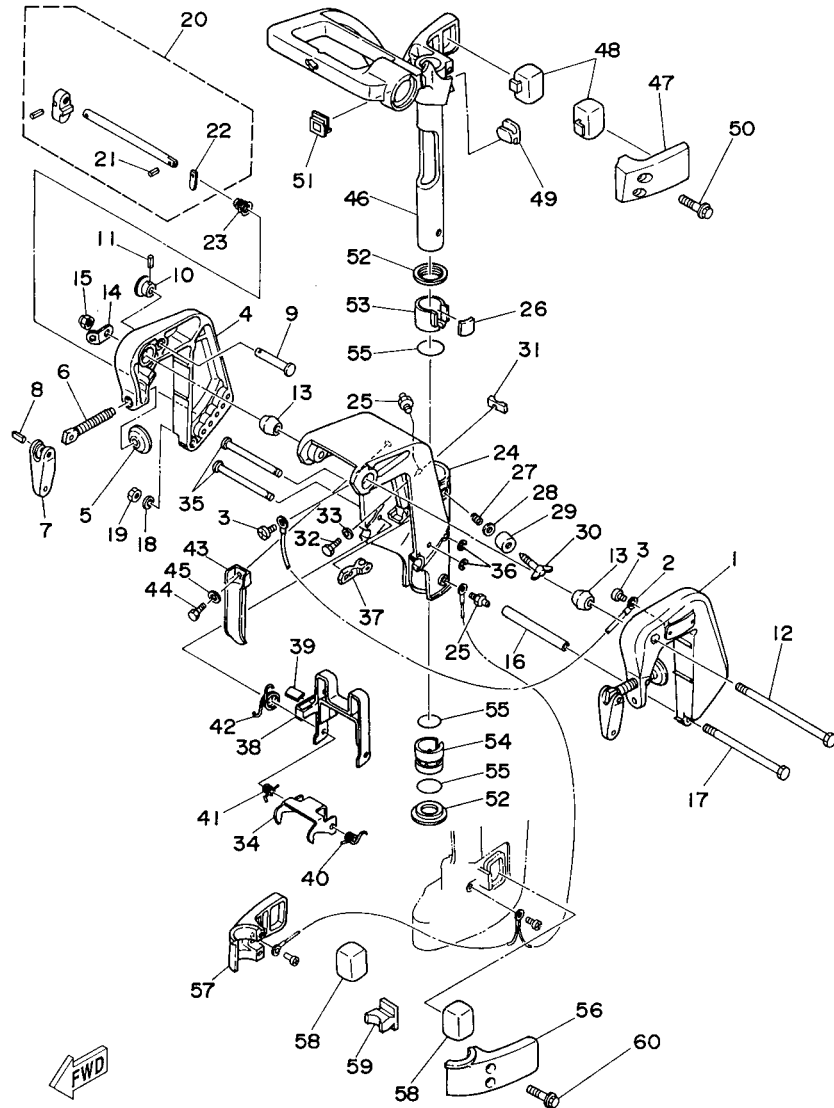


6M8A100-K120

FIG. 13 CONTROL

CONTROLE

REF. NO.	PART NO. No. PEÇA	DESCRIPTION DESCRIÇÃO	QTY	REMARKS OBSERVAÇÕES
1	6G1-41631-00	LEVER, MAGNETO CONTROL ALAVANCA CONTROLE DO MAGNETO	1	
2	6G1-41638-00	PULLEY POLIA	1	
3	6G1-41283-01	LEVER, FREE ACCEL. ALAVANCA DE ACELERAÇÃO	1	
4	6G1-41661-00	BRACKET 1 SUPPORTO 1	1	
5	97880-05010	SCREW, PAN HEAD PARAFUSO	2	
6	92990-05100	WASHER, SPRING ARRUELA COM MOLA	2	
7	6G1-14497-81	STAY, THROTTLE WIRE SUPPORTO DO CABO DE ACELERAÇÃO	1	
8	95895-06010	BOLT, FLANGE PARAFUSO FLANGE	2	
9	6G1-41238-00	JOINT, LINK JUNÇÃO DO ARTICULADOR	1	
10	662-41237-01	JOINT, LINK JUNÇÃO DO ARTICULADOR	1	
11	6E9-41237-00	JOINT, LINK JUNÇÃO DO ARTICULADOR	1	
12	6G1-41211-00	LINK, ACCEL. ARTICULADOR DO ACELERADOR	1	
13	661-41262-02	JOINT, CHOKE LEVER JUNÇÃO DA ALAVANCA DO AFOGADOR	2	
14	6N0-G4111-00	HANDLE, GEAR SHIFT ALAVANCA DE MUDANÇA	1	
15	93210-12327	O-RING ANEL DE BORRACHA	1	
16	97980-05216	SCREW, WITH WASHER PARAFUSO	1	
17	6G1-44121-02-94	LEVER, SHIFT ROD ALAVANCA DA HASTE DE MUDANÇA	1	
18	6G1-41662-01-94	BRACKET 2 SUPPORTO 2	2	
19	90105-06M14	BOLT FLANGE PARAFUSO FLANGE	2	
20	6G1-44116-01	SPRING MOLA	1	
21	95895-06012	BOLT, FLANGE PARAFUSO FLANGE	1	
22	6N0-G4110-00	SHIFT ROD ASSY HASTE DE CAMBIO CONJUNTO	1	
23	91690-20010	.PIN, SPRING .PINO MOLA	3	
24	92990-05600	.WASHER, PLATE .ARRUELA PLANA	1	
25	6N0-G4145-00	CONNECTOR, SHIFT ROD CONNECTOR DA HASTE DE MUDANÇA	1	
26	6N0-G4146-00	CONNECTOR, SHIFT ROD CONNECTOR DA HASTE DE MUDANÇA	1	
27	90109-06M17	BOLT PARAFUSO	1	

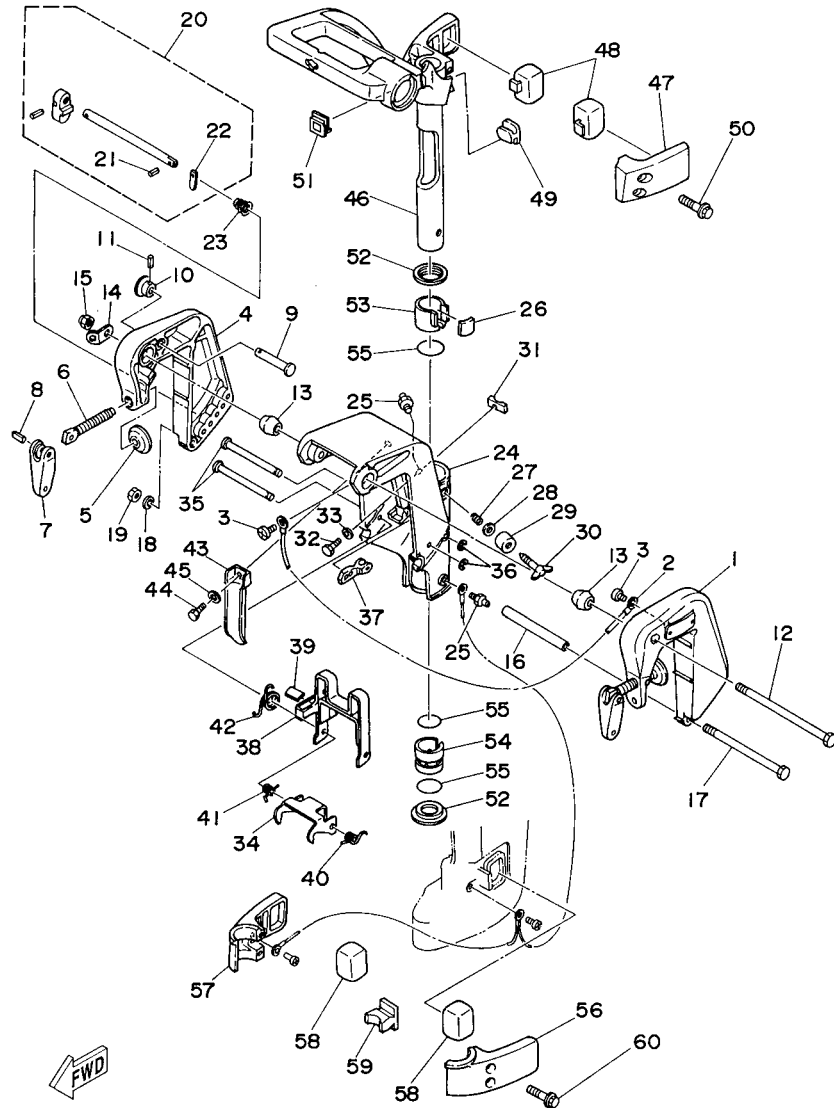


6N00110-4140

FIG. 14 BRACKET

SUPORTE

REF. NO.	PART NO. No. PEÇA	DESCRIPTION DESCRIÇÃO	QTY	REMARKS OBSERVAÇÕES
1	6M8-G3111-02-4D	BRACKET, CLAMP 1 SUPORTE DA BRACADEIRA 1	1	
2	6E5-82148-00	WIRE, LEAD 4 FIO CONDUTOR 4	1	
3	97885-06008	SCREW, PAN HEAD PARAFUSO	2	
4	6M8-G3112-01-4D	BRACKET, CLAMP 2 SUPORTE DA BRACADEIRA 2	1	
5	620-43114-00	PAD, TRANSOM CLAMP PASTILHA DE TRANSMISSAO	2	
6	6N0-G3116-00	SCREW, TRANSOM CLAMP PARAFUSO DE ACO DA ALAVANCA	2	
7	6L8-G3118-01	HANDLE, TRANSOM CLAMP ALAVANCA DE FIXACAO	2	
8	90243-04M01	PIN PINO	2	
9	689-43191-00	SHAFT, STOPPER EIXO LIMITADOR	1	
10	689-43192-01	KNOB, STOPPER BOTAO LIMITADOR	1	
11	91690-30016	PIN, SPRING PINO MOLA	1	
12	90101-08869	BOLT PARAFUSO	1	
13	6G1-43136-00	PIECE, FRICTION BORRACHA DA FRICCAO	2	
14	6A1-43113-01	PLATE, CLAMP BRACKET PLACA DE SUPORTE DA BRACADEIRA	1	
15	90185-08057	NUT, SELF-LOCKING PORCA AUTOTRAVANTE	1	
16	90387-06M13	COLLAR ESPACADOR	1	
17	97095-06135	BOLT PARAFUSO	1	
18	92990-06600	WASHER, PLATE ARRUELA PLANA	1	
19	95380-06600	NUT, HEXAGON PORCA SEXTAVADA	1	
20	6N0-G3160-00	TILT ROD ASSY BARRA INCLINADA CONJ	1	
21	91690-30008	PIN, SPRING PINO MOLA	1	
22	6N0-G3165-00	PLATE, TILT LOCK PLACA DA BARRA INCLINADA	1	
23	90502-10M06	SPRING, CONICAL MOLA CONICA	1	
24	6N0-G3311-10-4D	BRACKET, SWIVEL 1 SUPORTE DO EIXO GIRATORIO	1	
25	93700-06M03	NIPPLE, GREASE NIPLE DE GRAXA	2	
26	6G1-42528-00	PLATE, FRICTION PLACA DE FRICCAO	1	
27	90501-18M00	SPRING, COMPRESSION MOLA DE COMPRESSAO	1	

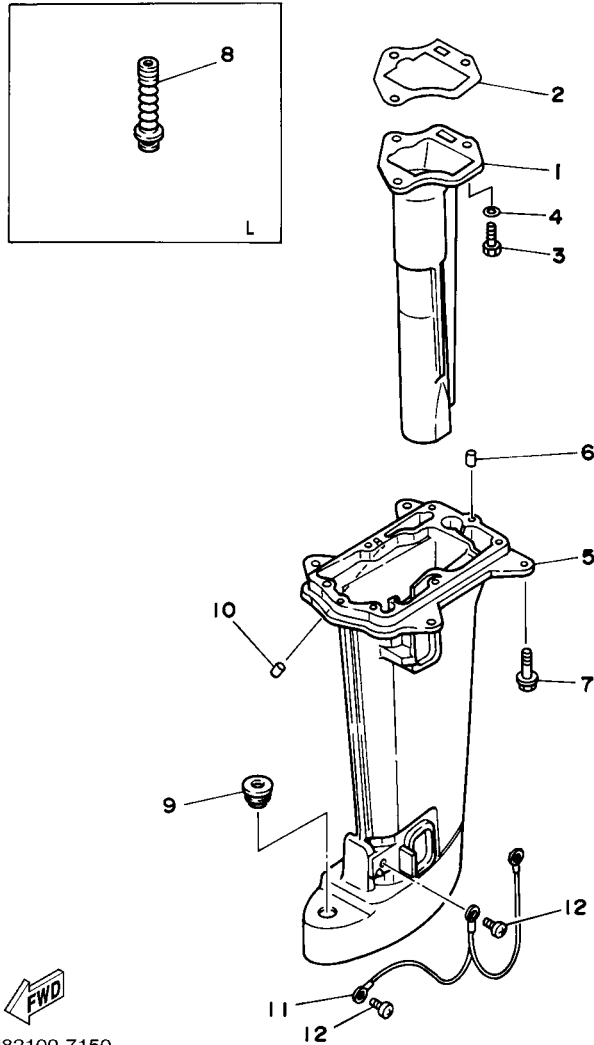


6N00110-4140

FIG. 14 BRACKET

SUPORTE

REF. NO.	PART NO. No. PEÇA	DESCRIPTION DESCRIÇÃO	QTY	REMARKS OBSERVAÇÕES
28	92990-08600	WASHER, PLATE ARRUELA PLANA	1	
29	6G1-43373-00	SEAL, DAMPER RETENTOR DE BORRACHA	1	
30	6G1-42529-00	SCREW, FRICTION PIECE PARAFUSO DA PEÇA DA FRICCAO	1	
31	6G1-44532-01	STOPPER, UPPER MOUNT LIMITADOR DE MONTAGEM SUPERIOR	1	
32	97095-06010	BOLT PARAFUSO	1	
33	92995-06600	WASHER ARRUELA	1	
34	6N0-G3614-00	PLATE, TILT LOCK PLACA DE FIXADOR DE INCLINACAO	1	
35	6G1-43659-00	SHAFT, REVERSE LOCK EIXO DA TRAVA REVERSAO	2	
36	99080-05600	CIRCLIP ANEL TRAVA	2	
37	6G1-43615-02	PLATE, TILT LOCK PLACA DE FIXADOR DE INCLINACAO	1	
38	6G1-43681-00	LEVER, SHALLOW WATER DRIVE 1 ALAVANCA	1	
39	6G1-43318-01	COVER TAMPA	1	
40	90508-10M15	SPRING, TORSION MOLA DE TORCAO	1	
41	90508-10M16	SPRING, TORSION MOLA DE TORCAO	1	
42	90508-14M17	SPRING, TORSION MOLA DE TORCAO	1	
43	6N0-G2731-00	CARRYING HANDLE MANIVELA DA BANDEJA INFERIOR.	1	
44	97095-08016	BOLT PARAFUSO	1	
45	92995-08600	WASHER ARRUELA	1	
46	6M8-G2511-01-4D	BRACKET, STEERING SUPORTE DIRECIONAL	1	
47	6G1-44511-00-4D	COVER, UPPER MOUNT CAPA DE MONTAGEM SUPERIOR	1	
48	6N0-G4514-00	MOUNT DAMPER, UPPER SIDE AMORTIZADOR SUPERIOR	2	
49	6G1-44516-00	MOUNT DAMPER, UPPER FRONT AMORTIZADOR SUPERIOR	1	
50	95895-06035	BOLT, FLANGE PARAFUSO FLANGE	2	
51	6G1-42551-00	GROMMET ILHO DE BORRACHA	1	
52	6G1-42535-00	WASHER, THRUST ARRUELA DE ENCOSTO	2	
53	6G1-42537-00	BUSHING, PIVOT SHAFT BUCHA DO EIXO PIVO	1	
54	6G1-42538-01	BUSHING, PIVOT SHAFT BUCHA DO EIXO PIVO	1	



6M82100-7150

FIG. 15 UPPER CASING

CAPA INFERIOR

REF. NO.	PART NO. No. PEÇA	DESCRIPTION DESCRIÇÃO	QTD		REMARKS OBSERVAÇÕES
1	6N0-G1131-00-CA	MANIFOLD, EXT. 1 TUBO MULTIPLO DE ESCAPE 1	1		
2	6G1-41133-A0	GASKET, EXHAUST MANIFOLD 1 GAXETA DO MULTIPLO DE ESCAPE 1	1		
3	97095-06020	BOLT PARAFUSO	3		
4	92995-06600	WASHER ARRUELA	3		
5	6N0-G5111-00-4D	CASING, UPPER CAIXA SUPERIOR	1		S(17.2") S(17.2")
	6N0-G5111-10-4D	CASING, UPPER CAIXA SUPERIOR	1		L(22.2") L(22.2")
6	93604-08062	PIN, DOWEL PINO GUIA	2		
7	95895-06030	BOLT, FLANGE PARAFUSO FLANGE	6		
8	655-44147-00	BOOT, SHIFT ROD CAPA PROTETORA	1		L(22.2") L(22.2")
9	90480-20M29	GROMMET ILHO DE BORRACHA	1		S(17.2") S(17.2")
10	6G1-45135-00	PIPE TUBO	1		
11	6G1-82149-00	WIRE, LEAD 3 FIO CONDUTOR 5	1		
12	97885-06008	SCREW, PAN HEAD PARAFUSO	2		

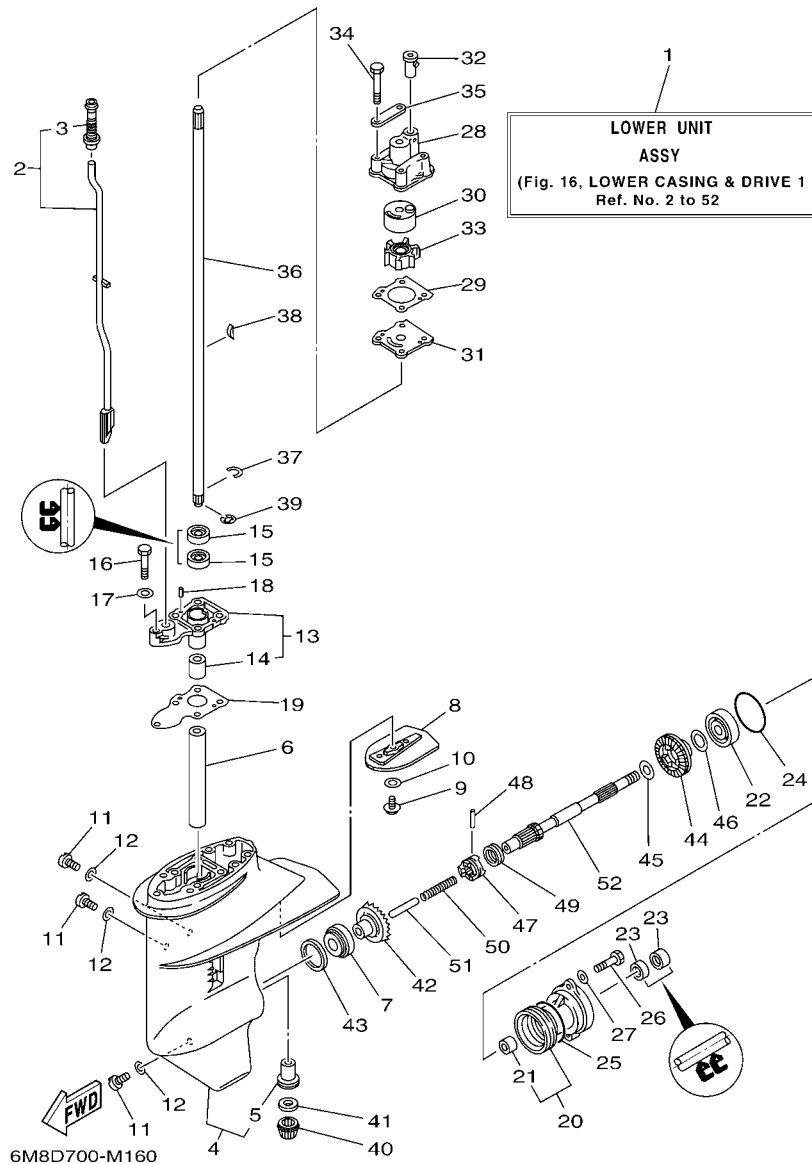


FIG. 16 LOWER CASING & DRIVE 1 CARCACA INF. E TRANSMISSAO 1

REF. NO.	PART NO. No. PEÇA	DESCRIPTION DESCRIÇÃO	QTY	REMARKS OBSERVAÇÕES
1	6M8-G5300-01-4D	LOWER UNIT ASSY UNIDADE DA RABETA INFERIOR CJ.	1	S(17.2") S(17.2")
	6M8-G5300-11-4D	LOWER UNIT ASSY UNIDADE DA RABETA INFERIOR CJ.	1	L(22.2") L(22.2")
2	6N0-G4150-00	SHIFT CAM ASSY CAME DE MUDANCA CONJ.	1	S(17.2") S(17.2")
	6N0-G4150-10	SHIFT CAM ASSY CAME DE MUDANCA CONJ.	1	L(22.2") L(22.2")
3	6G1-44147-00	.BOOT, SHIFT ROD .CAPA PROTETORA	1	
4	6N0-G5311-00-4D	CASING, LOWER RABETA INFERIOR	1	
5	6G1-45317-09	.BUSHING, DRIVE SHAFT .BUCHA DO EIXO DE DIRECAO	1	
6	90387-14M49	COLLAR ESPACADOR	1	
7	93332-000U4	BEARING ROLAMENTO	1	
8	6N0-G5251-00	ANODE ANODO	1	
9	97095-06016	BOLT PARAFUSO	1	
10	92990-06300	WASHER, INTERNAL TOOTH ARRUELA	1	
11	90340-08002	PLUG, STRAIGHT SCREW TAMPAO DO DRENO	3	
12	90430-08020	GASKET GAXETA	3	
13	6G1-45331-01-CA	HOUSING, BEARING ALOJAMENTO DO ROLAMENTO	1	
14	6G1-45316-09	.BUSHING, DRIVE SHAFT .BUCHA DO EIXO DE DIRECAO	1	
15	93101-11M23	OIL SEAL RETENTOR DE OLEO	2	
16	97095-06030	BOLT PARAFUSO	1	
17	92995-06600	WASHER ARRUELA	1	
18	93604-08062	PIN, DOWEL PINO GUIA	2	
19	6G1-45315-A0	PACKING, LOWER CASING GAXETA DA RABETA INFERIOR	1	
20	6N0-G5361-00-4D	CAP, LOWER CASING CAPA DA RABETA INFERIOR	1	
21	6G1-45362-09	.BUSHING .CAPA RABETA INFERIOR 8 HP	1	
22	93306-004YH	BEARING ROLAMENTO	1	
23	93101-15074	OIL SEAL RETENTOR DE OLEO	2	
24	93210-49046	O-RING ANEL DE BORRACHA	1	
25	93210-53M08	O-RING ANEL DE BORRACHA	1	

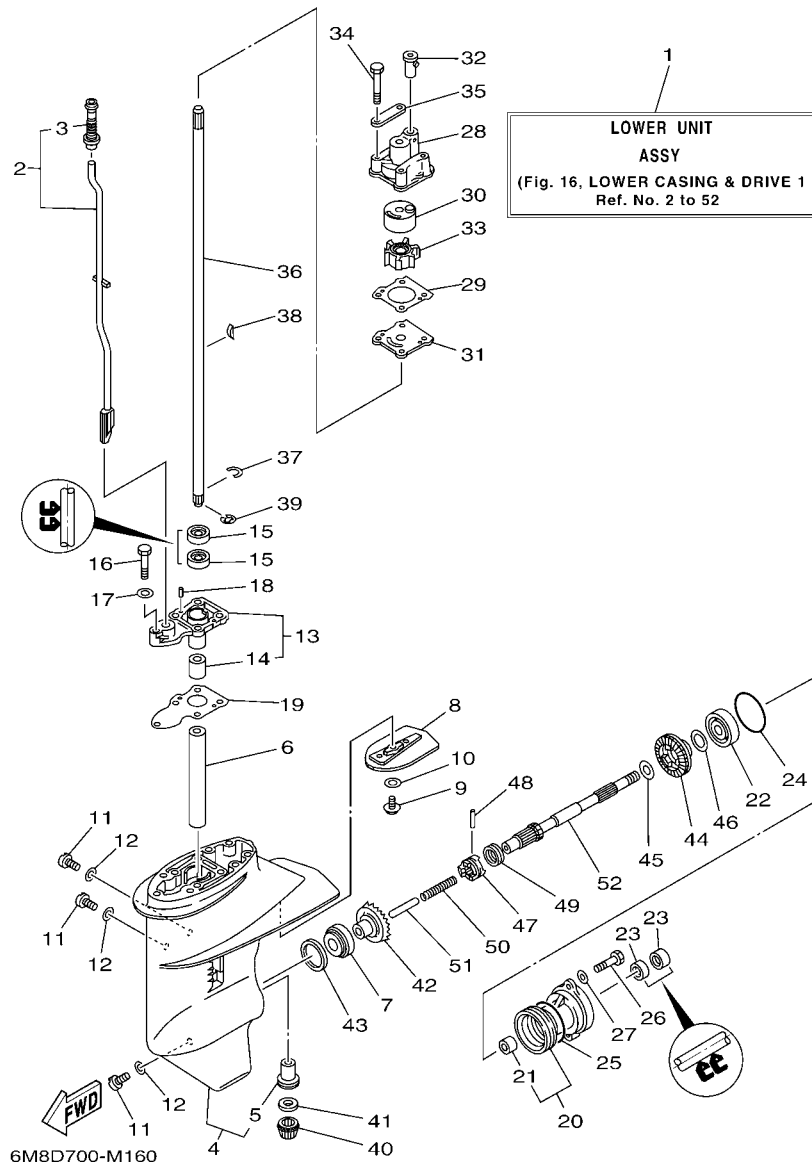


FIG. 16 LOWER CASING & DRIVE 1 CARCACA INF. E TRANSMISSAO 1

REF. NO.	PART NO. No. PEÇA	DESCRIPTION DESCRIÇÃO	QTY	REMARKS OBSERVAÇÕES
26	97095-06016	BOLT PARAFUSO	2	
27	92995-06600	WASHER ARRUELA	2	
28	6N0-G4311-00	HOUSING, WATER PUMP ALOJAMENTO DA BOMBA D'AGUA	1	
29	6G1-44315-A0	GASKET, WATER PUMP GAXETA DA BOMBA D'AGUA	1	
30	6G1-44322-00	INSERT, CARTRIDGE INSERTO DA BOMBA D'AGUA	1	
31	6G1-44323-00	OUTER PLATE, CARTRIDGE PLACA DA EXTERNA DA BOMBA	1	
32	647-44366-00	DAMPER, WATER SEAL 2 AMORTIZADOR DE BORRACHA 2	1	
33	6G1-44352-00	IMPELLER IMPULSOR	1	
34	97095-06045	BOLT PARAFUSO	4	
35	6G1-44328-00	PLATE PLACA	2	
36	6N0-G5511-00	SHAFT, DRIVE EIXO DE DIRECIONAL	1	S(17.2") S(17.2")
	6N0-G5511-10	SHAFT, DRIVE EIXO DE DIRECIONAL	1	L(22.2") L(22.2")
37	90467-09M05	CLIP PRESILHA	1	
38	90280-03024	KEY, WOODRUFF CHAVETA MEIA LUA	1	
39	99001-06600	CIRCLIP ANEL TRAVA	1	
40	6N0-G5551-00	PINION (13T) PINHAO (13D)	1	
41	6G1-45533-00	SHIM (T:1.90MM) ARRUELA CALCO (T:1.90MM)	1	UR
	6G1-45533-10	SHIM (T:2.00MM) ARRUELA CALCO (T:2.00MM)	1	UR
	6G1-45533-20	SHIM (T:2.10MM) ARRUELA CALCO (T:2.10MM)	1	UR
	6G1-45533-30	SHIM (T:2.20MM) ARRUELA CALCO (T:2.20MM)	1	UR
42	6N0-G5560-00	GEAR 1 (27T) ENGRENAGEM 1 (27D)	1	
43	664-45587-01	SHIM (T:0.10MM) ARRUELA CALCO (T:0.10MM)	1	UR
	664-45587-10	SHIM (T:0.12MM) ARRUELA CALCO (T:0.12MM)	1	UR
	664-45587-20	SHIM (T:0.15MM) ARRUELA CALCO (T:0.15MM)	1	UR
	664-45587-30	SHIM (T:0.18MM) ARRUELA CALCO (T:0.18MM)	1	UR
	664-45587-40	SHIM (T:0.30MM) ARRUELA CALCO (T:0.30MM)	1	UR
	664-45587-50	SHIM (T:0.40MM) ARRUELA CALCO (T:0.40MM)	1	UR

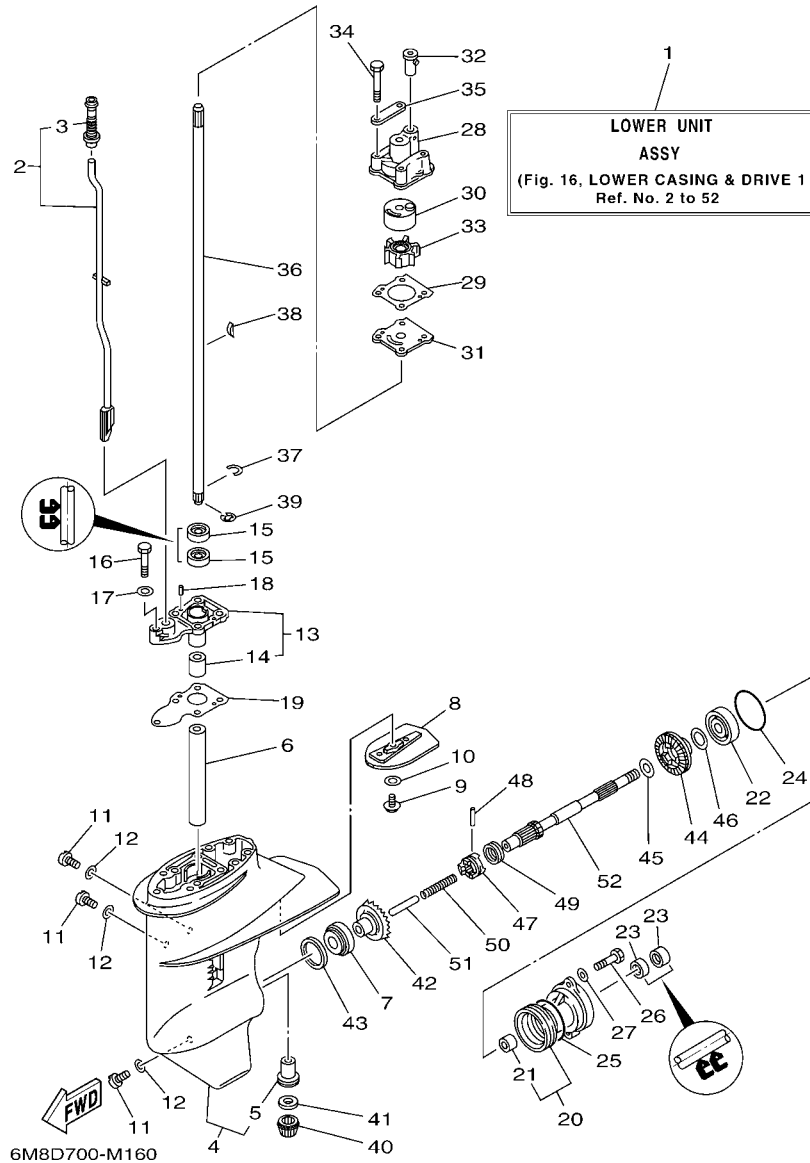
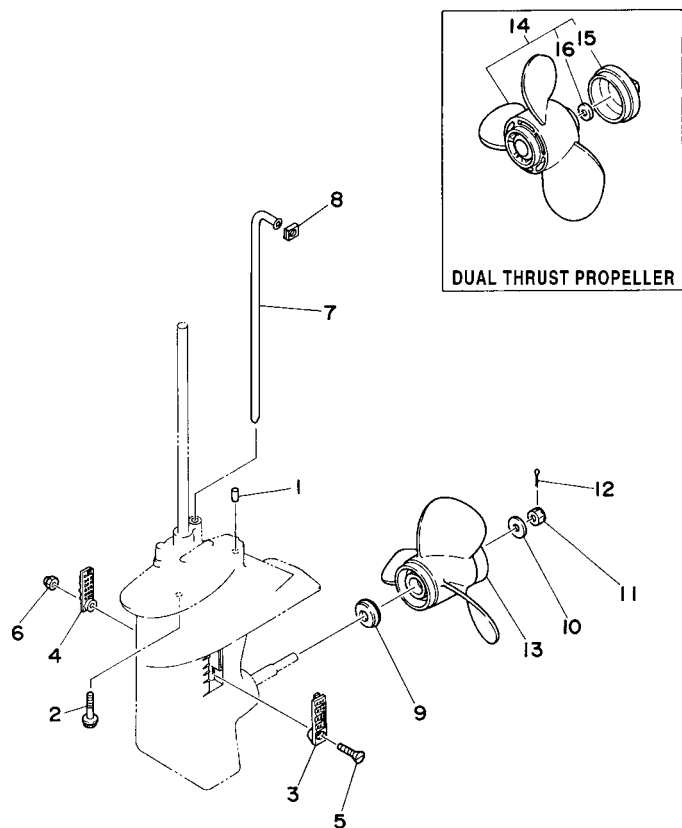


FIG. 16 LOWER CASING & DRIVE 1 CARCACA INF. E TRANSMISSAO 1

REF. NO.	PART NO. No. PEÇA	DESCRIPTION DESCRIÇÃO	QTY	REMARKS OBSERVAÇÕES
43	664-45587-60	SHIM (T:0.50MM) ARRUELA CALCO (T:0.50MM)	1	UR UR
44	6N0-G5571-00	GEAR 2 (27T) ENGRENAGEM 2 (27D)	1	
45	90201-15M89	WASHER, PLATE ARRUELA PLANA	1	
46	647-45567-00	SHIM (T:0.10MM) ARRUELA CALCO (T:0.10MM)	1	UN UN
47	6G1-45631-00	CLUTCH, DOG ENGATE DA ENGRENAGEM	1	
48	6G1-45632-00	PIN, CROSS PINO DE ACO	1	
49	654-45633-00	RING, CROSS PIN ANEL DE FIXACAO DO PINHAO	1	
50	90501-12M38	SPRING, COMPRESSION MOLA DE COMPRESSAO	1	
51	6G1-45635-00	PLUNGER, SHIFT ACIONADOR DE MUDANCA	1	
52	6G1-45611-01	SHAFT, PROPELLER EIXO DA HELICE	1	

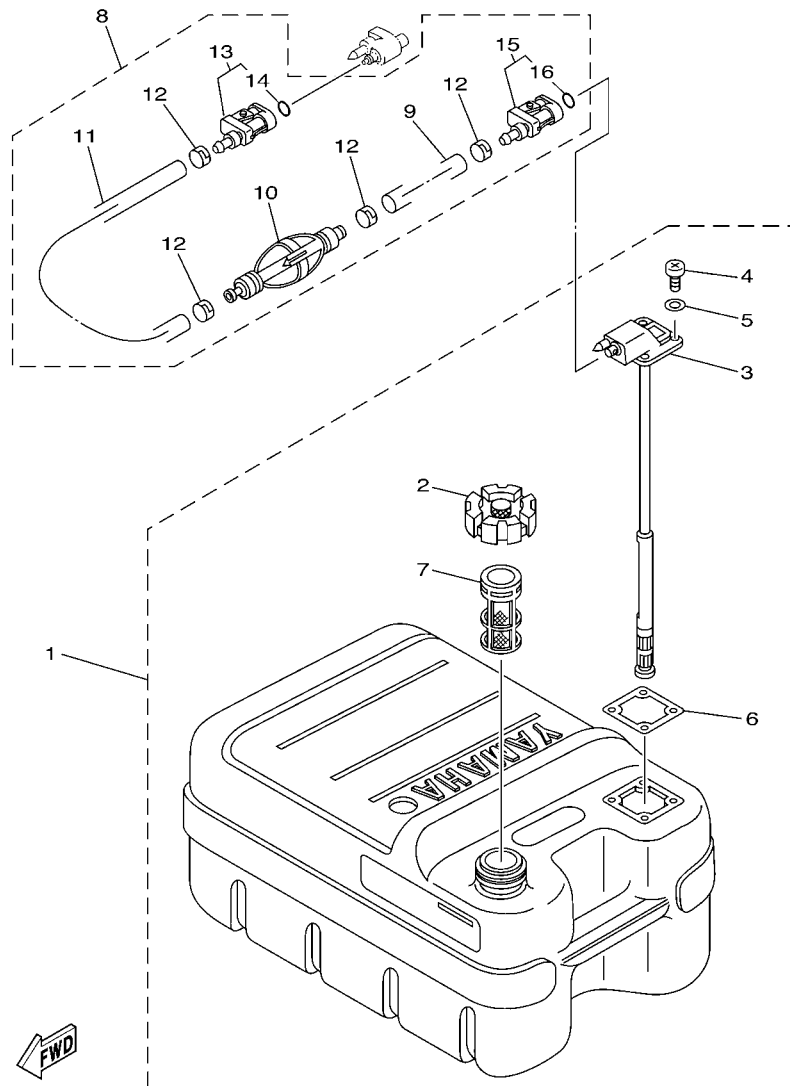
FIG. 17 LOWER CASING & DRIVE 2

CARACA INF. E TRANSMISSAO 2



6M80010-7180

REF. NO.	PART NO. No. PEÇA	DESCRIPTION DESCRIÇÃO	QTY	REMARKS OBSERVAÇÕES
1	93604-08062	PIN, DOWEL PINO GUIA	2	
2	95895-06030	BOLT, FLANGE PARAFUSO FLANGE	4	
3	6G1-45214-00	COVER, WATER INLET 1 TAMPA DA ENTRADA DE AGUA 1	1	
4	6G1-45215-00	COVER, WATER INLET 2 TAMPA DA ENTRADA DE AGUA 2	1	
5	90152-05M03	SCREW, COUNTERSUNK PARAFUSO TRAMBULADOR	1	
6	90185-05002	NUT, NYLON PORCA AUTOTRAVANTE	1	
7	6N0-G4361-00	TUBE, WATER 1 TUBO DE AGUA 1	1	S(17.2") S(17.2")
	6N0-G4361-10	TUBE, WATER 1 TUBO DE AGUA 1	1	L(22.2") L(22.2")
8	6G1-44365-00	DAMPER, WATER SEAL 1 AMORTIZADOR DE BORRACHA 1	1	
9	6N0-G5987-00	SPACER 1 ESPACADOR 1	1	UR
	6N0-G5987-10	SPACER 1 ESPACADOR 1	1	UR
10	90201-10M01	WASHER, PLATE ARRUELA PLANA	1	
11	90171-10M01	NUT, CASTLE PORCA CASTELO	1	
12	91490-30020	PIN, COTTER CONTRAPINO	1	
13	6G1-45941-00	PROPELLER (3X8-1/2"X8-1/2"-N) HELICE (3X8-1/2"X8-1/2"-N)	1	UR
	6G1-45943-00	PROPELLER (3X8-1/2"X7-1/2"-N) HELICE (3X8-1/2"X7-1/2"-N)	1	UR
	6G1-45947-00	PROPELLER (3X8-1/2"X6-1/2"-N) HELICE (3X8-1/2"X6-1/2"-N)	1	UR
14	6G1-W4591-01	PROPELLER (3X9"X7"-N) HELICE (3X9"X7"-N)	1	UR
	6G1-W4592-00	PROPELLER (3X9"X5"-N) HELICE (3X9"X5"-N)	1	UR
15	6G1-45616-01	.NUT, PROPELLER .PORCA DA HELICE	1	
16	90201-10M02	.WASHER, PLATE .ARRUELA PLANA	1	

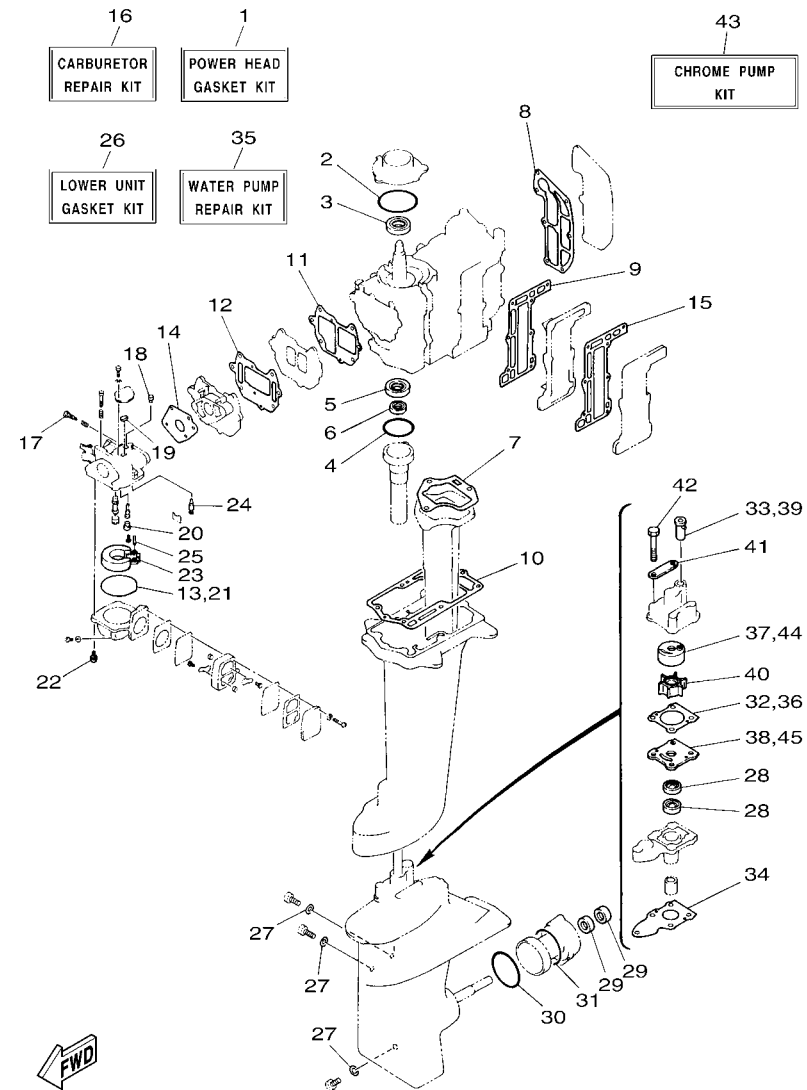


68U3100-C240

FIG. 18 FUEL TANK

TANQUE DE COMBUSTIVEL

REF. NO.	PART NO. No. PEÇA	DESCRIPTION DESCRIÇÃO	QTY				REMARKS OBSERVAÇÕES
1	6YJ-24201-00	FUEL TANK ASSY (24L) TANQUE DE COMBUSTIVEL (24L)	1				
2	6YJ-24610-01	.CAP ASSY .TAMPA DO TANQUE C.J.	1				
3	6YJ-24260-00	.FUEL METER ASSY .MEDIDOR NIVEL DO COMBUSTIVEL	1				
4	90157-05M19	.SCREW, PAN HEAD .PARAFUSO	4				
5	6Y1-24329-00	.SEAL .GUARNICAO	4				
6	6Y1-24268-00	.GASKET, FUEL METER .GAXETA DO MEDIDOR DO NIVEL	1				
7	6YJ-24167-00	.STRAINER .FILTRO	1				
8	61J-24306-04	FUEL PIPE COMP. 1 TUBO DE COMBUSTIVEL COMP. 1	1				
9	90445-11M06	.HOSE (L2050) .TUBO (L2050)	1				
10	61J-24360-00	.PRIMER PUMP ASSY .BOMBA PRIMARIA CONJ.	1				
11	90445-11M05	.HOSE (L850) .TUBO (L850)	1				
12	650-24351-51	.BAND 1 .BRACADEIRA 1	4				
13	6G1-24305-05	.FUEL PIPE JOINT COMP. 2 .JUNCAO TUBO DE COMBUSTIVEL 2	1				
14	93210-08287	..O-RING ..ANEL DE BORRACHA	1				
15	6Y1-24305-06	.FUEL PIPE JOINT COMP. 2 .JUNCAO TUBO DE COMBUSTIVEL 2	1				
16	93210-08287	..O-RING ..ANEL DE BORRACHA	1				

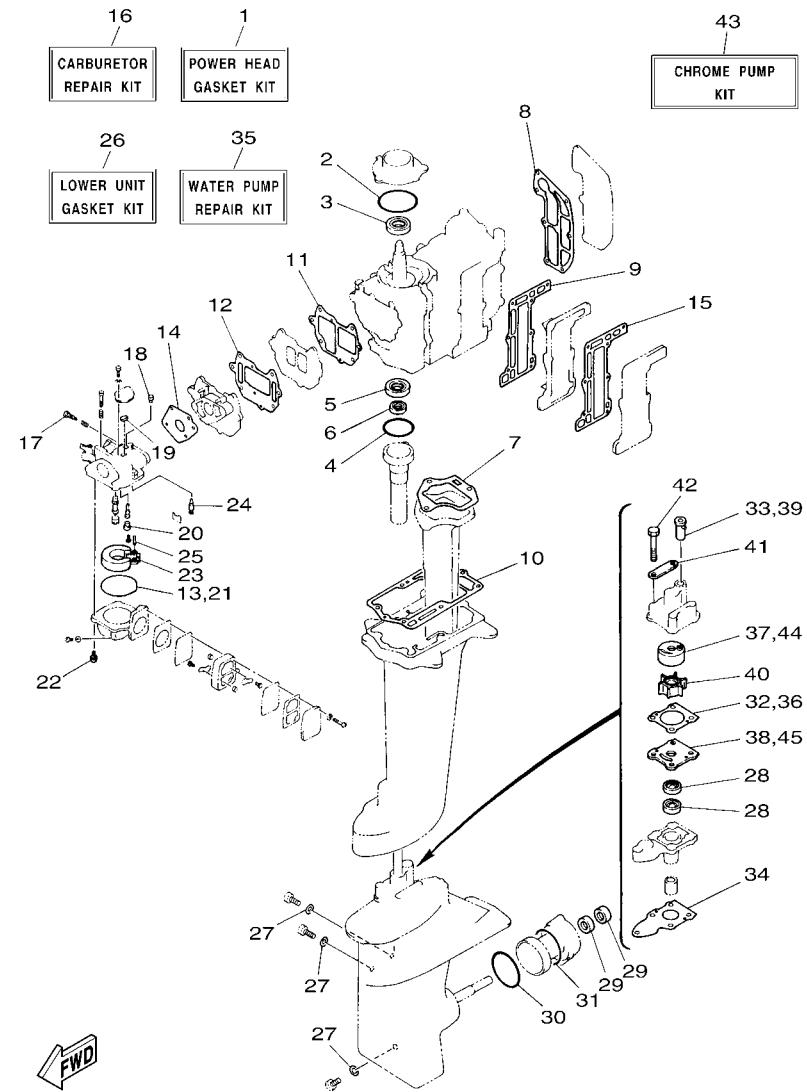


6M8C700-L180

FIG. 19 REPAIR KIT

KIT DE REPARO

REF. NO.	PART NO. No. PEÇA	DESCRIPTION DESCRIÇÃO	QTY	REMARKS OBSERVAÇÕES
1	6N0-W0001-A0	POWER HEAD GASKET KIT KIT DE GAXETAS DO CABECOTE	1	
2	93210-54M54	.O-RING .ANEL DE BORRACHA	1	
3	93102-20M25	.OIL SEAL .RETENTOR DE OLEO	1	
4	93210-42159	.O-RING .ANEL DE BORRACHA	1	
5	93101-20M34	.OIL SEAL .RETENTOR DE OLEO	1	
6	93101-12M26	.OIL SEAL .RETENTOR DE OLEO	1	
7	6G1-41133-A0	.GASKET, EXHAUST MANIFOLD 1 .GAXETA DO MULTIPLO DE ESCAPE 1	1	
8	6G1-11193-A1	.GASKET, HEAD COVER 1 .GAXETA DA TAMPA DO CABECOTE 1	1	
9	6G1-41112-A1	.GASKET, EXHAUST INNER COVER .GAXETA TAMPA INTERNA DO ESCAPE	1	
10	6G1-45113-A1	.GASKET, UPPER CASING .GAXETA DA CAIXA SUPERIOR	1	
11	6G1-13621-A1	.GASKET, VALVE SEAT .GAXETA DO ASSENTO DA VALVULA	1	
12	6G1-13645-A1	.GASKET, MANIFOLD 1 .GAXETA DO TUBO MULTIPLO 1	1	
13	6G1-14984-00	.O-RING .ANEL DE BORRACHA	1	
14	6G1-14198-A1	.GASKET .GAXETA	1	
15	6G1-41114-A0	.GASKET, EXHAUST OUTER COVER .GAXETA TAMPA EXTERNA DO ESCAPE	1	
16	6N0-W0093-01	CARBURETOR REPAIR KIT JOGO DE REPARO DO CARBURADOR	1	
17	679-14923-00	.SCREW, PILOT .PARAFUSO PILOTO	1	
18	6G1-14966-00	.CAP .CAPA	1	
19	6G1-14126-00	.GASKET .GAXETA	1	
20	676-14966-00	.CAP .CAPA	1	
21	6G1-14984-00	.O-RING .ANEL DE BORRACHA	1	
22	97980-04114	.SCREW, WITH WASHER .PARAFUSO	4	
23	6G1-14985-00	.FLOAT .BOIA	1	
24	6AH-14546-00	.VALVE, NEEDLE .VALVULA DA AGULHA	1	
25	688-14548-00	.PIN, FLOAT ARM .PINO DA BOIA	1	
26	6N0-W0001-C0	LOWER UNIT GASKET KIT KIT DE GAXETAS UNIDADE INF.	1	
27	90430-08020	.GASKET .GAXETA	3	



6M8C700-L180

FIG. 19 REPAIR KIT

KIT DE REPARO

REF. NO.	PART NO. No. PEÇA	DESCRIPTION DESCRIÇÃO	QTY				REMARKS OBSERVAÇÕES
28	93101-11M23	.OIL SEAL .RETENTOR DE OLEO	2				
29	93101-15074	.OIL SEAL .RETENTOR DE OLEO	2				
30	93210-49046	.O-RING .ANEL DE BORRACHA	1				
31	93210-53M08	.O-RING .ANEL DE BORRACHA	1				
32	6G1-44315-A0	.GASKET, WATER PUMP .GAXETA DA BOMBA D'AGUA	1				
33	647-44366-00	.DAMPER, WATER SEAL 2 .AMORTIZADOR DE BORRACHA 2	1				
34	6G1-45315-A0	.PACKING, LOWER CASING .GAXETA DA RABETA INFERIOR	1				
35	6N0-W0078-A0	WATER PUMP REPAIR KIT JOGO DE REPARO DA BOMBA D'AGUA	1				
36	6G1-44315-A0	.GASKET, WATER PUMP .GAXETA DA BOMBA D'AGUA	1				
37	6G1-44322-00	.INSERT, CARTRIDGE .INSERTO DA BOMBA D'AGUA	1				
38	6G1-44323-00	.OUTER PLATE, CARTRIDGE .PLACA DA EXTERNA DA BOMBA	1				
39	647-44366-00	.DAMPER, WATER SEAL 2 .AMORTIZADOR DE BORRACHA 2	1				
40	6G1-44352-00	.IMPELLER .IMPULSOR	1				
41	6G1-44328-00	.PLATE .PLACA	2				
42	97095-06045	.BOLT .PARAFUSO	4				
43	6N0-W0078-0A	CHROME PUMP KIT KIT DA BOMBA D'AGUA (CROMO)	1				
44	6G1-44322-40	.INSERT, CARTRIDGE .INSERTO DA BOMBA D'AGUA	1				
45	6G1-44323-40	.OUTER PLATE, CARTRIDGE .PLACA DA EXTERNA DA BOMBA	1				

NUMERICAL INDEX
ÍNDICE NUMÉRICO

PART NO. No. PEÇA	REF. NO.	PART NO. No. PEÇA	REF. NO.	PART NO. No. PEÇA	REF. NO.	PART NO. No. PEÇA	REF. NO.	PART NO. No. PEÇA	REF. NO.	PART NO. No. PEÇA	REF. NO.
6G1-11193-A1	3 - 20	6G1-15747-80	8 - 33	6G1-41631-00	13 - 1	6G1-44322-00	16 - 30	6G1-45947-00	17 - 13	6N0-G1111-00-1S	3 - 22
	19 - 8	656-15748-00	8 - 29	6G1-41638-00	13 - 2		19 - 37	6E7-81303-A0	9 - 6	6N0-G1131-00-CA	15 - 1
6G1-11681-00	4 - 6	6G1-15755-00	8 - 12	6G1-41661-00	13 - 4	6G1-44322-40	19 - 44	6AH-81994-70	5 - 15	6N0-G1611-00	10 - 1
6E5-12411-02	1 - 1	6G1-15761-00	2 - 5	6G1-41662-01-94	13 - 18	6G1-44323-00	16 - 31	6AH-81995-70	8 - 34	6N0-G1613-00	10 - 3
	3 - 7	6G1-15762-00	8 - 15	6G1-42125-01	12 - 9		19 - 38	6E5-82148-00	14 - 2	6M8-G2111-11-4D	12 - 1
6E5-12412-00	3 - 8	6G1-15764-00	8 - 25	6G1-42126-00	12 - 10	6G1-44323-40	19 - 45	6G1-82149-00	15 - 11	6M4-G2119-00	12 - 12
6G1-13610-01	5 - 1	6G1-15774-81	8 - 28	6G1-42131-02	12 - 6	6G1-44328-00	16 - 35	6M8-82361-00	10 - 11	6N0-G2137-10	12 - 14
6G1-13621-A1	5 - 3	6G1-15779-00	8 - 13	6G1-42138-01	12 - 20		19 - 41	6M8-82362-00	10 - 12	6N0-G2177-00	12 - 13
	19 - 11	6YJ-24167-00	18 - 7	6E0-42159-02	12 - 21	6G1-44352-00	16 - 33	663-82370-01	10 - 13	6M8-G2511-01-4D	14 - 46
6G1-13645-A1	5 - 5	6YJ-24201-00	18 - 1	6G1-42528-00	14 - 26		19 - 40	682-82556-00	11 - 23	6N0-G2610-00-4D	2 - 1
	19 - 12	646-24251-02	1 - 3	6G1-42529-00	14 - 30	6G1-44365-00	17 - 8	6E9-82575-02	11 - 22	6N0-G2613-00-4D	2 - 2
6G1-14126-00	6 - 6		7 - 4	6G1-42535-00	14 - 52	647-44366-00	16 - 32	689-8257Y-00	11 - 24	6N0-G2651-00	2 - 8
	19 - 19	6YJ-24260-00	18 - 3	6G1-42537-00	14 - 53		19 - 33	6G1-83557-00	10 - 17	6N0-G2711-00-4D	11 - 1
663-14159-00	6 - 22	6Y1-24268-00	18 - 6	6G1-42538-01	14 - 54		19 - 39	6G1-85509-70	9 - 3	6N0-G2716-00	11 - 21
6G1-14198-A1	5 - 6	6G1-24304-02	7 - 1	6G1-42551-00	14 - 51	6G1-44511-00-4D	14 - 47	6G1-85515-70	9 - 15	6N0-G2719-00	11 - 8
	19 - 14	6G1-24305-05	18 - 13	6G1-42615-00	2 - 6	6G1-44516-00	14 - 49	6E7-85520-70	9 - 4	6N0-G2731-00	14 - 43
6N0-14301-10	6 - 1	6Y1-24305-06	18 - 15	6G1-42647-00	2 - 7	6G1-44532-01	14 - 31	696-85540-12	10 - 14	6N0-G2747-00	11 - 9
65W-14398-00	6 - 18	61J-24306-04	18 - 8	6E0-42675-40	2 - 10	6G1-45113-A1	3 - 27	6G1-85548-70	9 - 12	6N0-G2815-00-4D	11 - 2
6G1-14497-81	13 - 7	6Y1-24329-00	18 - 5	6E0-42676-40	2 - 11		19 - 10	6G1-85550-72	9 - 1	6M8-G3111-02-4D	14 - 1
63V-14523-00	6 - 12	650-24351-51	18 - 12	6N0-42678-00	2 - 12	6G1-45135-00	15 - 10	6G1-85560-F0	9 - 2	6M8-G3112-01-4D	14 - 4
6G1-14527-00	6 - 5	61J-24360-00	18 - 10	6E0-42681-40	2 - 14	6G1-45214-00	17 - 3	6G1-85570-02	10 - 9	6N0-G3116-00	14 - 6
6AH-14546-00	6 - 21	6G1-24411-00	6 - 32		2 - 15	6G1-45215-00	17 - 4	6E7-85580-70	9 - 5	6L8-G3118-01	14 - 7
	19 - 24	6G1-24412-01	6 - 31	6G1-42724-00	11 - 12	6G1-45315-A0	16 - 19	6N0-E1191-00-1S	3 - 19	6N0-G3160-00	14 - 20
688-14548-00	6 - 24	6G1-24421-00	6 - 34	6G1-42725-00	11 - 13		19 - 34	6N0-E1400-00	4 - 1	6N0-G3165-00	14 - 22
	19 - 25	6G1-24431-01	6 - 33	6G1-42726-00	11 - 14	6G1-45316-09	16 - 14	6N0-E1412-00	4 - 2	6N0-G3311-10-4D	14 - 24
679-14555-00	6 - 3	6G1-24432-00	6 - 29	6G1-42727-00	11 - 15	6G1-45317-09	16 - 5	6N0-E1422-00	4 - 3	6N0-G3614-00	14 - 34
679-14923-00	6 - 2	6G1-24452-00	6 - 28	6G1-42748-00	11 - 16	6G1-45331-01-CA	16 - 13	6N0-E1432-00	4 - 4	6N0-G4110-00	13 - 22
	19 - 17	6G1-24471-00	6 - 30	6AH-42794-70	11 - 25	6G1-45362-09	16 - 21	6N0-E1442-00	4 - 5	6N0-G4111-00	13 - 14
6G1-14943-79	6 - 16	6YJ-24610-01	18 - 2	6E0-42816-00	11 - 4	6G1-45533-00	16 - 41	6N0-E1515-00	4 - 11	6N0-G4145-00	13 - 25
6G1-14947-00	6 - 15	6G1-26326-00	11 - 17	6A1-43113-01	14 - 14	6G1-45533-10	16 - 41	6N0-E1603-00	4 - 16	6N0-G4146-00	13 - 26
6G1-14948-06	6 - 7	6G1-41112-A1	3 - 23	620-43114-00	14 - 5	6G1-45533-20	16 - 41	6N0-E1631-00-64	4 - 15	6N0-G4150-00	16 - 2
676-14966-00	6 - 8		19 - 9	6G1-43136-00	14 - 13	6G1-45533-30	16 - 41	6N0-E1633-00	4 - 18	6N0-G4150-10	16 - 2
	19 - 20	6G1-41113-01-1S	3 - 24	689-43191-00	14 - 9	647-45567-00	16 - 46	6N0-E1651-00	4 - 10	60R-G4191-00	2 - 13
6G1-14966-00	6 - 4	6G1-41114-A0	3 - 26	689-43192-01	14 - 10	664-45587-01	16 - 43	6N0-E3641-00-94	5 - 4	6N0-G4311-00	16 - 28
	19 - 18		19 - 15	6G1-43318-01	14 - 39	664-45587-10	16 - 43	6M8-E4417-00	5 - 8	6N0-G4361-00	17 - 7
6G1-14980-01	6 - 14	6G1-41133-A0	15 - 2	6G1-43373-00	14 - 29	664-45587-20	16 - 43	6M8-E4418-00	5 - 9	6N0-G4361-10	17 - 7
6G1-14984-00	6 - 13		19 - 7	6G1-43615-02	14 - 37	664-45587-30	16 - 43	6N0-E5100-00-1S	3 - 2	6N0-G4514-00	14 - 48
	19 - 13	6G1-41211-00	13 - 12	6G1-43659-00	14 - 35	664-45587-40	16 - 43	6M8-E5710-03	8 - 1	6N0-G4551-00-4D	14 - 56
	19 - 21	6E9-41237-00	13 - 11	6G1-43681-00	14 - 38	664-45587-50	16 - 43	6N0-E5711-80-94	8 - 2	6N0-G4552-00-4D	14 - 57
6G1-14985-00	6 - 20	662-41237-01	13 - 10	6G1-44116-01	13 - 20	664-45587-60	16 - 43	6M8-E5714-00	8 - 3	6N0-G4555-A0	14 - 58
	19 - 23	6G1-41238-00	13 - 9	6G1-44121-02-94	13 - 17	6G1-45611-01	16 - 52	6N0-E5723-00-94	8 - 19	6N0-G4557-A0	14 - 59
6G1-14992-00	6 - 19	6G1-41256-00	5 - 12	6G1-44125-80	8 - 31	6G1-45616-01	17 - 15	6N0-E5758-00	8 - 14	6N0-G5111-00-4D	15 - 5
6G1-15359-01-94	3 - 9	661-41262-02	5 - 14	655-44147-00	15 - 8	6G1-45631-00	16 - 47	6N0-E5770-90	8 - 27	6N0-G5111-10-4D	15 - 5
6G1-15396-02-CA	3 - 13		13 - 13	6G1-44147-00	16 - 3	6G1-45632-00	16 - 48	6N0-E5771-00-94	8 - 21	6N0-G5251-00	1 - 4
6G1-15705-00	8 - 10	6G1-41271-00	5 - 13	6G1-44194-00	10 - 8	654-45633-00	16 - 49	6N0-E5772-00-94	8 - 22		16 - 8
6G1-15717-00	8 - 5	6G1-41283-01	13 - 3	6G1-44315-A0	16 - 29	6G1-45635-00	16 - 51	6N0-F6301-10	12 - 23	6M8-G5300-01-4D	16 - 1
677-15741-01	8 - 17	6G1-41612-00	10 - 2		19 - 32	6G1-45941-00	17 - 13	6N0-F8100-00	7 - 8	6M8-G5300-11-4D	16 - 1
6G1-15746-81	8 - 24	6G1-41615-01	10 - 6		19 - 36	6G1-45943-00	17 - 13	6L8-F8193-00	7 - 9	6N0-G5311-00-4D	16 - 4

NUMERICAL INDEX
ÍNDICE NUMÉRICO

PART NO. No. PEÇA	REF. NO.	PART NO. No. PEÇA	REF. NO.	PART NO. No. PEÇA	REF. NO.	PART NO. No. PEÇA	REF. NO.	PART NO. No. PEÇA	REF. NO.	PART NO. No. PEÇA	REF. NO.
6N0-G5361-00-4D	16 - 20	90266-04M00	2 - 9	92990-06300	16 - 10	94702-00271	1 - 2	97885-06030	11 - 6		
6N0-G5511-00	16 - 36	90269-02M09	12 - 15	92990-06600	14 - 18	95303-06600	8 - 8	97980-04114	6 - 17		
6N0-G5511-10	16 - 36	90280-03024	16 - 38	92990-08600	14 - 28	95380-03600	6 - 26		19 - 22		
6N0-G5551-00	16 - 40	90280-04M06	9 - 17	92995-05600	10 - 5	95380-05700	11 - 11	97980-04125	6 - 27		
6N0-G5560-00	16 - 42	90340-08002	16 - 11	92995-06600	2 - 4	95380-06600	13 - 28	97980-05216	8 - 32		
6N0-G5571-00	16 - 44	90386-08032	12 - 19		3 - 18		14 - 19		13 - 16		
6N0-G5987-00	17 - 9	90386-12M45	11 - 3		7 - 3	95380-06700	11 - 7	98580-04008	6 - 23		
6N0-G5987-10	17 - 9	90386-33M96	12 - 4		14 - 33	95895-06010	10 - 7	98980-03006	6 - 25		
6N0-W0001-A0	19 - 1	90386-34M97	12 - 5		15 - 4		10 - 16	99001-06600	16 - 39		
6N0-W0001-C0	19 - 26	90386-44M42	9 - 16		16 - 17		13 - 8	99080-05600	14 - 36		
6G1-W0004-00	5 - 2	90387-06M13	14 - 16		16 - 27	95895-06012	13 - 21				
6N0-W0078-0A	19 - 43	90387-06M52	11 - 19	92995-08600	14 - 45	95895-06016	8 - 16				
6N0-W0078-A0	1 - 6	90387-06M70	5 - 10	93101-11M23	16 - 15	95895-06020	8 - 18				
	19 - 35	90387-14M49	16 - 6		19 - 28		10 - 15				
6N0-W0093-01	19 - 16	90387-22M50	3 - 6	93101-12M26	3 - 16		11 - 20				
6G1-W4591-01	17 - 14	90430-08020	1 - 5		19 - 6	95895-06025	8 - 26				
6G1-W4592-00	17 - 14		16 - 12	93101-15074	16 - 23		10 - 10				
6N0-WE090-01-1S	3 - 1		19 - 27		19 - 29	95895-06030	15 - 7				
90101-08869	14 - 12	90445-09220	7 - 6	93101-20M34	3 - 15		17 - 2				
90105-06037	3 - 25	90445-09221	7 - 5		19 - 5	95895-06035	14 - 50				
90105-06039	3 - 21	90445-11M05	18 - 11	93102-20M25	3 - 11		14 - 60				
90105-06M14	13 - 19	90445-11M06	18 - 9		19 - 3	95895-06085	5 - 7				
90105-06M25	3 - 5	90467-08004	7 - 7	93210-08287	18 - 14	97013-06016	3 - 12				
90105-06M26	3 - 4	90467-09M05	16 - 37		18 - 16	97013-06035	8 - 6				
90105-06M29	8 - 20	90480-15M31	11 - 18	93210-12327	13 - 15	97095-06010	14 - 32				
90109-06M17	13 - 27	90480-20M29	15 - 9	93210-30M31	14 - 55	97095-06016	2 - 3				
90116-08016	12 - 7	90501-10227	8 - 30	93210-42159	3 - 14		3 - 17				
90149-05M02	11 - 10	90501-10326	6 - 11		19 - 4		16 - 9				
90152-05011	12 - 18	90501-12M38	16 - 50	93210-49046	16 - 24		16 - 26				
90152-05M03	17 - 5	90501-18M00	14 - 27		19 - 30	97095-06020	15 - 3				
90157-05M19	18 - 4	90501-23215	12 - 16	93210-53M08	16 - 25	97095-06025	7 - 2				
90170-10113	9 - 18	90502-10M06	14 - 23		19 - 31	97095-06030	16 - 16				
90171-10M01	17 - 11	90508-10M15	14 - 40	93210-54M54	3 - 10	97095-06045	16 - 34				
90185-05002	17 - 6	90508-10M16	14 - 41		19 - 2		19 - 42				
90185-08057	12 - 8	90508-14M17	14 - 42	93306-004YH	16 - 22	97095-06135	14 - 17				
	14 - 15	90510-08M03	8 - 4	93306-204U0	4 - 7	97095-08016	14 - 44				
90201-06M30	8 - 7	91490-16010	12 - 11	93310-112V0	4 - 17	97575-06520	8 - 23				
90201-10126	9 - 19	91490-30020	17 - 12	93310-418V1	4 - 8	97780-50514	5 - 11				
90201-10M01	17 - 10	91609-20008	4 - 13	93332-000U4	16 - 7	97802-04008	9 - 13				
90201-10M02	12 - 17	91690-20010	13 - 23	93430-06M02	8 - 9	97802-05016	9 - 9				
	17 - 16	91690-30008	14 - 21	93440-47055	4 - 12	97802-05020	9 - 10				
90201-15M89	16 - 45	91690-30016	14 - 11	93450-13022	4 - 19	97802-05025	9 - 7				
90201-41303	4 - 14	92902-04100	9 - 14	93604-08062	3 - 3	97880-04010	6 - 9				
90202-36M55	12 - 3	92902-05100	9 - 8		15 - 6	97880-05010	13 - 5				
90206-12052	11 - 5		9 - 11		16 - 18	97885-05010	10 - 4				
90206-36M21	12 - 2	92990-04100	6 - 10		17 - 1	97885-05012	12 - 22				
90209-18112	4 - 9	92990-05100	13 - 6	93700-06M03	14 - 25	97885-06008	14 - 3				
90243-04M01	14 - 8	92990-05600	13 - 24	94702-00217	3 - 28		15 - 12				