

CATÁLOGO DE PEÇAS



XTZ125E (5RM9) BRASIL

XTZ125K (5RMA) BRASIL



1F5RM-280P1

XTZ125E/XTZ125K
CATÁLOGO DE PEÇAS

© 2005, Yamaha Motor do Brasil Ltda.
1ª edição, Setembro 2006

Todos os direitos reservados

É proibida expressamente toda e qualquer reimpressão
ou utilização sem a autorização por escrita da
Yamaha Motor do Brasil Ltda
Impresso no Brasil



HEAT RED (00EY)



DEEP PURPLISH BLUE SOILD E (0583)



YAMAHA BLACK (0033)

(9C6KE093070008694~)

XTZ125E'2007



HEAT RED (00EY)



DEEP PURPLISH BLUE SOILD E (0583)



YAMAHA BLACK (0033)

(9C6KE094070009895~)

XTZ125K'2007

PREFÁCIO

Este Catálogo de Peças se refere as Peças de uso nos Modelos **YAMAHA** abaixo:

XTZ125E (5RM9) / XTZ125K (5RMA)

Quando o concessionário solicitar peças de reposição para estes Modelos, recorra a este Catálogo de Peças e especifique corretamente os códigos e Nomes das Peças no Impresso Adequado.

1 - As Modificações ou adições que tenham sido efetuadas após a publicação deste Catálogo de Peças, serão comunicadas a Rede de Concessionárias através das informações de Modificação de Peças (Parts News) e (Atualização de Catálogo de Peças).

Obs.: É recomendado fazer as correções necessárias no Catálogo de Peças de acordo com estas informações e trocar as páginas para mantê-lo atualizado.

2 - Indicação do Número de Componentes de Peças de um Conjunto. O número que aparece a direita da descrição da Peça indica o número de Peças usado em cada Conjunto Individual.

Veja no Exemplo:

FIG. 1 CILINDRO

REF. NO.	CÓDIGO NO.	DESCRIÇÃO DA PEÇA	5RM9	5RMA	OBSERVAÇÃO	ITEM DE SERVIÇO	T.M.O
1	5RM-E1111-00	CABEÇOTE DO CILINDRO 1	1	1		1000	2,2
2	2UJ-11133-10	.GUIA DA VÁLVULA 1	1	1		1212	2,0
3	22F-11134-10	.GUIA DA VÁLVULA 2	1	1		1202	2,0
4	93440-10109	.ANEL TRAVA	2	2			
5	90153-06803	.PARAFUSO HEXAGONAL	1	1			

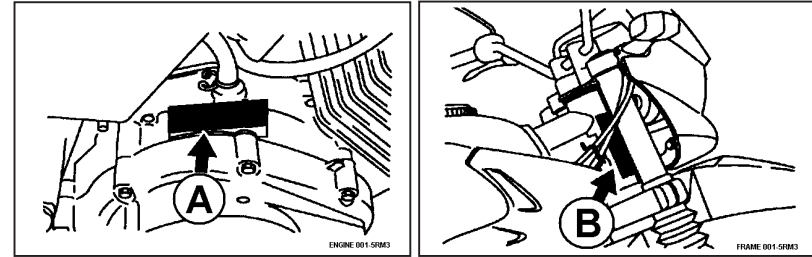
3 - Número do Código e Abreviaturas das Cores, Número de Série Inicial dos Modelos para o ano 2007.

3.1 - Ao solicitar peças coloridas consulte a Tabela de Cores abaixo, verifique a cor principal da motocicleta e utilize o Código da Cor Relativa:

CÓDIGO DA COR	NOME DA COR (ABREVIÇÃO)
00EY	HEAT RED (HTR)
0583	DEEP PURPLISH BLUE SOLID E (DPBSE)
0033	YAMAHA BLACK (YB)

3.2 - Ao solicitar peças para a Motocicleta verifique o Número do Chassi e a sua aplicação para cada Modelo, pois as peças podem ser diferentes variando de Ano á Ano.

MODELO	CHASSI (A)	MOTOR (B)
XTZ125E	9C6KE093070008694~	E385E-008694~
XTZ125K	9C6KE094070009895~	E386E-009895~



4 - Os gráficos que são Aplicados em Peças Coloridas estão representados na coluna "OBSERVAÇÃO", e Descritos a cor de Forma abreviada Conforme tabela de Cores ao lado.

Veja no Exemplo:

FIG. 23 TANQUE DE COMBUSTÍVEL

REF. NO.	CÓDIGO NO.	DESCRIÇÃO DA PEÇA	5RM9	5RMA	OBSERVAÇÃO	ITEM DE SERVIÇO	T.M.O
1	5RM-F4100-C0	TANQUE DE COMBUSTÍVEL CONJ.	1	1	DPBSE	3000	0,4
	5RM-F4100-D0	TANQUE DE COMBUSTÍVEL CONJ.	1	1	YB	3000	0,4
	5RM-F4100-E0	TANQUE DE COMBUSTÍVEL CONJ.	1	1	HTR	3000	0,4
2	5RM-F4244-C0	.GRÁFICO ESQ. DO TANQUE	1	1	UR DPBSE		
	5RM-F4244-D0	.GRÁFICO ESQ. DO TANQUE	1	1	UR YB		

5 - As peças que são fornecidas em forma de conjunto estão com as figuras delimitadas por linhas interrompidas.

5.1 - As peças componentes estão listadas com um ponto de identificação (.) que se coloca no início da descrição da peça. Podendo também ser Subconjuntos com dois ou mais pontos de identificação (..).

Veja no Exemplo:

FIG. 26 PINÇA DE FREIO

REF. NO.	CÓDIGO NO.	DESCRIÇÃO DA PEÇA	5RM9	5RMA	OBSERVAÇÃO	ITEM DE SERVIÇO	T.M.O
1	5RM-F582T-00	DISCO DE FREIO (ESQ.)	1	1		6124	0,5
2	90105-06813	PARAFUSO FLANGE	6	6			
3	5RM-F580T-00	PINÇA DO FREIO CONJ. (ESQ.)	1	1		6126	0,5
4	5RM-W0057-00	.JOGO DE PISTÕES DA PINÇA	1	1		6142	0,4
5	5RM-W0047-00	.JOGO DE RETENTORES DA PINÇA	1	1			
6	5RM-W0045-10	.JOGO DE PASTILHAS DE FREIO	1	1		6108	0,3

PREFÁCIO

6 - As Peças deste Catálogo são Distribuídas em três Grupos:

1º Grupo. MOTOR

Ex.: Cilindro, Carburador, Escapamento, Carcaça do Motor, Transmissão, etc.

2º Grupo. CHASSI

Ex.: Pára-lamas, Tampas Laterais, Suspensão Dianteira, Tanque de Combustível, etc.

3º Grupo. ELÉTRICA

Ex.: Magneto, Motor de Arranque, Farol, Lanterna, Interruptores, Bobinas de Ignição, C.D.I., etc.

7 - Abreviaturas Utilizadas neste Catálogo de Peças:

(45D) Nº de Dentes (45)	KS Pedal de Partida
A Amperes	LD. Lado Direito
ABS Sistema de Freio Antitravante	LE. Lado Esquerdo
Adm. Admissão	Lat. Lateral
C.D.I. Unidade de Descarga Capacitiva	MM Milímetro
Cab. Cabeça	PA Peça Alternativa
Comp. Completo	Pan. Painel
Conj. Ou Cj. Conjunto	Sex. Sextavado
Diant. Dianteiro	STD Standard
Dir. Direito	T.O.M Tempo de mão-de-obra
E Elétrica	Trans Transmissão
ED Elétrica com Disco	Tras. Traseiro
Esc. Escape	UN Uso Necessário
Esq. Esquerdo	UR Uso Restrito

8 - Tempo de mão-de-obra

O tempo de Mão de obra (T.M.O) é determinado pelo fabricante para especificar o tempo de serviço necessário para a substituição das peças e seus respectivos ajustes.

1. O tempo de mão-de-obra é baseado nas seguintes condições de serviço:

- O serviço deve ser executado por um mecânico experiente em Motocicletas YAMAHA, em ritmo normal de trabalho;
- Utilização de ferramentas especiais para execução do serviço;
- O tempo de montagem, regulagem e inspeção e teste operacional, está incluído no T.M.O.

8.1 Tabela de Conversão

O Tempo de serviço deve ser calculado se acordo com sua natureza, e esta tabelado em décimos de hora (60/10):

Ex: 0,2 = 12 minutos

1,2= 1 Hora e 12 Minutos

Tabela de Conversão	
Horas	Minutos
0,1	6
0,2	12
0,3	18
0,4	24
0,5	30
0,6	36
0,7	42
0,8	48
0,9	54
1,0	60

8.2 Item de Serviço

Neste Catálogo de Peças a natureza da operação esta descrita de forma codificada.

Ex. 1400 = Troca do Eixo de Comando

4006 = Troca da Bomba de Óleo

8.2.1 Cálculo do tempo de serviço

O tempo de serviço deve ser calculado de acordo com sua natureza, quando vários serviços são executado em uma mesma motocicleta.

A natureza dos serviços podem variar de acordo com a sua complexidade **Natureza não duplicada, duplicada e de natureza mista.**

a) Serviço de Natureza não duplicada (Conforme exemplo na página seguinte).

PREFÁCIO

Exemplo:

Troca do Cabeçote e Troca do Filtro de Óleo

CÓDIGO NO.	DESCRIÇÃO DA PEÇA	ITEM DE SERVIÇO	T.M.O
1S4-E1102-00	CABEÇOTE DO CILINDRO CONJ.	1000	2,2
5TA-13440-00	ELEMENTO DO FILTRO DE ÓLEO	4602	0,2

O T.M.O para o serviço é $2,2 + 0,2 = 2,4$

Os serviços de Natureza não duplicada, são serviços que possuem execução distinta, ou seja; sua execução não afeta o outro.

b.) Serviço de Natureza duplicada.

São serviços cuja sua natureza afeta diretamente o tempo de execução do outro serviço. Neste caso o tempo deverá ser da peça de maior tempo.

Exemplo:

Substituição do Cilindro, Pistão e Jogo de Anéis.

CÓDIGO NO.	DESCRIÇÃO DA PEÇA	ITEM DE SERVIÇO	T.M.O
1S4-11311-00	CILINDRO 1	1100	1,4
1S4-11631-01-A0	PISTÃO (STD)	1108	1,6

O T.M.O para o serviço será 1,6

c.) Serviços de Natureza mista.

São serviços comuns de reparo em uma motocicleta, e utilizam serviços de natureza duplicada e não duplicada durante sua execução.

Exemplo:

Troca da Partida Sentido único, engrenagem da partida e Junta da tampa da Carcaça.

CÓDIGO NO.	DESCRIÇÃO DA PEÇA	ITEM DE SERVIÇO	T.M.O
5BP-15590-00	PARTIDA SENTIDO ÚNICO COMP.	8410	0,6
1S4-15512-00	ENGRENAGEM LOUCA 1 (72D/18D)	8404	0,2
1S4-E5451-00	GAXETA DA TAMPA DA CARÇAÇA 1	2510	0,5

A troca da Gaxeta da Tampa da Carcaça é um serviço de natureza duplicata; pois fase necessária a retirada da tampa da carcaça para troca da Partida e da Engrenagem.

O T.M.O. para o serviço é $0,6 + 0,2 = 0,8$

IMPORTANTE: As demais informações com a descrição dos respectivos itens de serviço e do T.M.O estão disponíveis no **MANUAL DE TEMPO PADRÃO DE MÃO-DE-OBRA.**

9 - Este Catálogo de Peças encontra-se atualizado até Setembro de 2.007

ÍNDICE GERAL

1º GRUPO - MOTOR

FIG. 1	CILINDRO	1
FIG. 2	VIRABREQUIME E PISTÃO	2/3
FIG. 3	VÁLVULA	4
FIG. 4	CORRENTE DO EIXO DE COMANDO	5
FIG. 5	BOMBA DE ÓLEO	6
FIG. 6	ADMISSÃO	7/8
FIG. 7	CARBURADOR	9/10
FIG. 8	ESCAPAMENTO	11/12
FIG. 9	CARCAÇA DO MOTOR	13
FIG. 10	TAMPA DA CARCAÇA	14
FIG. 11	PARTIDA	15
FIG. 12	EIXO E PEDAL DE PARTIDA	16
FIG. 13	EMBREAGEM	17
FIG. 14	TRANSMISSÃO	18/19
FIG. 15	TRÂMBULADOR	20
FIG. 16	EIXO E PEDAL DE MUDANÇA	21

2º GRUPO - CHASSI

FIG. 17	CHASSI	22
FIG. 18	PÁRA-LAMA	23
FIG. 19	TAMPA LATERAL	24/25
FIG. 20	GARFO TRASEIRO. SUSPENSÃO	26
FIG. 21	MESA DO GUIDÃO	27
FIG. 22	GARFO DIANTEIRO	28/29
FIG. 23	TANQUE DE COMBUSTÍVEL	30/31
FIG. 24	ASSENTO	32
FIG. 25	RODA DIANTEIRA	33
FIG. 26	PINÇA DO FREIO DIANTEIRO	34
FIG. 27	RODA TRASEIRA	35/36
FIG. 28	GUIDÃO E CABOS	37
FIG. 29	CILINDRO MESTRE DIANTEIRO	38
FIG. 30	CAVALETE. ESTRIBOS. PEDAL	39/40

3º GRUPO - ELÉTRICO

FIG. 31	MAGNETO	41
FIG. 32	MOTOR DE PARTIDA	42
FIG. 33	PISCAS	43
FIG. 34	MEDIDOR	44
FIG. 35	FAROL DIANTEIRO	45/46
FIG. 36	LANTERNA TRASEIRA	47
FIG. 37	INTERRUPTOR DO GUIDÃO E MANETES	48
FIG. 38	SISTEMA ELÉTRICO 1	49
FIG. 39	SISTEMA ELÁTRICO 2	50

ÍNDICE GERAL

ÍNDICE NUMÉRICO DE PEÇAS	51~53
ÍNDICE DE FIGURAS	PÁGINA SEGUINTE

ÍNDICE DE FIGURAS

XTZ125

FIG. 1 CILINDRO

P.1

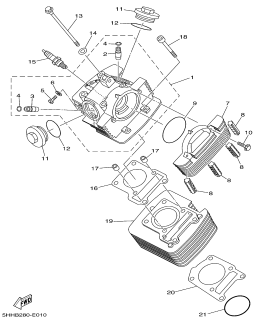


FIG. 2 VIRABREQUIM E PISTÃO

P.2

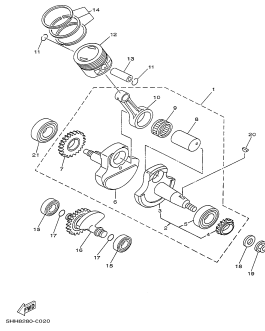


FIG. 3 VÁLVULA

P.4

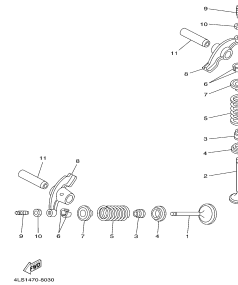


FIG. 4 CORRENTE DO EIXO DE COMANDO

P.5

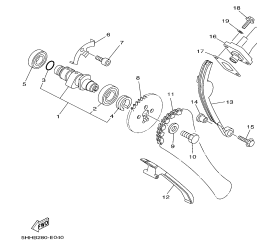


FIG. 5 BOMBA DE ÓLEO

P.6

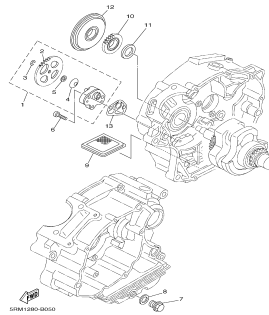


FIG. 6 ADMISSÃO

P.7

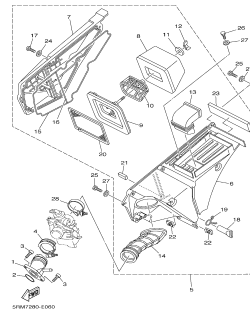


FIG. 7 CARBURADOR

P.9

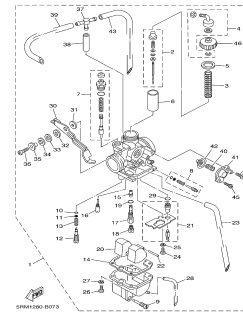


FIG. 8 ESCAPAMENTO

P.12

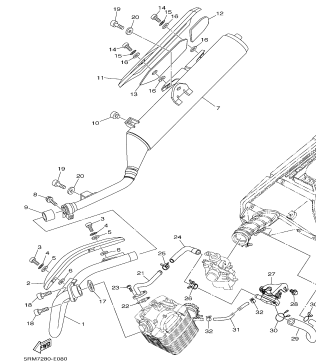


FIG. 9 CARCAÇA DO MOTOR

P.13

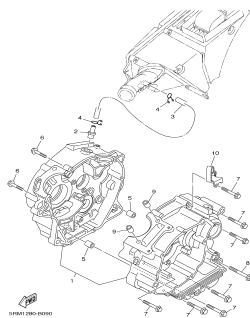


FIG. 10 TAMPA DA CARCAÇA 1

P.14

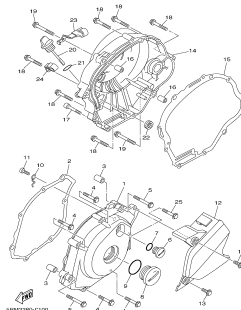


FIG. 11 PARTIDA

P.15

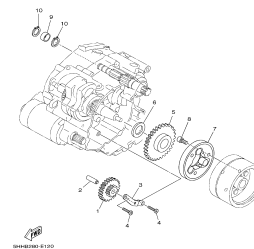
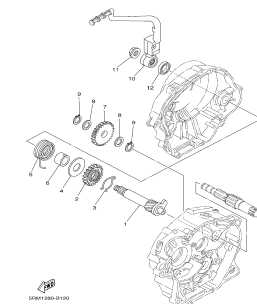


FIG. 12 EIXO E PEDAL DE PARTIDA

P.16



ÍNDICE DE FIGURAS

XTZ125

FIG. 13 EMBREAGEM

P.17

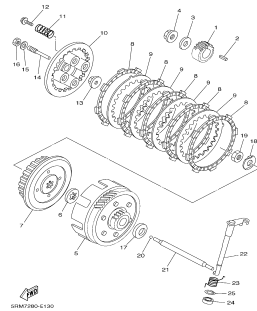


FIG. 14 TRANSMISSÃO

P.18

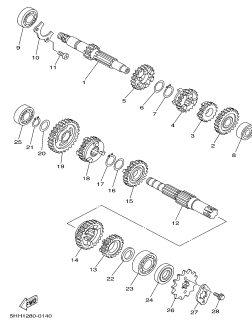


FIG. 15 TRÂMBULADOR

P.20

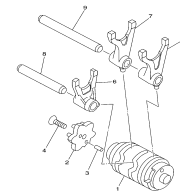


FIG. 16 EIXO E PEDAL DE MUDANÇA

P.21

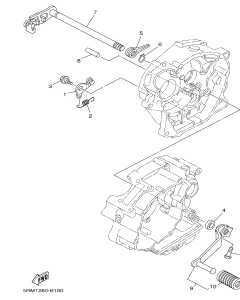


FIG. 17 CHASSI

P.22

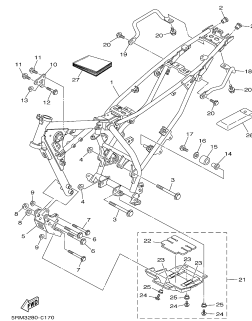


FIG. 18 PARÁ-LAMA

P.23

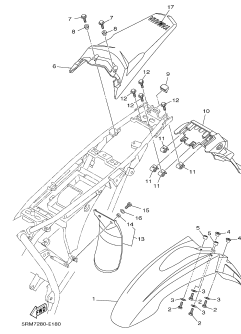


FIG. 19 TAMPA LATERAL

P.24

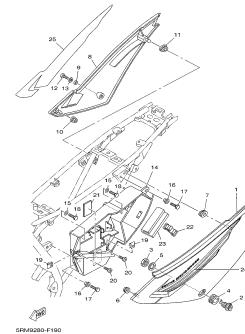


FIG. 20 GARFO TRASEIRO. SUSPENSÃO

P.26

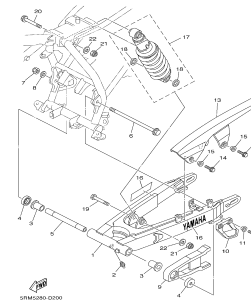


FIG. 21 MESA DO GUIDÃO

P.27

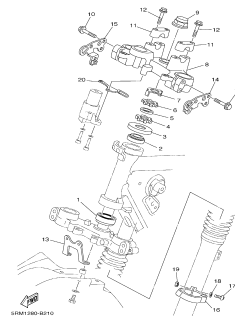


FIG. 22 GARFO DIANTEIRO

P.28

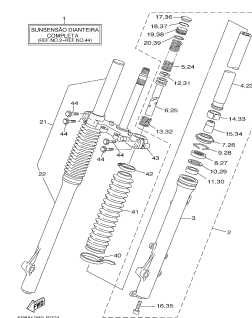


FIG. 23 TANQUE DE COMBUSTÍVEL

P.30

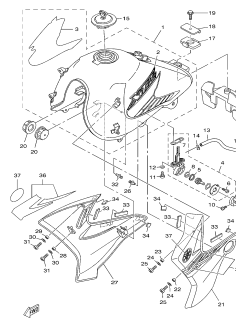
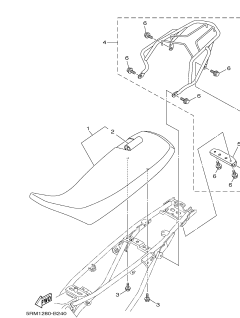


FIG. 24 ASSENTO

P.32

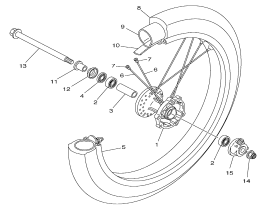


ÍNDICE DE FIGURAS

XTZ125

FIG. 25 RODA DIANTEIRA

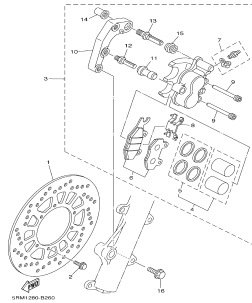
P.33



SPM11250-0200

FIG. 26 PINÇA DO FREIO DIANTEIRO

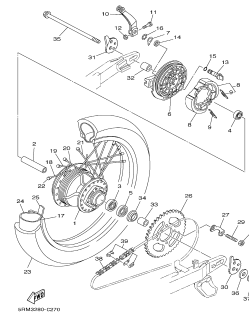
P.34



SPM11250-0200

FIG. 27 RODA TRASEIRA

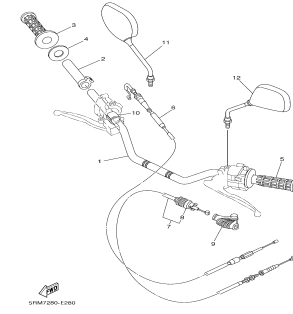
P.35



SPM11250-0270

FIG. 28 GUIDÃO E CABOS

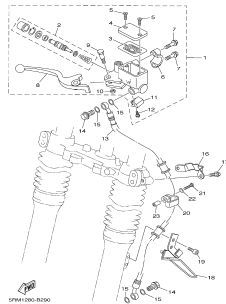
P.37



SPM11250-1200

FIG. 29 CILINDRO MESTRE DIANTEIRO

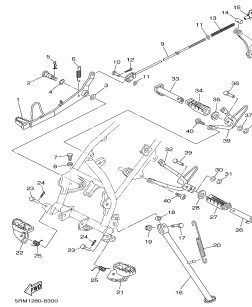
P.38



SPM11250-0100

FIG. 30 CAVALETE, ESTRIBOS, PEDAL

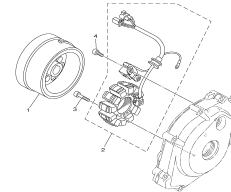
P.39



SPM11250-0300

FIG. 31 MAGNETO

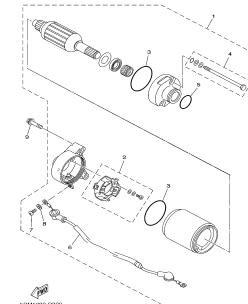
P.41



SPM11250-0300

FIG. 32 MOTOR DE PARTIDA

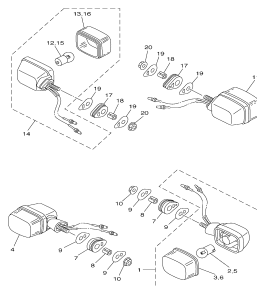
P.42



SPM11250-0300

FIG. 33 PISCAS

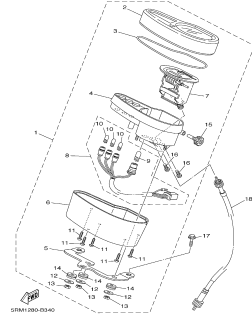
P.43



SPM11250-0100

FIG. 34 MEDIDOR

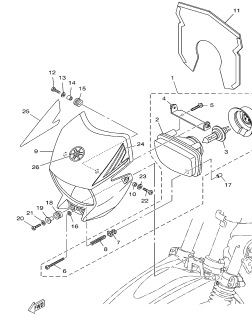
P.44



SPM11250-0100

FIG. 35 FAROL DIANTEIRO

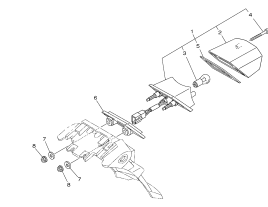
P.45



SPM11250-0300

FIG. 36 LANTERNA TRASEIRA

P.47



SPM11250-1200

ÍNDICE DE FIGURAS

XTZ125

FIG. 37 INTERRUPTOR DO GUIDÃO E MANETES

P.48

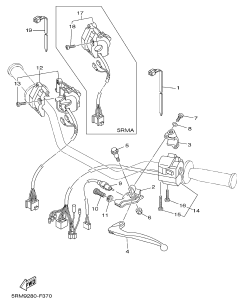


FIG. 38 SISTEMA ELÉTRICO 1

P.49

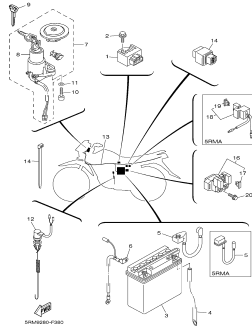
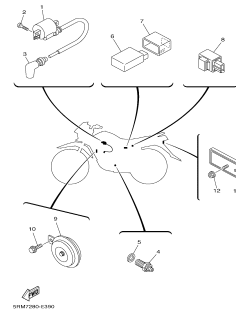


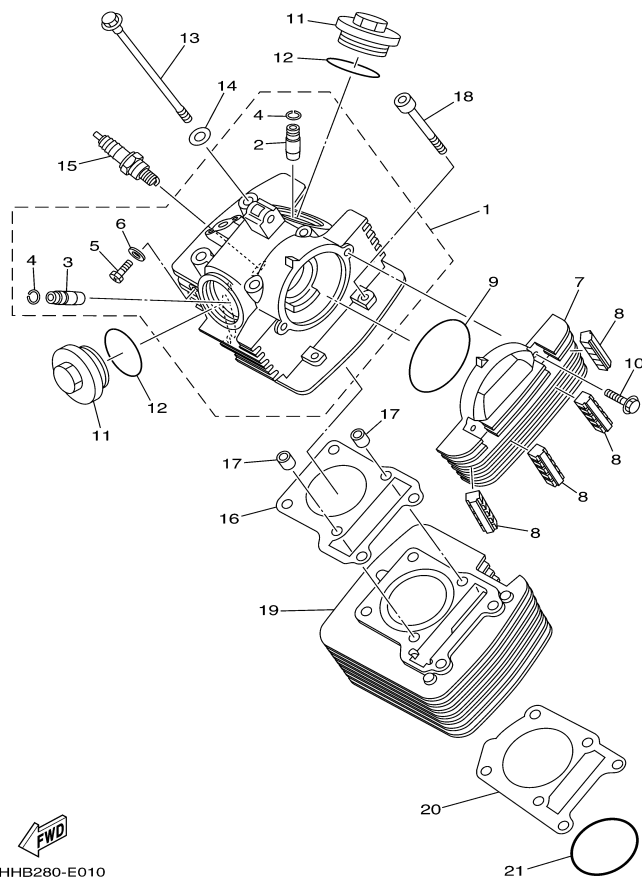
FIG. 39 SISTEMA ELÉTRICO 2

P.50



P.51-53

**ÍNDICE
NUMÉRICO
DE PEÇAS**



FWD
5HHB280-E010

FIG. 1 CILINDRO

REF. NO.	CÓDIGO NO.	DESCRIÇÃO DA PEÇA	5RM9	5RMA				OBSERVAÇÃO	ITEM DE SERVIÇO	T.M.O
1	5RM-E1111-00	CABEÇOTE DO CILINDRO 1	1	1					1000	2,2
2	2UJ-11133-10	.GUIA DA VÁLVULA 1	1	1					1212	2,0
3	22F-11134-10	.GUIA DA VÁLVULA 2	1	1					1202	2,0
4	93440-10109	.ANEL TRAVA	2	2						
5	90153-06803	.PARAFUSO HEXAGONAL	1	1						
6	90430-06817	.GAXETA	1	1						
7	5VL-E1185-10	TAMPA LATERAL DO CABEÇOTE 1	1	1					1120	0,1
8	5HH-E1161-00	ABSORVEDOR 1	4	4						
9	93210-79200	ANEL DE BORRACHA	1	1						
10	9502M-06020	PARAFUSO FLANGE	2	2						
11	5HH-E1186-00	TAMPA LATERAL DO CABEÇOTE 2	2	2					1060	0,1
12	93210-44800	ANEL DE BORRACHA	2	2						
13	90105-08724	PARAFUSO FLANGE	4	4						
14	90201-08609	ARRUELA PLANA	4	4						
15	94700-00834	VELA DE IGNIÇÃO (NGK CR7HSA)	1	1						
16	5HH-E1181-00	GAXETA CABEÇOTE DO CILINDRO 1	1	1					1010	1,2
17	99530-10114	PINO GUIA	2	2						
18	90110-06W02	PARAFUSO SEXT. INTERNO	2	2						
19	5HH-E1310-10-35	CILINDRO	1	1				SL	1100	1,4
20	5HH-E1351-00	GAXETA DO CILINDRO	1	1					1102	1,8
21	93210-57800	ANEL DE BORRACHA	1	1						

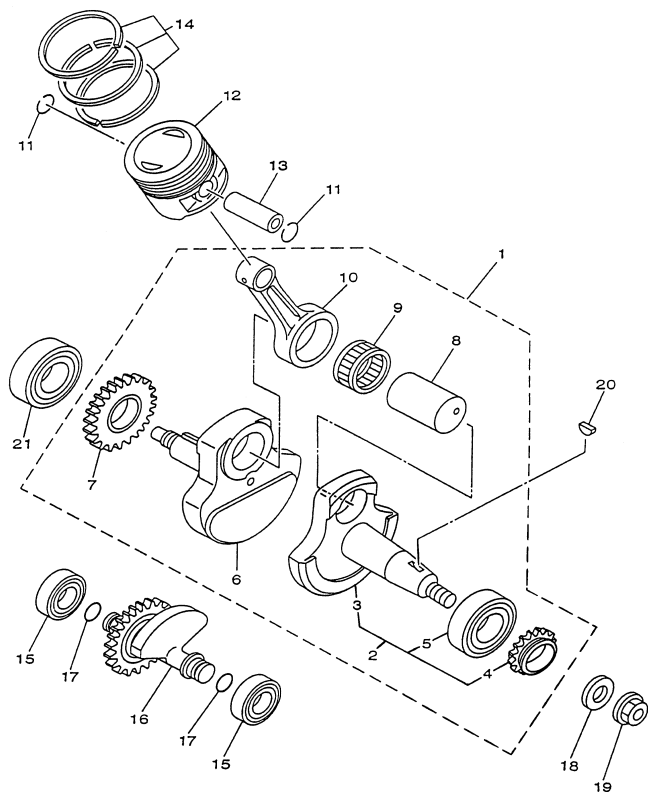
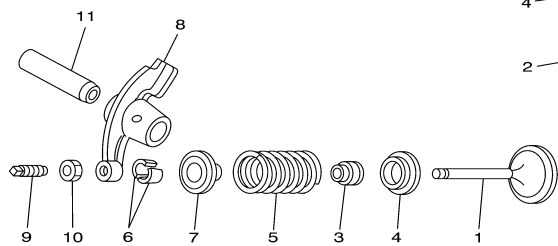
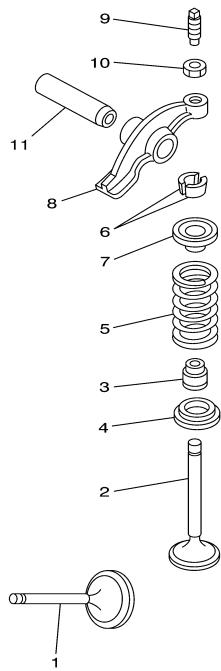


FIG. 2 VIRABREQUIM E PISTÃO

REF. NO.	CÓDIGO NO.	DESCRIÇÃO DA PEÇA	5RM9	5RMA			OBSERVAÇÃO	ITEM DE SERVIÇO	T.M.O
1	5RM-E1400-10	VIRABREQUIM CONJUNTO	1	1				2000	4,5
2	5RM-WE141-20	.VIRABREQUIM ESQUERDO CONJ.	1	1					
3	5HH-E1412-20	.VIRABREQUIM ESQUERDO	1	1					
4	5HH-11549-10	..ENGRENAGEM DO VIRABREQUIM	1	1					
5	93306-205A0	..ROLAMENTO	1	1				2018	5,0
6	5HH-E1422-10	.VIRABREQUIM DIREITO	1	1					
7	5HH-E1536-00	.ENGRENAGEM MOTORA	1	1					
8	4LS-11681-01	.PINO DO VIRABREQUIM 1	1	1					
9	93310-6290C	.ROLAMENTO (KT293716EGG03B2)	1	1					
10	4LS-11651-02	.BIELA	1	1				2016	5,0
11	93450-16068	ANEL TRAVA	2	2					
12	5HH-E1631-00-A0	PISTÃO (STD)	1	1				1108	1,6
	5HH-E1635-09	PISTÃO (0.25MM O/S)	1	1			AP	1108	1,6
	5HH-E1636-09	PISTÃO (0.50MM O/S)	1	1			AP	1108	1,6
	5HH-E1637-09	PISTÃO (0.75MM O/S)	1	1			AP	1108	1,6
	4LS-11638-01	PISTÃO (1.00MM O/S)	1	1			AP	1108	1,6
13	5HH-E1633-00	PINO DO PISTÃO	1	1					
14	5RM-E1603-00	JG ANÉIS DO PISTÃO (STD)	1	1				1108	1,6
	5RM-E1604-00	JG ANÉIS DO PISTÃO (0.25MM O/S)	1	1			AP	1108	1,6
	5RM-E1605-00	JG ANÉIS DO PISTÃO (0.50MM O/S)	1	1			AP	1108	1,6
	5RM-E1606-00	JG ANÉIS DO PISTÃO (0.75MM O/S)	1	1			AP	1108	1,6
	5RM-11607-00	JG ANÉIS DO PISTÃO (1.00MM O/S)	1	1			AP	1108	1,6
15	93306-20221	ROLAMENTO (6202C3)	1	1			ESQUERDO	2716	4,7
	93306-20221	ROLAMENTO (6202C3)	1	1			DIREITO	2718	4,7
16	5HH-E1500-02	BALANCEADOR CONJ.	1	1					
17	93210-11001	ANEL DE BORRACHA	2	2					
18	90201-122H1	ARRUELA PLANA	1	1					



4LS1470-8030

FIG. 3 VÁLVULA

REF. NO.	CÓDIGO NO.	DESCRIÇÃO DA PEÇA	5RM9	5RMA				OBSERVAÇÃO	ITEM DE SERVIÇO	T.M.O
1	5HH-E2111-00	VÁLVULA DE ADMISSÃO	1	1					1200	1,7
2	5HH-E2121-00	VÁLVULA DE ESCAPE	1	1					1200	1,7
3	2HX-12119-00	RETENTOR DA HASTE DA VÁLVULA	2	2					1208	1,3
4	22F-12116-00	ASSENTO INFERIOR DA MOLA	2	2						
5	5HH-12113-00	MOLA DA VÁLVULA INTERNA	2	2					1208	1,3
6	22F-12118-01	TRAVA DA VÁLVULA	4	4						
7	22F-12117-02	ASSENTO SUPERIOR DA MOLA	2	2						
8	5HH-E2151-00	BRAÇO DO BALANCIM DA VÁLVULA	2	2					1302	0,9
9	22F-12159-00	PARAFUSO DE AJUSTE DA VÁLVULA	2	2					1218	0,2
10	90170-05302	PORCA	2	2						
11	5HH-E2156-10	EIXO DO BALANCIM 2	2	2					1302	0,9

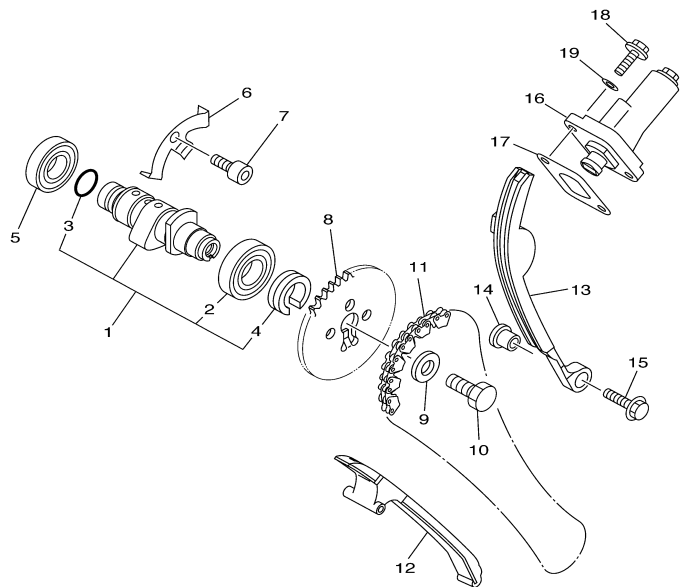
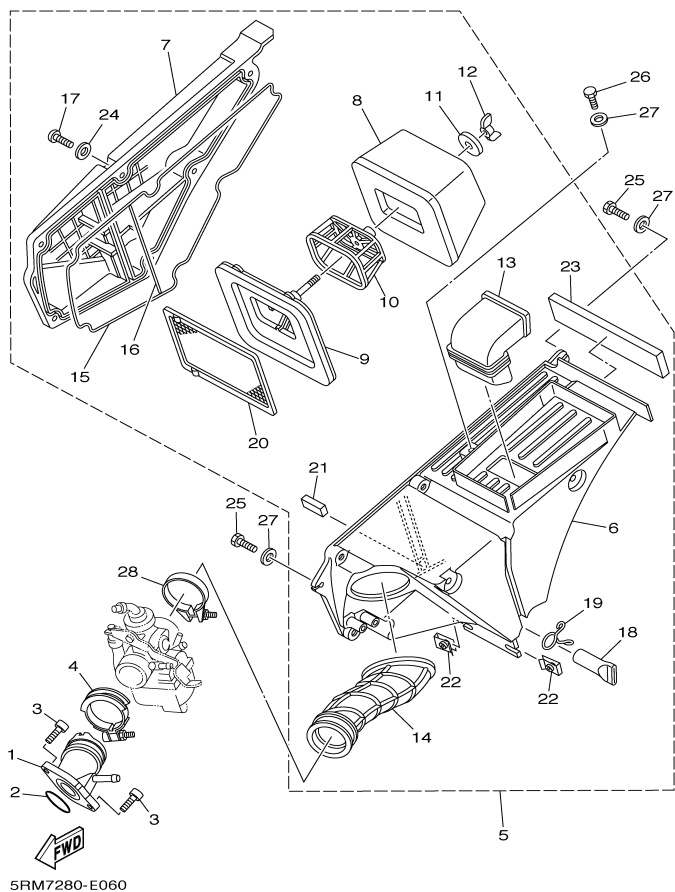


FIG. 4 CORRENTE DO EIXO DE COMANDO

REF. NO.	CÓDIGO NO.	DESCRIÇÃO DA PEÇA	5RM9	5RMA				OBSERVAÇÃO	ITEM DE SERVIÇO	T.M.O
1	5HH-E2170-20	EIXO DE COMANDO COMPLETO 1	1	1					1400	1,1
2	93306-003X0	ROLAMENTO	1	1						
3	93210-108B1	ANEL DE BORRACHA	1	1						
4	90387-16804	ESPAÇADOR	1	1						
5	93306-002Y5	ROLAMENTO	1	1						
6	5HH-E111F-00	PLACA	1	1						
7	9131M-06012	PARAFUSO	1	1						
8	5VL-E2176-10	COROA DA CORRENTE	1	1					1708	0,5
9	90201-08326	ARRUELA PLANA	1	1						
10	90101-08W10	PARAFUSO	1	1						
11	94582-18090	CORRENTE	1	1					1402	1,9
12	5HH-E2231-10	GUIA LIMITADORA 1	1	1					1408	1,9
13	5HH-E2241-10	GUIA LIMITADORA 2	1	1					1410	1,1
14	5HH-E5598-00	ESPAÇADOR	1	1						
15	9580M-06020	PARAFUSO FLANGE	1	1						
16	5VL-12210-10	TENSIONADOR DA CORRENTE	1	1					1404	0,2
17	5HH-E2213-00	GAXETA DA CAIXA DO TENSIONADOR	1	1						
18	9502M-06016	PARAFUSO FLANGE	2	2						
19	90430-06817	GAXETA	2	2						



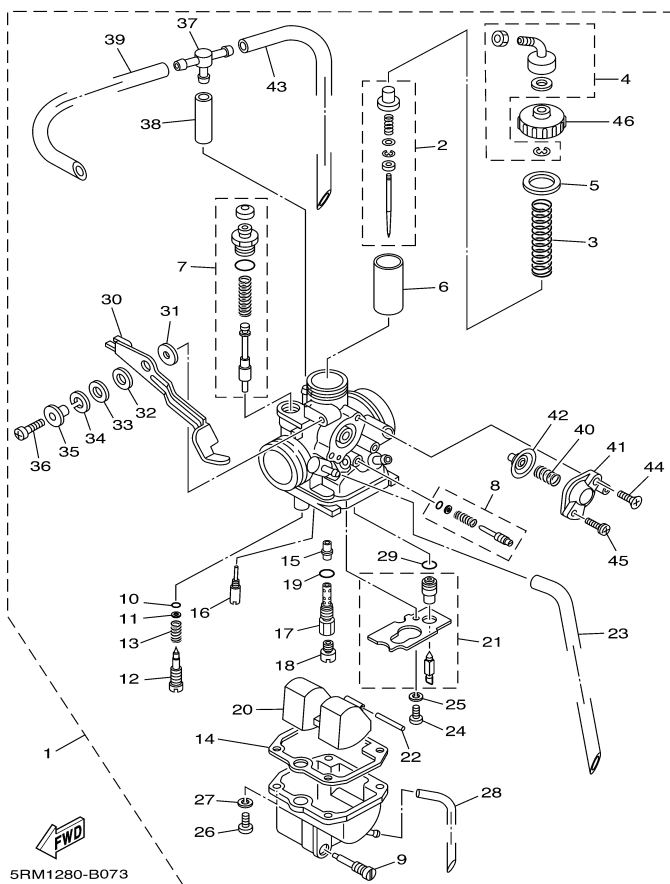
5HHB280-E040



5RM7280-E060

FIG. 6 **ADMISSÃO**

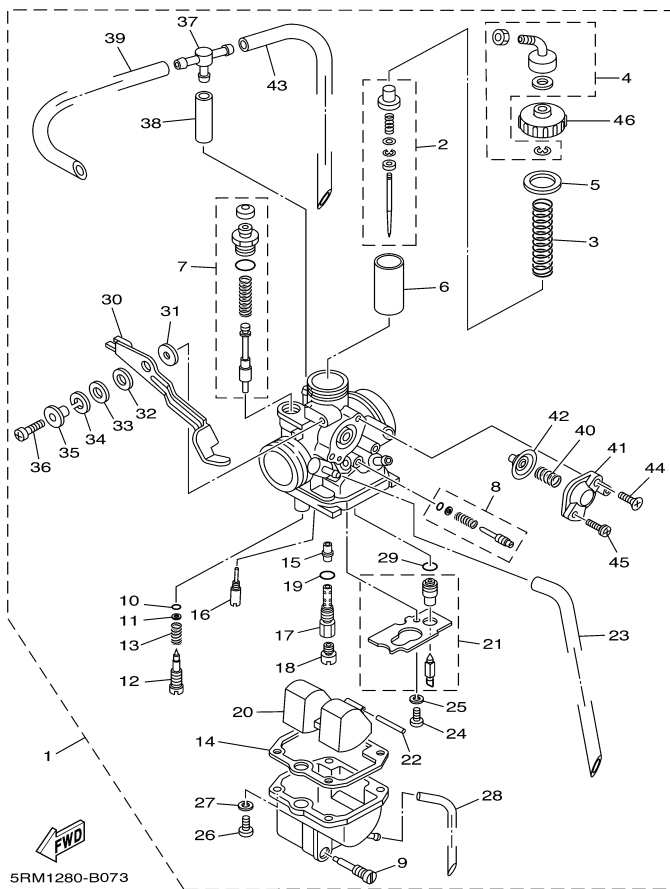
REF. NO.	CÓDIGO NO.	DESCRIÇÃO DA PEÇA	5RM9	5RMA				OBSERVAÇÃO	ITEM DE SERVIÇO	T.M.O
1	5HH-E3586-00	JUNÇÃO DO CARBURADOR 1	1	1					3112	0,5
2	93210-30800	ANEL DE BORRACHA	1	1					3112	0,5
3	9131M-06020	PARAFUSO	2	2						
4	90450-44062	BRAÇADEIRA DO TUBO	1	1						
5	5RM-E4410-10	CAIXA DO FILTRO DE AR COMPLETA	1	1					3210	0,3
6	5RM-E4411-10	.CAIXA DO FILTRO DE AR 1	1	1						
7	5RM-E4412-00	.TAMPA DA CAIXA DO FILTRO 1	1	1						
8	5RM-14451-00	.ELEMENTO DO FILTRO DE AR	1	1					3200	0,1
9	5RM-E4459-00	.FIXADOR DA GUIA	1	1						
10	5RM-E4458-00	.GUIA	1	1						
11	90201-06735	.ARRUELA PLANA	1	1						
12	90175-06012	.PORCA	1	1						
13	5RM-E4437-00	.DUTO	1	1						
14	5RM-E4453-00	.JUNÇÃO DA CAIXA DO FILTRO 1	1	1					3204	0,3
15	5RM-E4452-00	.VEDAÇÃO	1	1						
16	5RM-E4462-00	.VEDAÇÃO	1	1						
17	9851M-06020	.PARAFUSO	6	6						
18	5HH-E443E-01	.TUBO DE DRENO	1	1						
19	90467-15012	.PRESILHA	1	1						
20	5RM-E4472-00	.PLACA DO ELEMENTO	1	1						
21	4VW-E4462-10	.VEDAÇÃO	1	1						
22	90183-06023	.PORCA LOCAL	2	2						
23	5RM-E4425-00	.AMORTIZADOR 1	1	1						
24	9290M-06600	.ARRUELA	6	6						
25	90101-06W10	PARAFUSO	2	2						
26	90101-06W11	PARAFUSO	1	1						
27	90201-06804	ARRUELA PLANA	3	3						



5RM1280-B073

FIG. 7 CARBURADOR

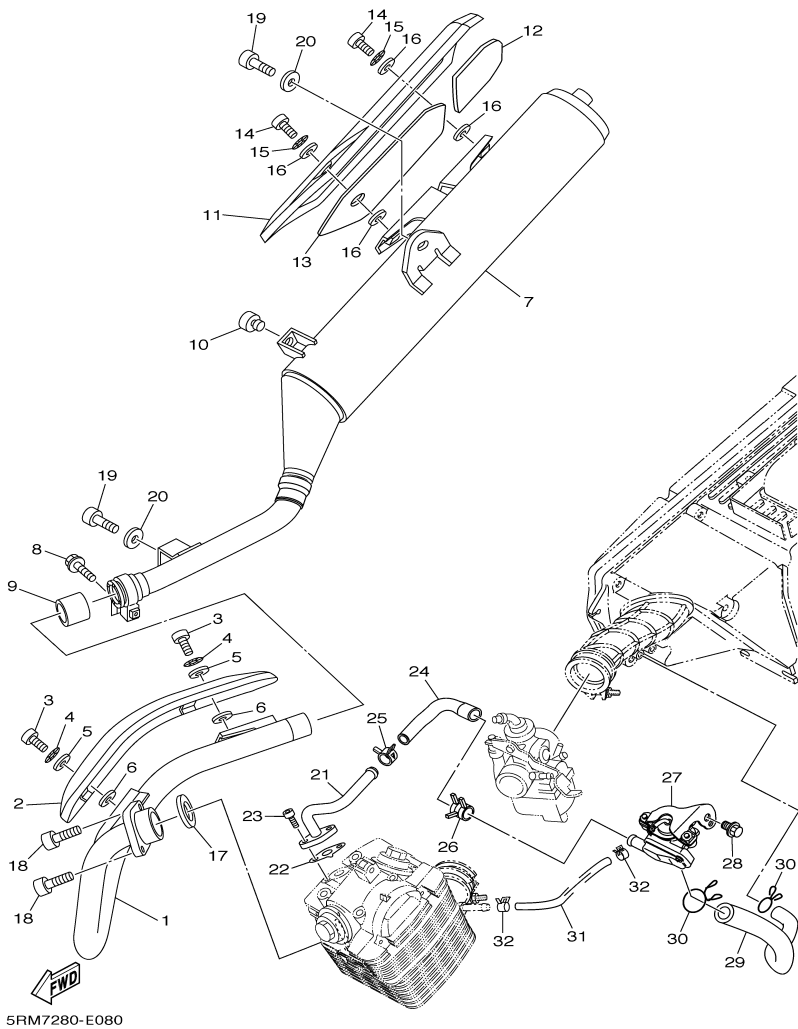
REF. NO.	CÓDIGO NO.	DESCRIÇÃO DA PEÇA	5RM9	5RMA			OBSERVAÇÃO	ITEM DE SERVIÇO	T.M.O
1	5RM-14101-10	CARBURADOR COMPLETO 1	1	1				3118	0,6
2	5HH-1490J-10	.KIT DE AGULHA	1	1					
3	4LS-14131-00	.MOLA DA VÁLVULA DE ACELERAÇÃO	1	1					
4	5HP-14106-00	.JG PARAFUSO DE AJUSTE DO CABO	1	1					
5	4LS-14126-00	.GAXETA	1	1					
6	5RM-14112-25	.VÁLVULA DE ACELERAÇÃO 1	1	1					
7	5RM-1410A-00	.KIT DE PARTIDA	1	1					
8	5HH-14103-00	.JOGO, PARAFUSO DE REGULAGEM	1	1					
9	4LS-14191-00	.TAMPÃO DE DRENO	1	1					
10	3H1-14147-00	.ANEL DE BORRACHA	1	1					
11	3H1-14962-00	.ARRUELA	1	1					
12	4LS-14923-20	.PARAFUSO PILOTO	1	1					
13	5K7-14134-00	.MOLA DE AJUSTE DO AR	1	1					
14	24W-14184-00	.GAXETA DA CÂMARA DA BÓIA	1	1					
15	5RM-14141-29	.PULVERIZADOR PRINCIPAL	1	1					
16	5HP-14142-17	.GICLEUR PILOTO (# 17.5)	1	1					
17	5HH-14145-00	.ENGATE PULVERIZADOR PRINCIPAL	1	1					
18	620-1423A-70	.GICLEUR PRINCIPAL DE ALTA (#	1	1					
19	583-14561-00	.ANEL DE BORRACHA	1	1					
20	5HH-14185-00	.BÓIA DO CARBURADOR	1	1					
21	5RM-14107-18	.CONJ DA AGULHA DA VÁLVULA	1	1					
22	127-14186-00	.PINO DA BÓIA	1	1					
23	5RM-14197-20	.TUBO	1	1					
24	98507-03006	.PARAFUSO	1	1					
25	92907-03100	.ARRUELA	1	1					
26	98507-04014	.PARAFUSO	4	4					
27	92907-04100	.ARRUELA	4	4					



5RM1280-B073

FIG. 7 CARBURADOR

REF. NO.	CÓDIGO NO.	DESCRIÇÃO DA PEÇA	5RM9	5RMA				OBSERVAÇÃO	ITEM DE SERVIÇO	T.M.O
28	5RM-14196-10	.TUBO	1	1						
29	4LS-14147-00	.ANEL DE BORRACHA	1	1						
30	5HH-14276-00	.ALAVANCA	1	1						
31	3SP-14179-00	.ARRUELA DA TAMPA DE PARTIDA	1	1						
32	3SP-14194-00	.ANEL	1	1						
33	3SP-14128-00	.ARRUELA	1	1						
34	92907-08100	.ARRUELA	1	1						
35	3SP-14264-00	.ESPAÇADOR	1	1						
36	3SP-14216-00	.PARAFUSO	1	1						
37	66E-14251-00	.NIPLE	1	1						
38	5HP-14348-00	.TUBO 1	1	1						
39	5RM-14197-10	.TUBO	1	1						
40	5AP-14933-00	.MOLA DO DIAFRAGMA	1	1						
41	5HP-14280-00	.CAPA DO CARBURADOR	1	1						
42	5AP-14940-00	.DIAFRAGMA COMPLETO	1	1						
43	5RM-14197-30	.TUBO	1	1						
44	5HP-14565-00	.PARAFUSO	1	1						
45	5HP-14216-00	.PARAFUSO	1	1						
46	4LS-14158-00	.TAMPA DO CARBURADOR	1	1						



5RM7280-E080

FIG. 8 ESCAPAMENTO

REF. NO.	CÓDIGO NO.	DESCRIÇÃO DA PEÇA	5RM9	5RMA			OBSERVAÇÃO	ITEM DE SERVIÇO	T.M.O
1	5RM-E4611-01	TUBO DE ESCAPE 1	1	1				3618	0,2
2	5RM-E4628-00	PROTETOR DO TUBO DE ESCAPE	1	1					
3	98980-06010	PARAFUSO	2	2					
4	90206-06090	ARRUELA ONDULADA	2	2					
5	90202-05187	ARRUELA PLANA	2	2					
6	90202-05188	ARRUELA PLANA	2	2					
7	5RM-E4711-10	SILENCIADOR 1	1	1				3904	0,2
8	9502M-08035	PARAFUSO FLANGE	1	1					
9	4FU-14714-01	GAXETA DO SILENCIADOR	1	1					
10	2TY-F4181-00	AMORTIZADOR DE LOCALIZAÇÃO 1	1	1					
11	5RM-E4758-00	PROTETOR DO SILENCIADOR	1	1				3610	0,1
12	5RM-E4718-00	PROTETOR DO SILENCIADOR 1	1	1					
13	5RM-E4728-00	PROTETOR DO SILENCIADOR 2	1	1					
14	98980-06014	PARAFUSO	2	2					
15	90206-06090	ARRUELA ONDULADA	2	2					
16	90201-05016	ARRUELA PLANA	4	4					
17	5HH-E4613-00	GAXETA DO TUBO DE ESCAPE	1	1				3500	0,2
18	9131M-06020	PARAFUSO	2	2					
19	9131M-08016	PARAFUSO	2	2					
20	90201-08326	ARRUELA PLANA	2	2					
21	5RM-E4872-00	TUBO 2	1	1					
22	5HH-E4815-00	GAXETA	1	1					
23	9131M-06016	PARAFUSO	2	2					
24	5RM-E4881-00	MANGUEIRA CURVADA	1	1					
25	90467-14117	PRESILHA	1	1					
26	90467-15001	PRESILHA	1	1					
27	5RM-E4803-00	SISTEMA DE INDUÇÃO DE AR	1	1					

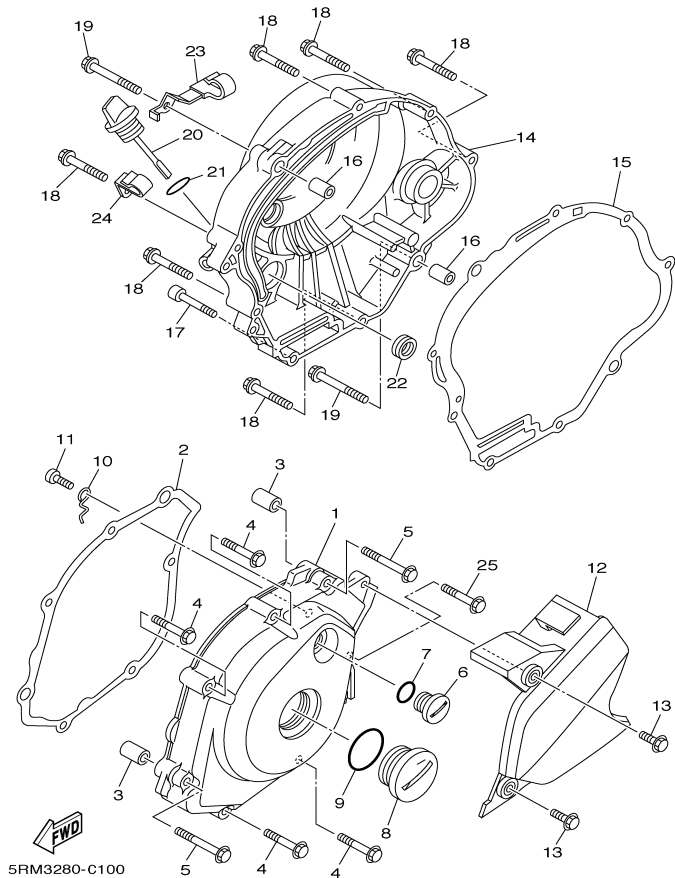
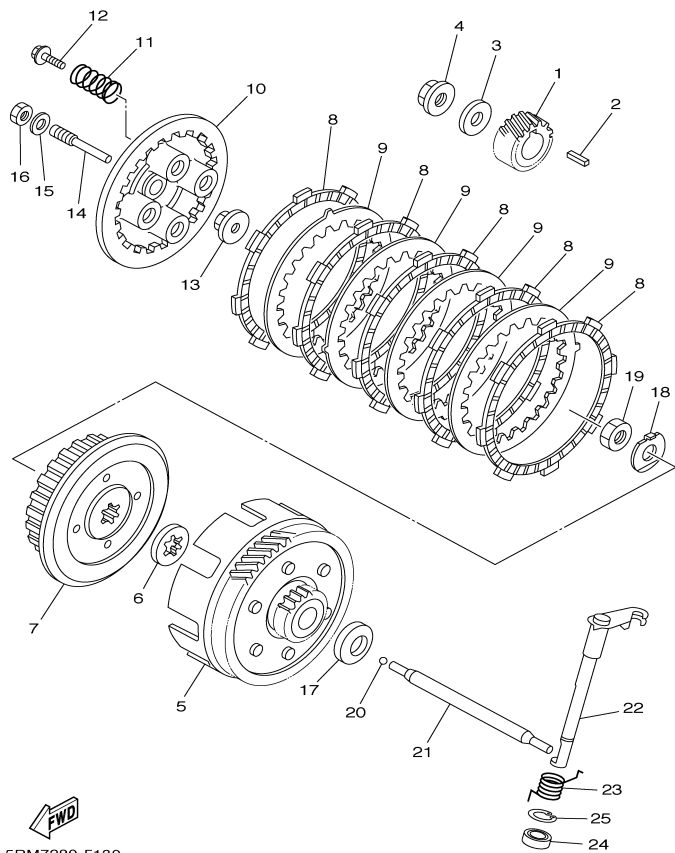


FIG. 10 TAMPA DA CARÇAÇA

REF. NO.	CÓDIGO NO.	DESCRIÇÃO DA PEÇA	5RM9	5RMA			OBSERVAÇÃO	ITEM DE SERVIÇO	T.M.O
1	5HH-E5411-01	TAMPA DA CARÇAÇA ESQUERDA	1	1				2500	0,5
2	5HH-E5451-00	GAXETA DA TAMPA DA CARÇAÇA ESQ.	1	1				2510	0,3
3	99530-10114	PINO GUIA	2	2					
4	9502M-06035	PARAFUSO FLANGE	4	4					
5	9502M-06045	PARAFUSO FLANGE	2	2					
6	90340-14W02	TAMPÃO DO DRENO	1	1					
7	93210-14800	ANEL DE BORRACHA	1	1					
8	90340-32W03	TAMPÃO DO DRENO	1	1					
9	93210-32800	ANEL DE BORRACHA	1	1					
10	5HH-E5191-00	PLACA	1	1					
11	9851M-06010	PARAFUSO CABEÇA PANELA	1	1					
12	5RM-E5418-00	TAMPA DA CAIXA DA CORRENTE	1	1					
13	9581M-06016	PARAFUSO FLANGE	2	2					
14	5HH-E5421-00	TAMPA DA CARÇAÇA DIREITA		1				2502	0,6
	5HH-E5421-10	TAMPA DA CARÇAÇA DIREITA		1				2502	0,6
15	5HH-E5461-00	GAXETA DA TAMPA DA CARÇAÇA DIR.	1	1				2512	0,5
16	99530-10114	PINO GUIA	2	2					
17	91380-06035	PARAFUSO	1	1					
18	9502M-06035	PARAFUSO FLANGE	6	6					
19	9502M-06045	PARAFUSO FLANGE	2	2					
20	5HH-E5362-00	TAMPÃO DO NÍVEL DE ÓLEO	1	1					
21	93210-19800	ANEL DE BORRACHA	1	1					
22	93101-10800	RETENTOR DE ÓLEO	1	1					
23	90465-08802	BRAÇADEIRA	1						
24	90465-08801	BRAÇADEIRA	1						
25	90109-06W38	PARAFUSO	1	1					



FWD
5RM7280-E130

FIG. 13 EMBREAGEM

REF. NO.	CÓDIGO NO.	DESCRIÇÃO DA PEÇA	5RM9	5RMA			OBSERVAÇÃO	ITEM DE SERVIÇO	T.M.O
1	5RE-16111-00	ENGRENAGEM MOTORA PRIMARIA	1	1				2600	0,8
2	90282-05001	CHAVETA DIRETA (5MMX16MM)	1	1					
3	90201-122H1	ARRUELA PLANA	1	1					
4	90179-12813	PORCA	1	1					
5	5RM-E6150-00	ENGRENAGEM MOVIDA COMPLETA	1	1					
6	5RM-E6154-00	PLACA DE ENCOSTO 1	1	1					
7	5RM-E6371-00	CUBO DE EMBREAGEM	1	1				2668	0,8
8	598-16321-01	PLACA DE FRICÇÃO	5	5				2602	0,7
9	5RM-E6324-00	PLACA DE EMBREAGEM 1	4	4				2602	0,7
10	5RM-E6351-00	PLACA DE PRESSÃO 1	1	1					
11	5RM-E6333-00	MOLA DA EMBREAGEM	4	4					
12	5RM-E6337-00	PARAFUSO DE FIXAÇÃO DA MOLA	4	4					
13	5RM-E6358-00	PLACA DE IMPULSORA	1	1					
14	5RM-E6356-00	HASTE IMPULSORA 1	1	1					
15	5RM-E6628-00	ARRUELA	1	1					
16	5RM-E6377-00	PORCA TRAVA DA EMBREAGEM	1	1					
17	5HH-E6164-10	PLACA DE ENCOSTO 2	1	1					
18	90215-12211	ARRUELA TRAVA	1	1					
19	90170-12060	PORCA	1	1					
20	93503-16802	ESFERA	1	1					
21	5HH-E6357-00	HASTE IMPULSORA 2	1	1				2622	0,7
22	5RM-E6381-00	ALAVANCA IMPULSORA COMPLETA	1	1				2608	0,8
23	90508-16W13	MOLA DE TORÇÃO	1	1				2638	0,7
24	93102-12224	RETENTOR DE ÓLEO	1	1					
25	99009-20500	ANEL TRAVA	1	1					

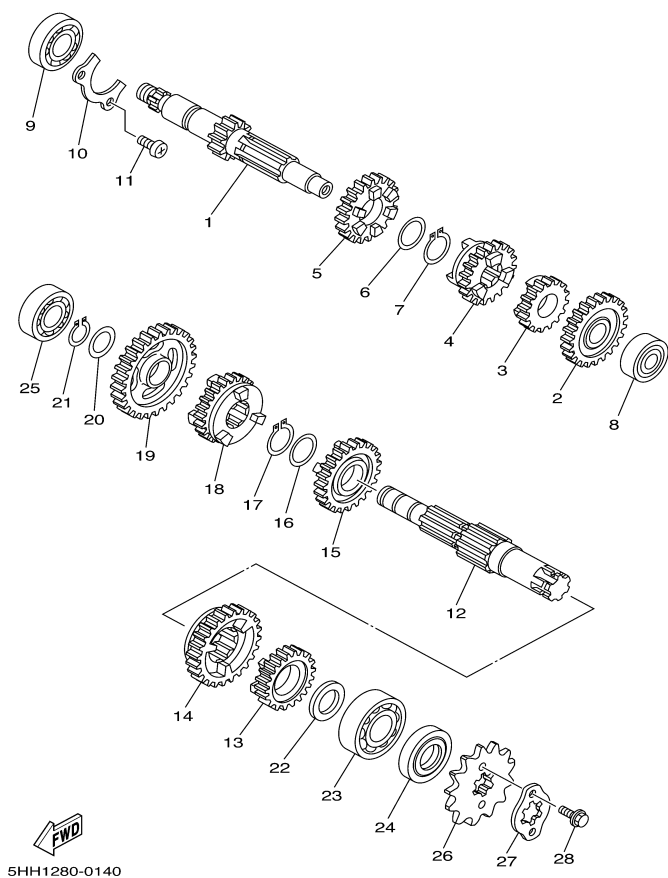
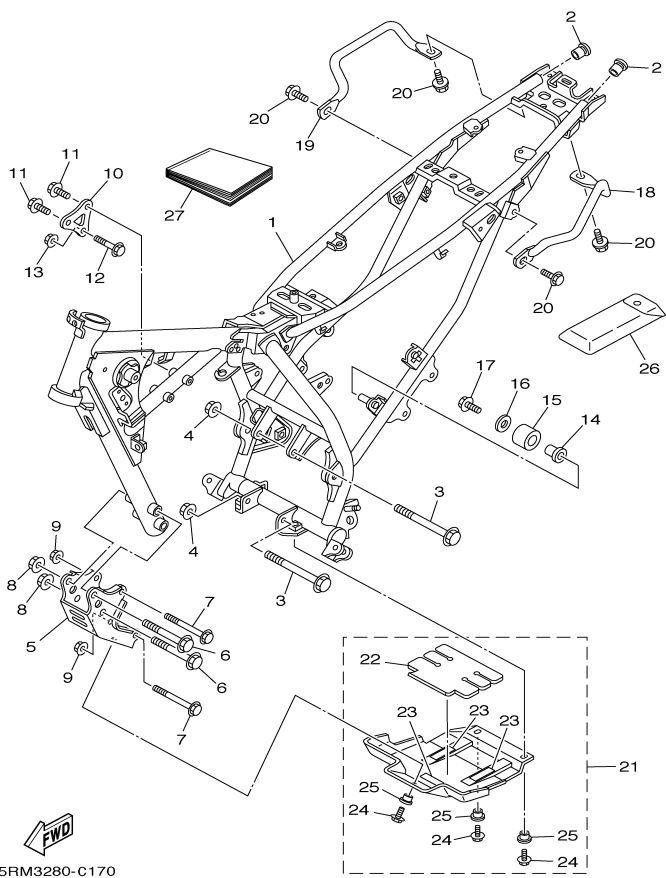


FIG. 14 TRANSMISSÃO

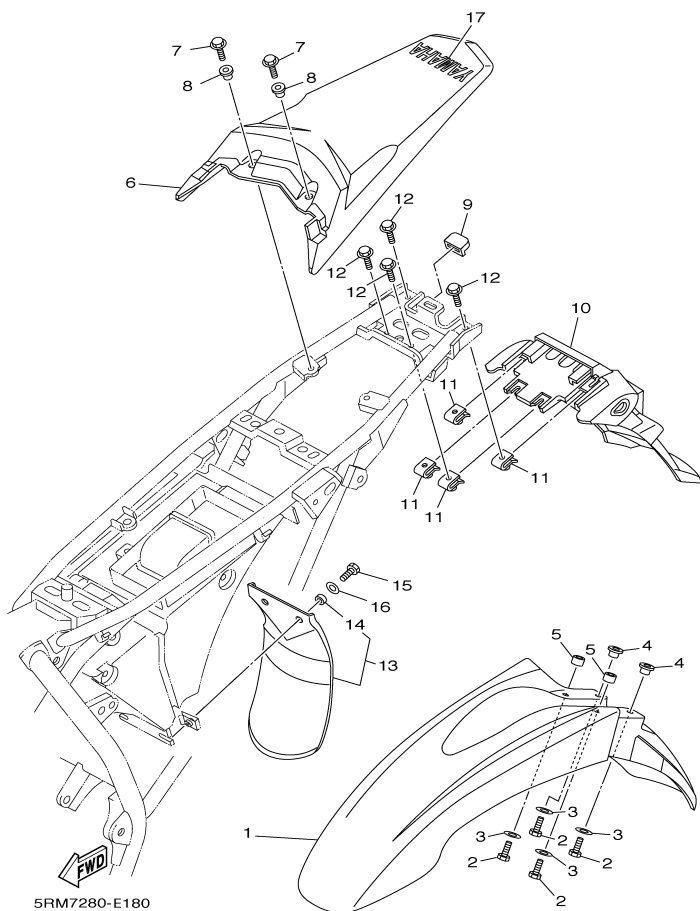
REF. NO.	CÓDIGO NO.	DESCRIÇÃO DA PEÇA	5RM9	5RMA				OBSERVAÇÃO	ITEM DE SERVIÇO	T.M.O
1	5HH-E7411-10	EIXO PRINCIPAL	1	1					2820	4,7
2	5HH-17151-01	ENGRENAGEM MOTORA DA 5ª (24D)	1	1						
3	5RM-17121-00	ENGRENAGEM MOTORA DA 2ª (18D)	1	1						
4	5RM-17131-00	ENGRENAGEM MOTORA DA 3ª (19D)	1	1						
5	5RM-17141-00	ENGRENAGEM MOTORA DA 4ª (22D)	1	1						
6	90201-20266	ARRUELA PLANA (1.0T)	1	1						
7	93410-20809	ANEL TRAVA	1	1						
8	93306-201X3	ROLAMENTO (6201TS2)	1	1					2810	4,7
9	93306-203YG	ROLAMENTO (6203)	1	1						
10	5HH-E7471-00	PLACA DE COBERTURA	1	1						
11	9851M-06014	PARAFUSO CABEÇA PANELA	2	2						
12	5HH-E7402-10	EIXO SECUNDÁRIO	1	1					2822	4,7
13	5HH-17251-01	ENGRENAGEM MOVIDA DA 5ª (21D)	1	1						
14	5RM-17221-00	ENGRENAGEM MOVIDA DA 2ª (32D)	1	1						
15	5RM-17231-00	ENGRENAGEM MOVIDA DA 3ª (25D)	1	1						
16	90201-20266	ARRUELA PLANA (1.0T)	1	1						
17	93410-20809	ANEL TRAVA	1	1						
18	5RM-17241-00	ENGRENAGEM MOVIDA DA 4ª (23D)	1	1						
19	5AP-17211-00	ENGRENAGEM MOVIDA DA 1ª (37D)	1	1						
20	90201-15700	ARRUELA PLANA	1	1						
21	99009-15400	ANEL TRAVA	1	1						
22	90201-20272	ARRUELA PLANA	1	1						
23	93306-204X8	ROLAMENTO (6204)	1	1						
24	93102-20143	RETENTOR DE ÓLEO (SD 20 38 5)	1	1					2808	0,4
25	93306-202Y8	ROLAMENTO (6202TS2)	1	1					2810	4,7
26	93822-14043	PINHÃO (14D)	1	1					6402	0,3
27	4AN-E7456-00	FIXADOR DO PINHÃO	1	1						



5RM3280-C170

FIG. 17 CHASSI

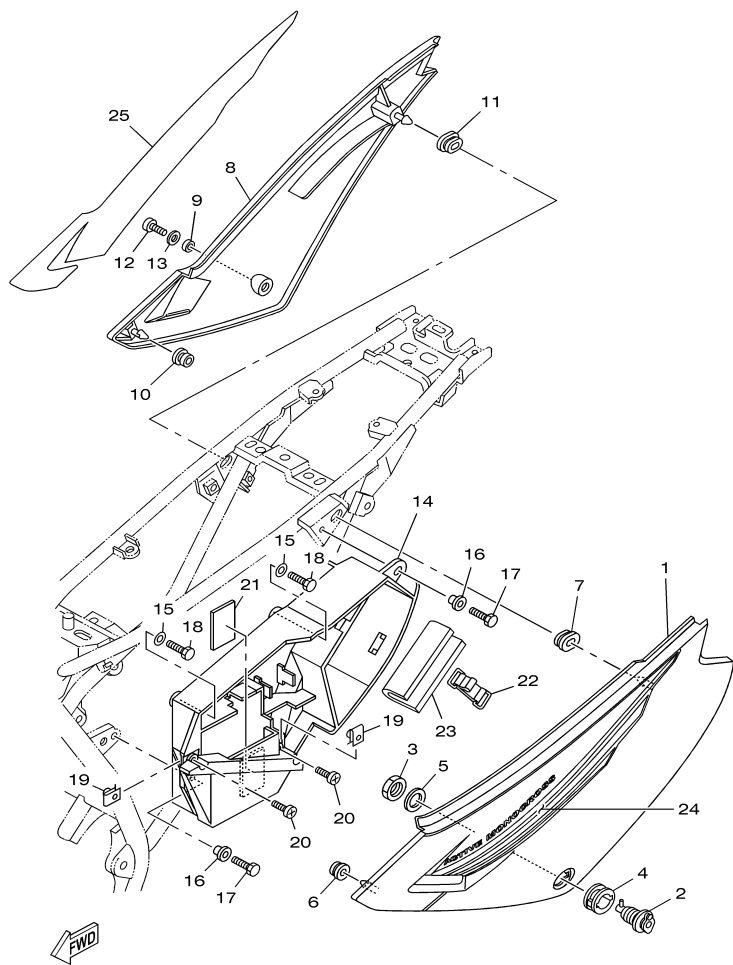
REF. NO.	CÓDIGO NO.	DESCRIÇÃO DA PEÇA	5RM9	5RMA			OBSERVAÇÃO	ITEM DE SERVIÇO	T.M.O
1	5RM-F1110-20-33	QUADRO COMPLETO	1	1			YB	5000	7,3
2	90338-16148	TAMPÃO	2	2					
3	90105-08007	PARAFUSO FLANGE	2	2					
4	90185-08169	PORCA AUTO-TRAVANTE	2	2					
5	5RM-F1316-10-33	SUPORE DO MOTOR 3	1	1			YB	5108	0,2
6	9581M-10075	PARAFUSO FLANGE	2	2					
7	90105-08011	PARAFUSO FLANGE	2	2					
8	95607-10200	PORCA AUTO-TRAVANTE	2	2					
9	90185-08169	PORCA AUTO-TRAVANTE	2	2					
10	5RM-F1317-00-35	SUPORE DO MOTOR 3	1	1			SL		
11	90105-082A0	PARAFUSO FLANGE	2	2					
12	90105-08002	PARAFUSO FLANGE	1	1					
13	90185-08169	PORCA AUTO-TRAVANTE	1	1					
14	5RM-F2184-00	BUCHA	1	1					
15	5RM-F2178-00	TENSIONADOR	1	1				5105	0,7
16	90201-08753	ARRUELA PLANA	1	1					
17	9502M-08012	PARAFUSO FLANGE	1	1					
18	5RM-F127A-10-33	SUPORE DE ESTACIONAMENTO	1	1			YB	5212	0,1
19	5RM-F1275-10-33	SUPORE TRASEIRO	1	1			YB	5212	0,1
20	9582M-08014	PARAFUSO	4	4					
21	5HP-W2147-00	PROTETOR DO MOTOR COMPLETO	1	1			OP		
22	5HP-21485-00	.AMORTIZADOR DE BORRACHA	1	1			OP		
23	5HP-21268-00	.VEDAÇÃO	3	3			OP		
24	95817-06016	.PARAFUSO FLANGE	3	3			OP		
25	90387-06681	.ESPAÇADOR	3	3			OP		
26	5RM-28100-00	JOGO DE FERRAMENTAS	1	1					
27	5RM-F8199-P5	MANUAL DO PROPRIETÁRIO	1	1			PA		



5RM7280-E180

FIG. 18 PÁRA-LAMA

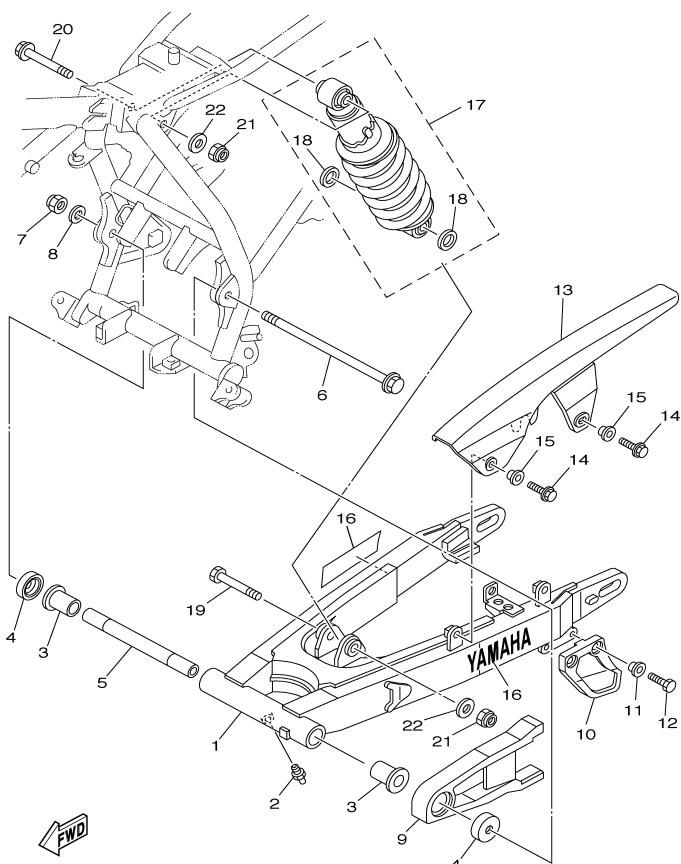
REF. NO.	CÓDIGO NO.	DESCRIÇÃO DA PEÇA	5RM9	5RMA			OBSERVAÇÃO	ITEM DE SERVIÇO	T.M.O
1	5RM-F1511-10	PÁRA-LAMA DIANTEIRO	1	1			HTR	5202	0,2
	5RM-F1511-00	PÁRA-LAMA DIANTEIRO	1	1			DPBSE	5202	0,2
	5RM-F1511-20	PÁRA-LAMA DIANTEIRO	1	1			YB	5202	0,2
2	9700M-06020	PARAFUSO	4	4					
	90201-06804	ARRUELA PLANA	4	4					
4	90387-061V4	ESPAÇADOR	2	2					
5	90387-06023	ESPAÇADOR	2	2					
6	5RM-F1611-C0	PÁRA-LAMA TRASEIRO	1	1			HTR	5200	0,3
	5RM-F1611-A0	PÁRA-LAMA TRASEIRO	1	1			DPBSE	5200	0,3
	5RM-F1611-B0	PÁRA-LAMA TRASEIRO	1	1			YB	5200	0,3
7	9580M-06014	PARAFUSO FLANGE	2	2					
8	90387-064J1	ESPAÇADOR	2	2					
9	5RM-F1719-00	ILHO	1	1					
10	5RM-F1685-00	SUPORTE DA LICENÇA	1	1				5410	0,1
11	90183-06023	PORCA LOCAL	4	4					
12	9580M-06014	PARAFUSO FLANGE	4	4					
13	5RM-F1642-00	ABA DO PROTETOR	1	1					
14	90387-060T4	.ESPAÇADOR	2	2					
15	9700M-06016	PARAFUSO	2	2					
16	90201-06804	ARRUELA PLANA	2	2					
17	5HH-F153E-00	EMBLEMA YAMAHA	1	1			UR HTR/DPBSE		
	5HH-F153E-20	EMBLEMA YAMAHA	1	1			UR YB		



5RM9280-F190

FIG. 19 TAMPA LATERAL

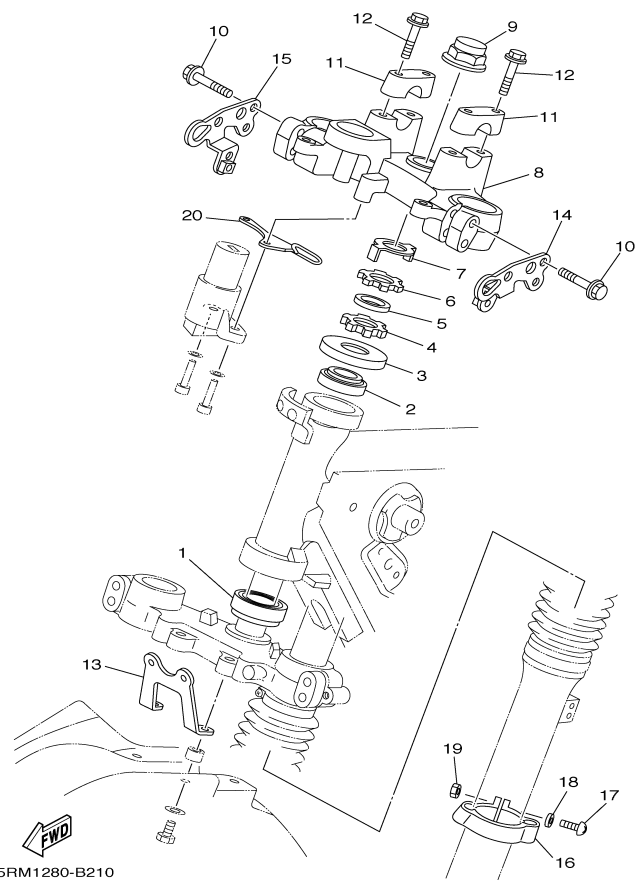
REF. NO.	CÓDIGO NO.	DESCRIÇÃO DA PEÇA	5RM9	5RMA			OBSERVAÇÃO	ITEM DE SERVIÇO	T.M.O
1	5RM-F1711-20	TAMPA LATERAL ESQUERDA	1	1				5610	0,1
2	35N-F1780-00	TRAVA LATERAL CONJUNTO	1	1				5609	0,2
3	90170-22187	PORCA	1	1					
4	90480-24186	ILHO	1	1					
5	90201-225A4	ARRUELA PLANA (T=1.0)	1	1					
6	90480-13426	ILHO	1	1					
7	90480-01868	ILHO	1	1					
8	5RM-F1721-20	TAMPA LATERAL DIREITA	1	1				5612	0,2
9	90387-1001B	ESPAÇADOR	1	1					
10	90480-13426	ILHO	1	1					
11	90480-01868	ILHO	1	1					
12	9890M-06016	PARAFUSO	1	1					
13	90201-06804	ARRUELA PLANA	1	1					
14	5RM-F177G-00	CAIXA DA BATERIA	1	1				5402	0,3
15	90201-06804	ARRUELA PLANA	2	2					
16	90387-064J1	ESPAÇADOR	2	2					
17	9700M-06016	PARAFUSO	2	2					
18	90101-06W10	PARAFUSO	2	2					
19	90183-06023	PORCA LOCAL	2	2					
20	9890M-06016	PARAFUSO	2	2					
21	5RM-H2123-00	ASSENTO DA BATERIA	1	1					
22	5RM-H2131-00	CINTA DA BATERIA	1	1					
23	5RM-F8267-00	AMORTIZADOR 5	1	1					
24	5RM-F173E-C0	GRÁFICO, TAMPA LATERAL ESQUERDA	1	1				UR HTR	
	5RM-F173E-D0	GRÁFICO, TAMPA LATERAL ESQUERDA	1	1				UR DPBSE	
	5RM-F173E-E0	GRÁFICO, TAMPA LATERAL ESQUERDA	1	1				UR YB	
25	5RM-F173F-C0	GRÁFICO, TAMPA LATERAL DIREITA	1	1				UR HTR	



5RM5280-D200

FIG. 20 GARFO TRASEIRO. SUSPENSÃO

REF. NO.	CÓDIGO NO.	DESCRIÇÃO DA PEÇA	5RM9	5RMA			OBSERVAÇÃO	ITEM DE SERVIÇO	T.M.O
1	5RM-F2110-00-35	GARFO TRASEIRO COMPLETO	1	1			SL	5100	1,0
2	93700-06804	GRAXEIRA	1	1					
3	90381-18800	BUCHA SÓLIDA	2	2				5102	0,9
4	5L9-F2128-00	TAMPA DE ENCOSTO 1	2	2					
5	5RM-F2126-00	ESPAÇADOR DE DISTÂNCIA	1	1					
6	4AN-F2141-10	EIXO DO PIVÔ	1	1					
7	90185-12134	PORCA AUTO-TRAVANTE	1	1					
8	90201-12W69	ARRUELA PLANA	1	1					
9	5RM-F2151-00	VEDADOR DO PROTETOR	1	1					
10	5RM-F2199-00	SUPORTE DA CORRENTE	1	1				5120	0,1
11	90387-06737	ESPAÇADOR	2	2					
12	9702M-06016	PARAFUSO	2	2					
13	5RM-F2311-00	CAPA DA CORRENTE	1	1				5106	0,1
14	9580M-06014	PARAFUSO FLANGE	2	2					
15	90387-064J1	ESPAÇADOR	2	2					
16	99244-00160	EMBLEMA YAMAHA	2	2					
17	5RM-22210-00	AMORTECEDOR TRASEIRO CONJ.	1	1				6302	0,4
18	5NY-22475-00	.VEDAÇÃO DE POEIRA	2	2					
19	90101-12498	PARAFUSO	1	1					
20	90105-12030	PARAFUSO FLANGE	1	1					
21	95617-12100	PORCA AUTO-TRAVANTE	2	2					
22	90201-124G9	ARRUELA PLANA	2	2					



5RM1280-B210

FIG. 21 MESA DO GUIDÃO

REF. NO.	CÓDIGO NO.	DESCRIÇÃO DA PEÇA	5RM9	5RMA			OBSERVAÇÃO	ITEM DE SERVIÇO	T.M.O
1	93332-00079	ROLAMENTO	1	1				6210	1,7
2	93399-99949	ROLAMENTO	1	1					
3	5HP-23416-00	CAPA DA PISTA DE ESFERA 2	1	1					
4	90179-25W23	PORCA	1	1					
5	90202-26142	ARRUELA PLANA	1	1					
6	90179-25W22	PORCA	1	1					
7	5HH-F3418-00	ARRUELA ESPECIAL	1	1				6214	0,5
8	5RM-F3435-00	MESA DO GUIDÃO COMPLETA	1	1					
9	90176-22050	PORCA COROA	1	1					
10	9502M-08040	PARAFUSO FLANGE	4	4					
11	3V9-F3441-10-35	FIXADOR SUPERIOR DO GUIDÃO	2	2			SL	9038	0,1
12	9502L-08035	PARAFUSO FLANGE	4	4					
13	5RM-F3174-00	FIXADOR DO FAROL	1	1				5224	0,3
14	5RM-H4318-00	FIXADOR FAROL 1	1	1					
15	5RM-H4319-00	FIXADOR FAROL 2	1	1					
16	4AN-F3317-01	FIXADOR DO CABO	1	1					
17	9851M-05020	PARAFUSO	1	1					
18	9290M-05200	ARRUELA	1	1					
19	9530M-05600	PORCA	1	1					
20	5RM-F3389-00	GUIA DO CABO	1	1					

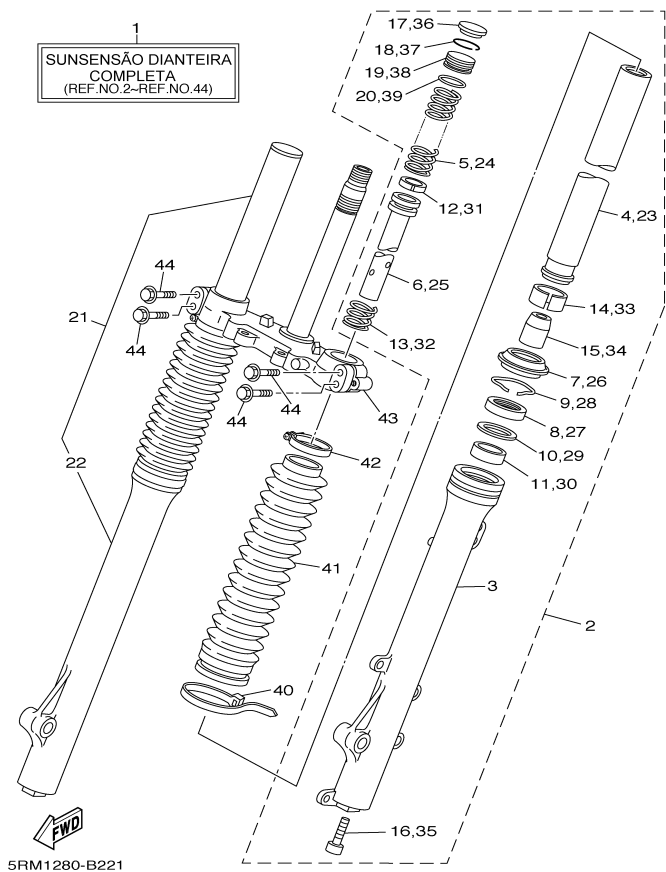


FIG. 22 GARFO DIANTEIRO

REF. NO.	CÓDIGO NO.	DESCRIÇÃO DA PEÇA	5RM9	5RMA			OBSERVAÇÃO	ITEM DE SERVIÇO	T.M.O
1	5RM-F3100-00	GARFO DIANTEIRO CONJ.	1	1				6346	0,6
2	5RM-F3102-00	..GARFO DIANTEIRO CONJ. (ESQ.)	1	1				6344	0,4
3	5RM-F3126-00	..TUBO EXTERNO 1	1	1				6206	0,8
4	5RM-F3110-00	..TUBO INTERNO COMPLETO 1	1	1				6204	0,3
5	5RM-F3351-00	..MOLA	1	1					
6	5RM-F3171-00	..PISTÃO DO GARFO DIANTEIRO	1	1					
7	2TW-F3144-A0	..PROTETOR DE POEIRA	1	1				6244	0,4
8	2TW-F3145-A0	..RETENTOR DE ÓLEO DO GARFO	1	1				6200	0,8
9	34X-23156-00	..PRESILHA DO RETENTOR DE ÓLEO	1	1					
10	10V-23147-00	..ANEL DE BORRACHA	1	1					
11	5RM-F3125-00	..BUCHA (METAL LÂMINA) 1	1	1				6208	0,8
12	34X-23157-00	..ANEL TRVA DO PISTÃO	1	1					
13	34X-23151-00	..MOLA DE TRANSBORBO	1	1					
14	5RM-F3135-00	..BUCHA (METAL LÂMINA) 2	1	1				6208	0,8
15	4AN-F3166-00	..ESPAÇADOR DA TRAVA DO ÓLEO	1	1					
16	3M7-23181-00	..PARAFUSO DO GARFO DIANTEIRO	1	1					
17	2TW-F3168-A0	..CAPA DO GARFO DIANTEIRO	1	1					
18	1UA-23153-00	..ANEL TRAVA	1	1					
19	2TW-F3111-A0	..PARAFUSO DE AÇO	1	1					
20	35E-23114-00	..GAXETA DE VEDAÇÃO	1	1					
21	5RM-F3103-00	..GARFO DIANTEIRO CONJ.. (DIR..)	1	1				6344	0,4
22	5RM-F3136-00	..TUBO EXTERNO 2	1	1				6206	0,8
23	5RM-F3110-00	..TUBO INTERNO COMPLETO 1	1	1				6204	0,3
24	5RM-F3351-00	..MOLA	1	1					
25	5RM-F3171-00	..PISTÃO DO GARFO DIANTEIRO	1	1					
26	2TW-F3144-A0	..PROTETOR DE POEIRA	1	1				6244	0,4
27	2TW-F3145-A0	..RETENTOR DE ÓLEO DO GARFO	1	1				6200	0,8

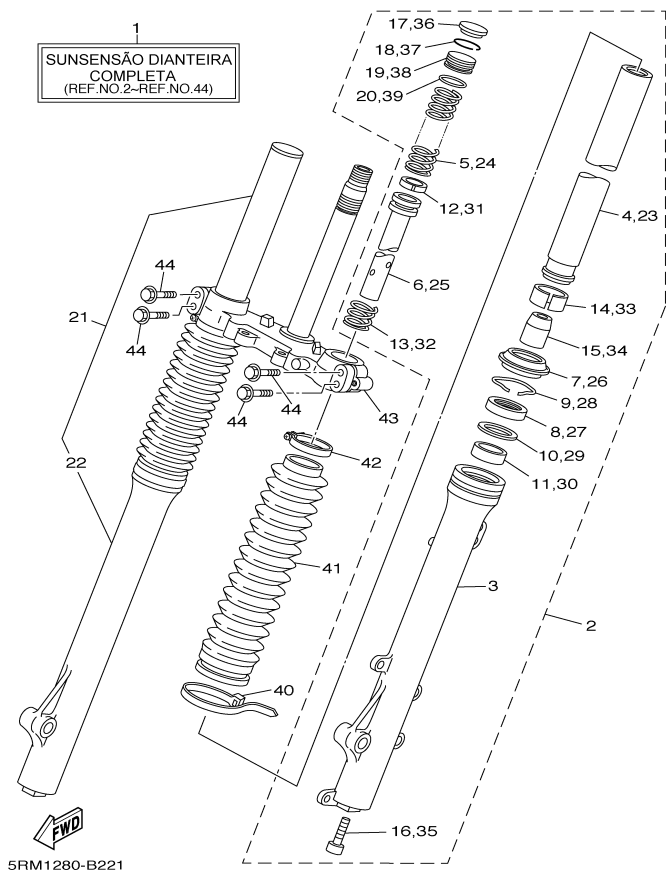
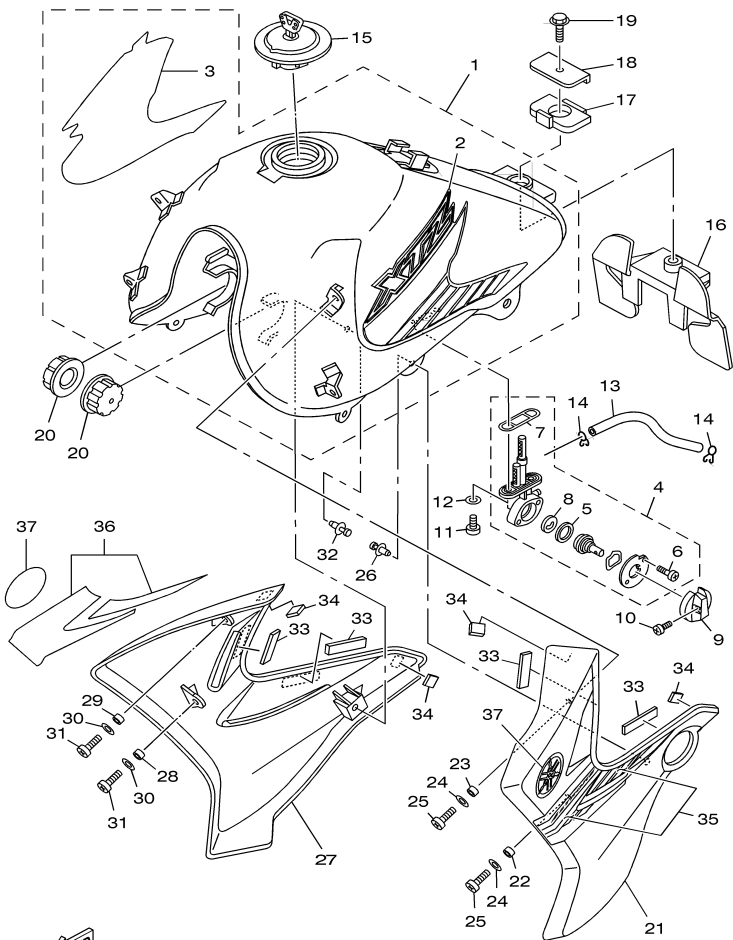


FIG. 22 GARFO DIANTEIRO

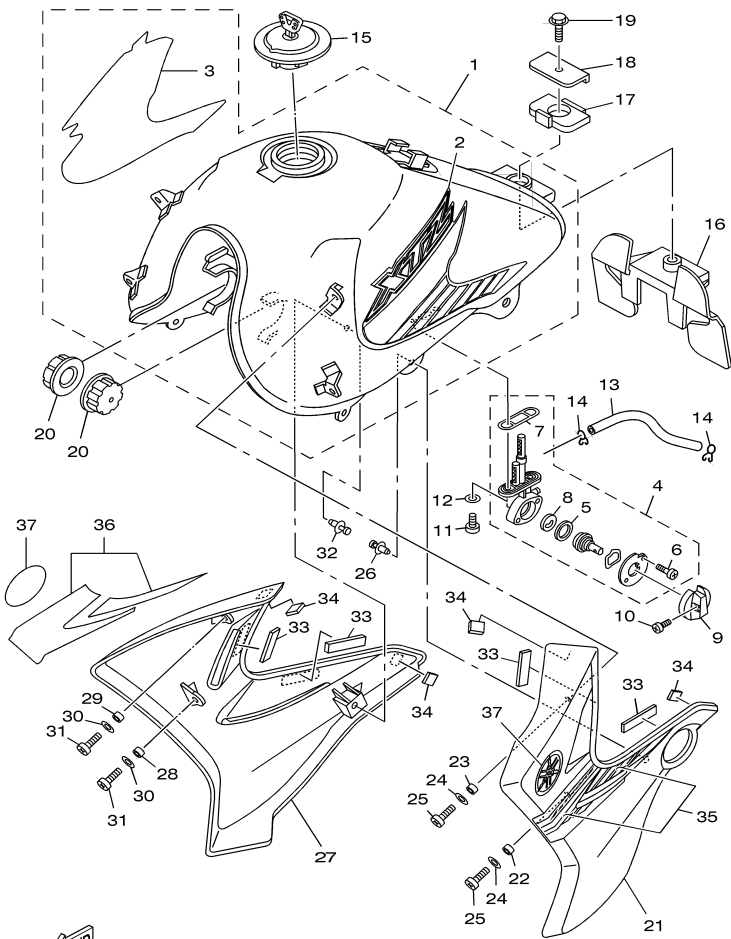
REF. NO.	CÓDIGO NO.	DESCRIÇÃO DA PEÇA	5RM9	5RMA				OBSERVAÇÃO	ITEM DE SERVIÇO	T.M.O
28	34X-23156-00	..PRESILHA DO RETENTOR DE ÓLEO	1	1						
29	10V-23147-00	..ANEL DE BORRACHA	1	1						
30	5RM-F3125-00	..BUCHA (METAL LÂMINA) 1	1	1				6208	0,8	
31	34X-23157-00	..ANEL TRVA DO PISTÃO	1	1						
32	34X-23151-00	..MOLA DE TRANSBORBO	1	1						
33	5RM-F3135-00	..BUCHA (METAL LÂMINA) 2	1	1				6208	0,8	
34	4AN-F3166-00	..ESPAÇADOR DA TRAVA DO ÓLEO	1	1						
35	3M7-23181-00	..PARAFUSO DO GARFO DIANTEIRO	1	1						
36	2TW-F3168-A0	..CAPA DO GARFO DIANTEIRO	1	1						
37	1UA-23153-00	..ANEL TRAVA	1	1						
38	2TW-F3111-A0	..PARAFUSO DE AÇO	1	1						
39	35E-23114-00	..GAXETA DE VEDAÇÃO	1	1						
40	4AN-F3192-W0	..CINTA	2	2						
41	5RM-F3191-00	..PROTETOR POEIRA	2	2				6244	0,4	
42	4AN-F3192-10	..CINTA	2	2						
43	5RM-F3340-00	..SUPORTE INFERIOR COMPLETO	1	1				6210	1,7	
44	4AN-F3346-10	..PARAFUSO 1	4	4						



5RM9280-F230

FIG. 23 TANQUE DE COMBUSTÍVEL

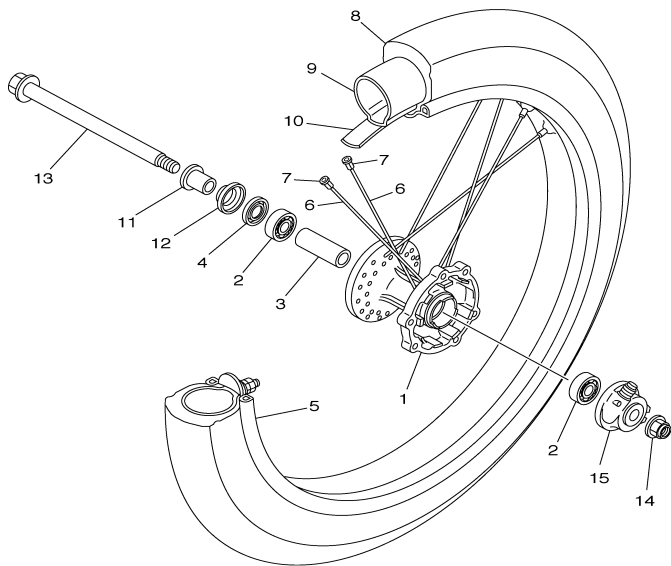
REF. NO.	CÓDIGO NO.	DESCRIÇÃO DA PEÇA	5RM9	5RMA			OBSERVAÇÃO	ITEM DE SERVIÇO	T.M.O
1	5RM-F4100-C0	TANQUE DE COMBUSTÍVEL CONJ.	1	1			HTR	3000	0,4
	5RM-F4100-D0	TANQUE DE COMBUSTÍVEL CONJ.	1	1			DPBSE	3000	0,4
	5RM-F4100-E0	TANQUE DE COMBUSTÍVEL CONJ.	1	1			YB	3000	0,4
2	5RM-F4244-C0	.GRÁFICO ESQ. DO TANQUE	1	1			UR HTR		
	5RM-F4244-D0	.GRÁFICO ESQ. DO TANQUE	1	1			UR DPBSE		
	5RM-F4244-E0	.GRÁFICO ESQ. DO TANQUE	1	1			UR YB		
3	5RM-F4245-C0	.GRÁFICO DIR. DO TANQUE	1	1			UR HTR		
	5RM-F4245-D0	.GRÁFICO DIR. DO TANQUE	1	1			UR DPBSE		
	5RM-F4245-E0	.GRÁFICO DIR. DO TANQUE	1	1			UR YB		
4	5RM-F4500-00	TORNEIRA COMBUSTÍVEL CONJ. 1	1	1				3002	0,5
5	5HH-F4534-00	.VEDAÇÃO DA TORNEIRA	1	1					
6	9850L-03008	.PARAFUSO	2	2					
7	5HH-F4512-00	.GAXETA	1	1					
8	5HH-F4523-00	.VÁLVULA	1	1					
9	1YH-F4524-00	ALAVANCA DA TORNEIRA	1	1					
10	90157-03122	PARAFUSO	1	1					
11	9890M-06016	PARAFUSO	2	2					
12	90202-06W01	ARRUELA PLANA	2	2					
13	90445-10490	TUBO (L165)	1	1				3006	0,1
14	90467-09W06	PRESILHA	2	2					
15	5HH-F4610-20	TAMPA DO TANQUE CJ.	1	1					
16	5RM-F4182-00	AMORTIZADOR DE LOCALIZAÇÃO 2	1	1					
17	5RM-F4183-00	AMORTIZADOR DE LOCALIZAÇÃO 3	1	1					
18	5RM-F4186-00	ARRUELA ESPECIAL	1	1					
19	9582M-06012	PARAFUSO	1	1					
20	5HH-F4181-00	AMORTIZADOR DE LOCALIZAÇÃO 1	2	2					
21	5RM-F137W-10	TOMADA DE AR ESQUERDA	1	1			HTR	5644	0,1



5RM9280-F230

FIG. 23 TANQUE DE COMBUSTÍVEL

REF. NO.	CÓDIGO NO.	DESCRIÇÃO DA PEÇA	5RM9	5RMA			OBSERVAÇÃO	ITEM DE SERVIÇO	T.M.O
21	5RM-F137W-00	TOMADA DE AR ESQUERDA	1	1			DPBSE	5644	0,1
	5RM-F137W-20	TOMADA DE AR ESQUERDA	1	1			YB	5644	0,1
22	90387-060T4	ESPAÇADOR	1	1					
23	90387-1001C	ESPAÇADOR	1	1					
24	90201-06804	ARRUELA PLANA	2	2					
25	9890M-06012	PARAFUSO	2	2					
26	90269-07077	REBITE	1	1					
27	5RM-F137X-10	TOMADA DE AR DIREITA	1	1			HTR	5646	0,1
	5RM-F137X-00	TOMADA DE AR DIREITA	1	1			DPBSE	5646	0,1
	5RM-F137X-20	TOMADA DE AR DIREITA	1	1			YB	5646	0,1
28	90387-060T4	ESPAÇADOR	1	1					
29	90387-1001C	ESPAÇADOR	1	1					
30	90201-06804	ARRUELA PLANA	2	2					
31	9890M-06012	PARAFUSO	2	2					
32	90269-07077	REBITE	1	1					
33	5RM-H3523-00	AMORTIZADOR	4	4					
34	5RM-H4753-00	AMORTIZADOR	4	4					
35	5RM-F4230-C0	GRÁFICOS DA TOMADA DE AR ESQ.	1	1			UR HTR		
	5RM-F4230-D0	GRÁFICOS DA TOMADA DE AR ESQ.	1	1			UR DPBSE		
	5RM-F4230-E0	GRÁFICOS DA TOMADA DE AR ESQ.	1	1			UR YB		
36	5RM-F4250-C0	GRÁFICOS DA TOMADA DE AR DIR.	1	1			UR HTR		
	5RM-F4250-D0	GRÁFICOS DA TOMADA DE AR DIR.	1	1			UR DPBSE		
	5RM-F4250-E0	GRÁFICOS DA TOMADA DE AR DIR.	1	1			UR YB		
37	5RM-F4235-00	MARCA (EMBLEMA) 1	2	2					




5RM1280-B250

FIG. 25 RODA DIANTEIRA

REF. NO.	CÓDIGO NO.	DESCRIÇÃO DA PEÇA	5RM9	5RMA			OBSERVAÇÃO	ITEM DE SERVIÇO	T.M.O
1	4AN-F5111-10-35	CUBO DA RODA DIANTEIRA	1	1			SL	6006	2,5
2	93306-20205	ROLAMENTO	2	2				6012	0,8
3	90560-15290	ESPAÇADOR	1	1					
4	93102-20827	RETENTOR DE ÓLEO	1	1				6012	0,8
5	94416-21800	ARO DA RODA (1.60-21)	1	1				6006	2,5
6	5RM-F5196-00	RAIO INTERNO 1	36	36				6006	2,5
7	5HH-F5195-01	FIXADOR DE RAIOS	36	36			PIRELLI	6006	2,5
8	94108-218L0	PNEU (80/90-21 48T)	1	1				6002	0,6
9	94227-21848	CÂMARA DE AR (80/100-21 TR4)	1	1				6002	0,6
10	94325-21117	CINTO DO ARO (1.85-21)	1	1					
11	90387-15W36	ESPAÇADOR	1	1					
12	2TY-F5118-00	PROTETOR DE POEIRA	1	1					
13	5RM-F5181-00	EIXO DA RODA	1	1				6001	0,1
14	95607-14200	PORCA AUTO-TRAVANTE	1	1					
15	4AN-F5190-02	ENGRENAGEM VELOCÍMETRO CONJ.	1	1				6014	0,6

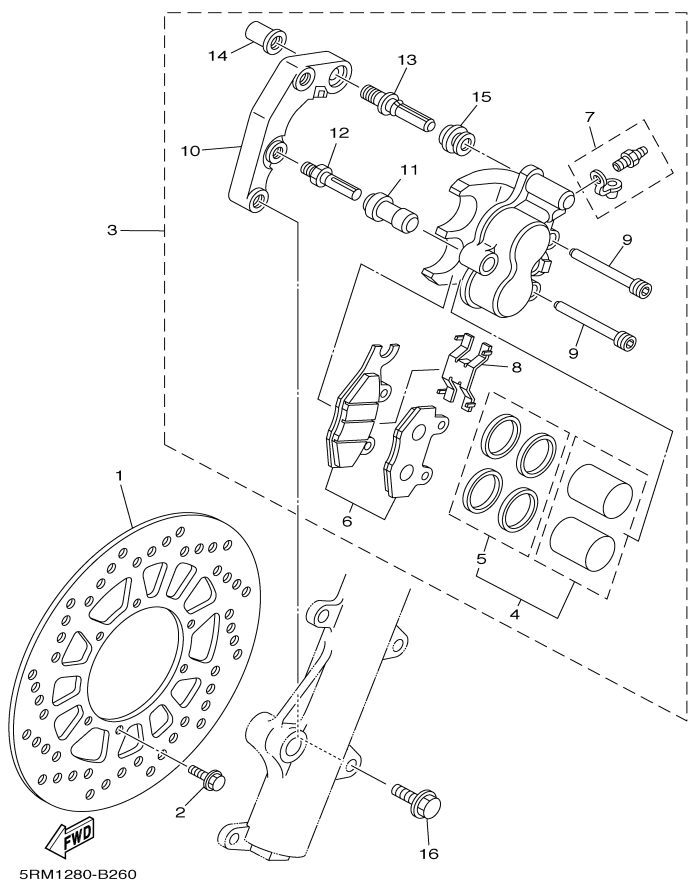
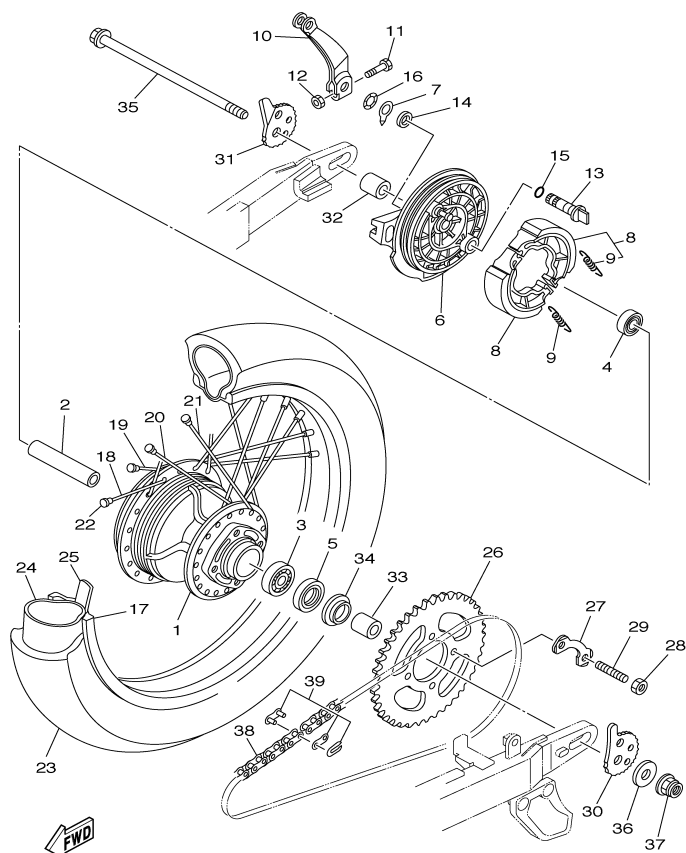


FIG. 26 PINÇA DE FREIO

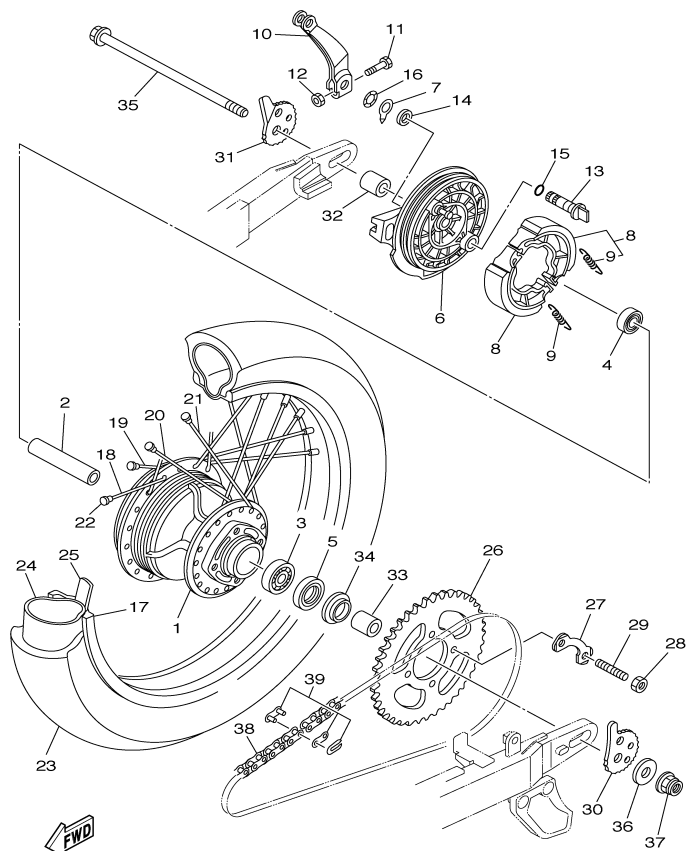
REF. NO.	CÓDIGO NO.	DESCRIÇÃO DA PEÇA	5RM9	5RMA				OBSERVAÇÃO	ITEM DE SERVIÇO	T.M.O
1	5RM-F582T-00	DISCO DE FREIO (ESQ.)	1	1					6124	0,5
2	90105-06813	PARAFUSO FLANGE	6	6						
3	5RM-F580T-00	PINÇA DO FREIO CONJ. (ESQ.)	1	1					6126	0,5
4	5RM-W0057-00	.JOGO DE PISTÕES DA PINÇA	1	1					6142	0,4
5	5RM-W0047-00	..JOGO DE RETENTORES DA PINÇA	1	1						
6	5RM-W0045-10	.JOGO DE PASTILHAS DE FREIO	1	1					6108	0,3
7	5HH-W0048-00	.JOGO PARAFUSO SANGRADOR	1	1						
8	5HH-F5934-00	.MOLA DA PASTILHA DE FREIO	1	1						
9	5HH-F5924-00	.PINO DA PASTILHA DE FREIO	2	2						
10	5RM-F5921-00	.FIXADOR DO SUPORTE	1	1						
11	5HH-F5937-00	.PROTETOR 2	1	1						
12	5HH-F5926-00	.PARAFUSO	1	1						
13	5HH-F536G-00	.PINO	1	1						
14	5HH-F5961-00	.PORCA	1	1						
15	5HH-F5917-00	.PROTETOR PINÇA	1	1						
16	90105-10638	PARAFUSO FLANGE	2	2						



5RM3280-C270

FIG. 27 RODA TRASEIRA

REF. NO.	CÓDIGO NO.	DESCRIÇÃO DA PEÇA	5RM9	5RMA			OBSERVAÇÃO	ITEM DE SERVIÇO	T.M.O
1	5RM-F5311-00-35	CUBO DA RODA TRASEIRA	1	1			SL	6030	2,7
2	90560-15313	ESPAÇADOR	1	1					
3	93306-30212	ROLAMENTO	1	1				6032	0,9
4	93306-20212	ROLAMENTO	1	1				6032	0,9
5	93106-26005	RETENTOR DE ÓLEO	1	1				6032	0,9
6	5RM-F5321-00-35	PRATO DA SAPATA DE FREIO	1	1			SL	6100	0,8
7	5HH-F533A-00	PLACA INDICADORA	1	1					
8	5HH-F5330-00	SAPATA DE FREIO COMPLETA	1	1				6100	0,8
9	90506-15260	.MOLA DE TENSÃO	2	2				6100	0,8
10	5RM-F5355-00	ALAVANCA DO EIXO CAMÊS	1	1					
11	90101-06W00	PARAFUSO	1	1					
12	9530M-06600	PORCA	1	1					
13	5RM-F5351-00	EIXO CAMÊS	1	1				6102	0,1
14	93109-14021	RETENTOR DE ÓLEO	1	1					
15	93210-14104	ANEL DE BORRACHA	1	1					
16	90206-14093	ARRUELA ONDULADA	1	1					
17	94418-18801	ARO DA RODA (1.85-18)	1	1				6030	2,7
18	5RM-F5396-00	RAIO TRASEIRO (INTERNO 1)	9	9				6030	2,7
19	5RM-F5397-00	RAIO TRASEIRO (EXTERNO 2)	9	9				6030	2,7
20	5RM-F5391-00	RAIO TRASEIRO (INTERNO 3)	9	9				6030	2,7
21	5RM-F5392-00	RAIO TRASEIRO (EXTERNO 4)	9	9				6030	2,7
22	5HH-F5195-01	FIXADOR DE RAIOS	36	36				6030	2,7
23	94111-188L1	PNEU (110/80-18 58T)	1	1			PIRELLI	6004	0,8
24	94211-18850	CÂMARA DE AR (100/100-18)	1	1				6004	0,8
25	94325-18801	CINTO DO ARO (2.15-18)	1	1					
26	5RM-F5448-20	COROA DA RODA TRASEIRA (48D)	1	1				6904	0,5
27	5RM-F5412-00	ARRUELA TRAVA	2	2					



5RM3280-C270

FIG. 27 RODA TRASEIRA

REF. NO.	CÓDIGO NO.	DESCRIÇÃO DA PEÇA	5RM9	5RMA			OBSERVAÇÃO	ITEM DE SERVIÇO	T.M.O
28	90170-10219	PORCA	4	4					
29	90116-10390	PRISONEIRO	4	4					
30	5RM-F5388-00	ESTICADOR DA CORRENTE 1	1	1				6449	0,2
31	5RM-F5389-00	ESTICADOR DA CORRENTE 2	1	1				6449	0,2
32	90387-15802	ESPAÇADOR	1	1					
33	90387-15802	ESPAÇADOR	1	1					
34	5L9-F5367-00	PROTETOR DE POEIRA DO CUBO	1	1					
35	5RM-F5381-00	EIXO DA RODA	1	1				6003	0,2
36	90201-14W70	ARRUELA PLANA	1	1					
37	95607-14200	PORCA AUTO-TRAVANTE	1	1					
38	94581-97121	CORRENTE (DID428HD 121LL)	1	1				6400	0,2
39	94681-97001	.JUNÇÃO CORRENTE (DID428HD-RJ)	1	1					

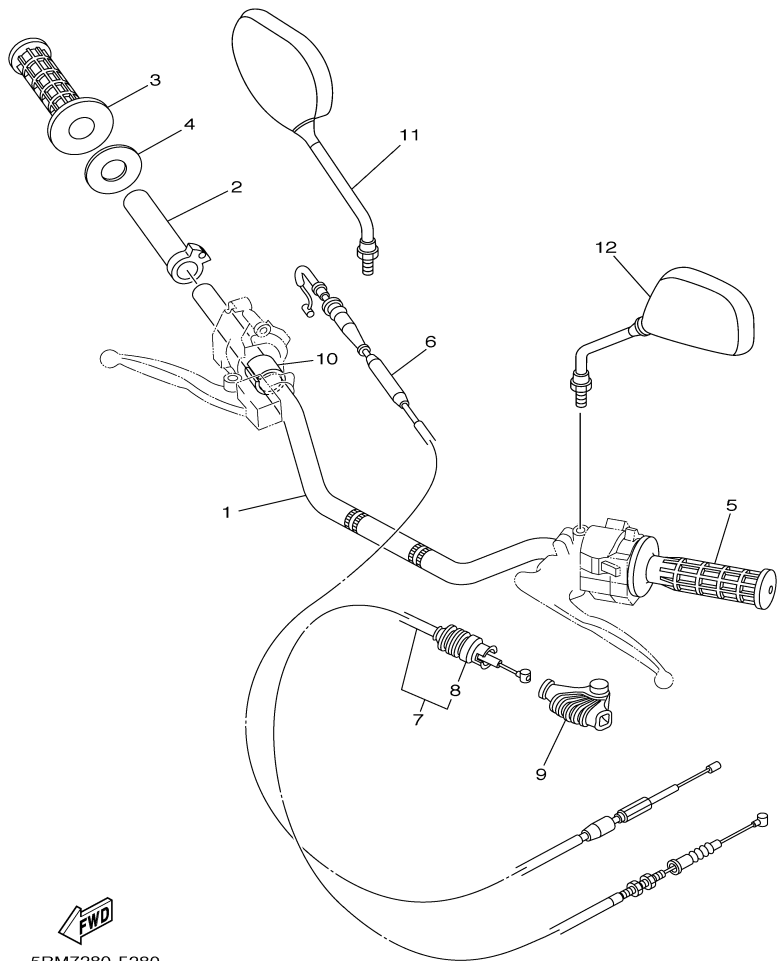
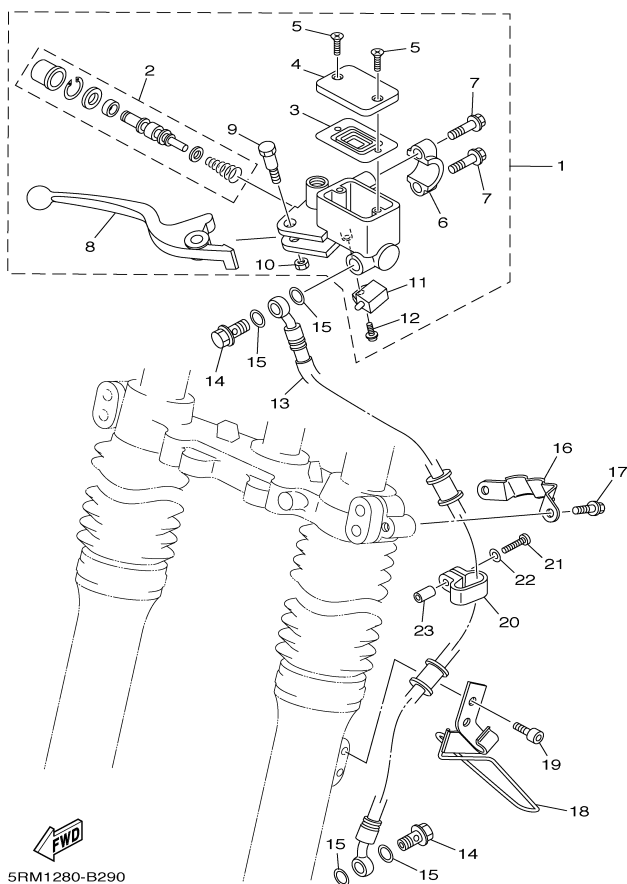


FIG. 28 **GUIDÃO E CABOS**

REF. NO.	CÓDIGO NO.	DESCRIÇÃO DA PEÇA	5RM9	5RMA				OBSERVAÇÃO	ITEM DE SERVIÇO	T.M.O
1	5RM-F6111-00	GUIDÃO	1	1					9032	0,5
2	5L9-F6243-00	TUBO GUIA DO ACELERADOR	1	1						
3	4VW-F6242-00	MANOPLA DIREITA	1	1					9000	0,2
4	5RM-F6249-00	ANEL LÂMINA	1	1						
5	4VW-F6241-00	MANOPLA ESQUERDA	1	1						
6	5RM-F6311-00	CABO DO ACELERADOR 1	1	1					9003	0,3
7	5RM-F6335-00	CABO DE EMBREAGEM	1	1					9014	0,3
8	2TY-F6342-00	.PROTETOR DO CABO	1	1						
9	5RM-F6372-00	CAPA DA ALAVANCA DO GUIDÃO 1	1	1						
10	90387-227H7	ESPAÇADOR	1	1						
11	5HH-F6290-00	ESPELHO RETROVISOR CONJ. (DIR.)	1	1					9504	0,1
12	5HH-F6280-00	ESPELHO RETROVISOR CONJ. (ESQ.)	1	1					9502	0,1


5RM7280-E280



5RM1280-B290

FIG. 29 CILINDRO MESTRE DIANTEIRO

REF. NO.	CÓDIGO NO.	DESCRIÇÃO DA PEÇA	5RM9	5RMA				OBSERVAÇÃO	ITEM DE SERVIÇO	T.M.O
1	5RM-F583T-00	CILINDRO MESTRE CONJ.	1	1					6120	0,4
2	5RM-W0041-00	.JOGO DE REPARO DO CILINDRO	1	1					6144	0,5
3	5HH-F5854-00	.DIAFRAGMA DO RESERVATÓRIO	1	1						
4	5HH-F5852-00	.TAMPA DO RESERVATÓRIO	1	1						
5	9870M-04012	.PARAFUSO CABECA PLANA	2	2						
6	5HH-F5867-00	.SUPORTE DO CILINDRO MESTRE	1	1						
7	5HH-F6332-00	.PARAFUSO	2	2						
8	5RM-H3922-00	.ALAVANCA DIREITA 2	1	1					9016	0,1
9	90109-06577	.PARAFUSO	1	1						
10	9560M-06100	.PORCA AUTO-TRAVANTE	1	1						
11	5HH-H3980-10	.INTERRUPTOR DE FREIO DIANT. CJ.	1	1						
12	9760L-04312	.PARAFUSO	1	1						
13	5RM-F5872-10	MANGUEIRA DE FREIO 1	1	1					6128	0,5
14	90401-10159	PARAFUSO DE UNIÃO	2	2						
15	90201-10886	ARRUELA PLANA	4	4						
16	5RM-F5875-00	SUPORTE MANGUEIRA DE FREIO 1	1	1						
17	9502M-06010	PARAFUSO FLANGE	2	2						
18	4AN-F3318-11	FIXADOR DO CABO 1	1	1						
19	9131M-06010	PARAFUSO	2	2						
20	5RM-F3467-00	GRAMPO	1	1						
21	9851M-04018	PARAFUSO	1	1						
22	9290M-04600	ARRUELA	1	1						
23	90445-05807	TUBO	1	1						

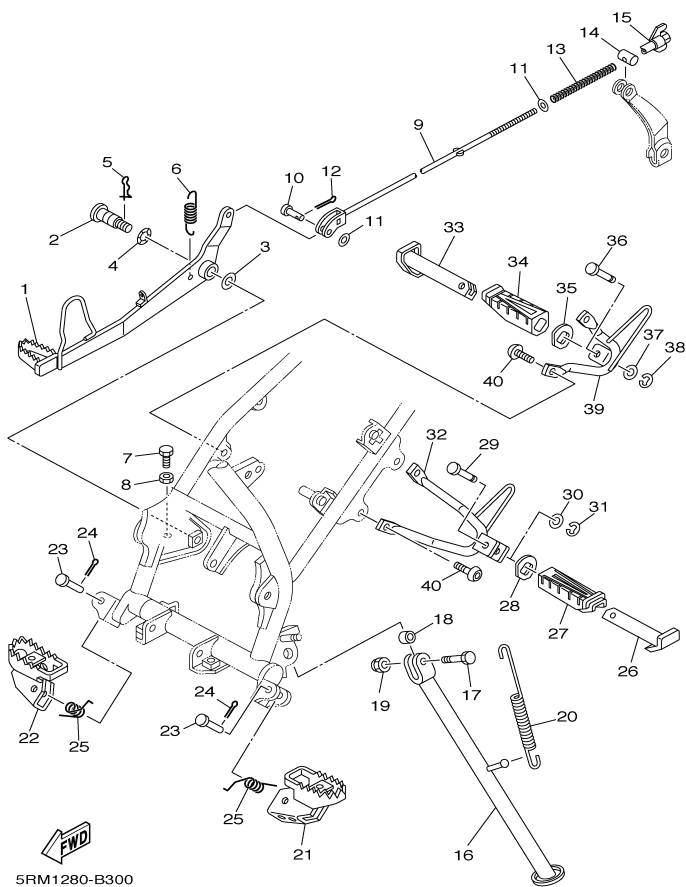
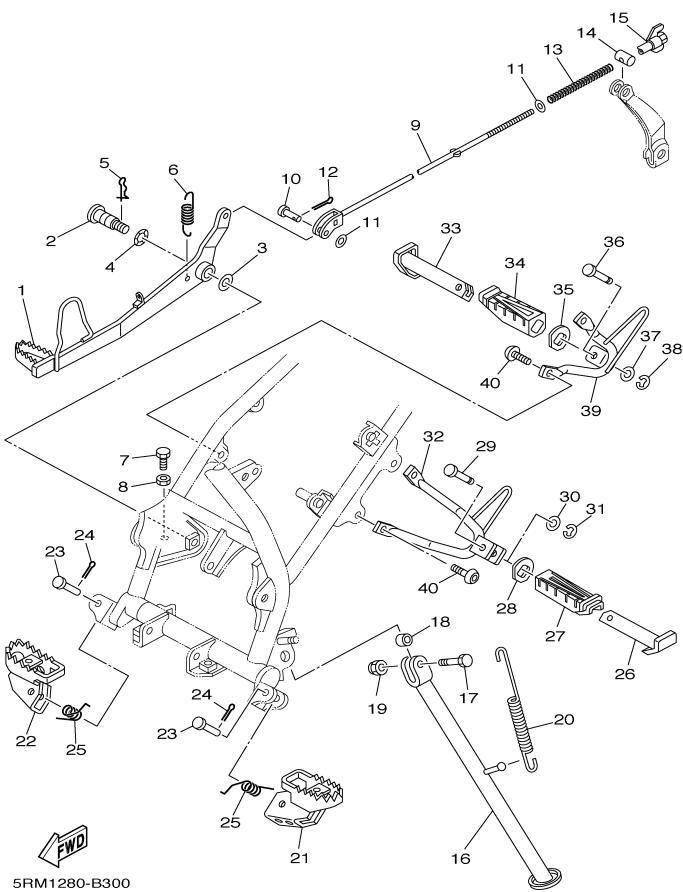


FIG. 30 CAVALETE. ESTRIBOS. PEDAL

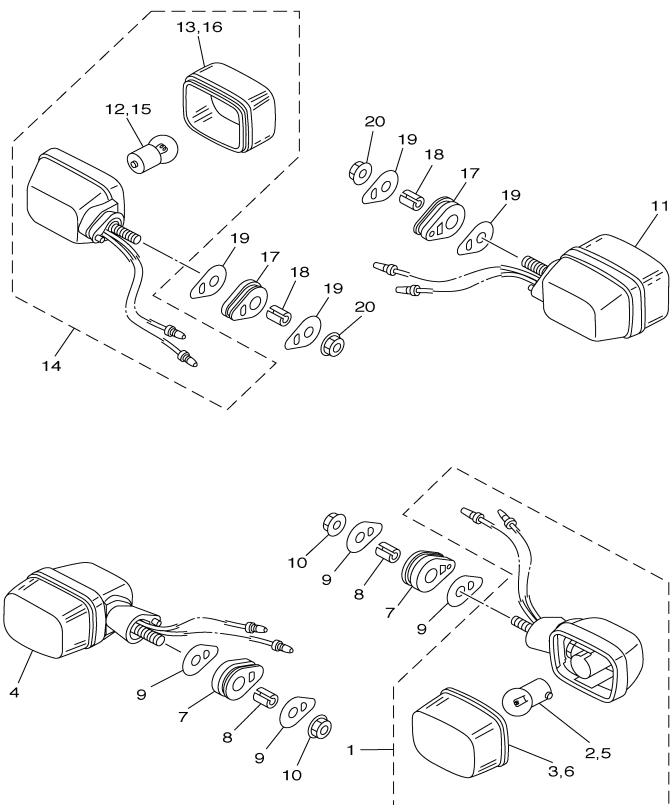
REF. NO.	CÓDIGO NO.	DESCRIÇÃO DA PEÇA	5RM9	5RMA			OBSERVAÇÃO	ITEM DE SERVIÇO	T.M.O
1	5RM-F7211-00	PEDAL DE FREIO	1	1				9300	0,2
2	5RM-F7261-00	EIXO	1	1				9302	0,2
3	90201-10135	ARRUELA PLANA	1	1					
4	90206-14001	ARRUELA ONDULADA	1	1					
5	90468-20196	PRESILHA	1	1					
6	90506-23801	MOLA DE TENSÃO	1	1				9302	0,2
7	90153-06W01	PARAFUSO HEXAGONAL	1	1					
8	9530M-06700	PORCA	1	1					
9	5RM-F7231-00	VARETA DE FREIO	1	1				9302	0,2
10	91701-06020	PINO	1	1					
11	9290M-06200	ARRUELA	2	2					
12	91401-20012	CUPILHA	1	1					
13	90501-10802	MOLA DE COMPRESSÃO	1	1					
14	90249-12800	PINO	1	1					
15	90175-06020	PORCA	1	1					
16	5RM-F7311-00	CAVALETE LATERAL	1	1				5404	0,1
17	90101-10805	PARAFUSO	1	1					
18	90387-10003	ESPAÇADOR	1	1					
19	90185-10037	PORCA AUTO-TRAVANTE	1	1					
20	90506-35474	MOLA DE TENSÃO	1	1				5405	0,1
21	4VW-F7411-00	ESTRIBO DIANTEIRO ESQUERDO	1	1				5300	0,2
22	5RM-F7421-00	ESTRIBO DIANTEIRO DIREITO	1	1				5300	0,2
23	91701-08039	PINO	2	2					
24	91401-25015	CUPILHA	2	2					
25	90508-20W07	MOLA DE TORÇÃO	2	2					
26	5HH-F7431-00	ESTRIBO TRASEIRO ESQUERDO	1	1				5301	0,2
27	5HH-F7433-00	CAPA DO ESTRIBO TRASEIRO ESQ.	1	1					



5RM1280-B300

FIG. 30 CAVALETE. ESTRIBOS. PEDAL

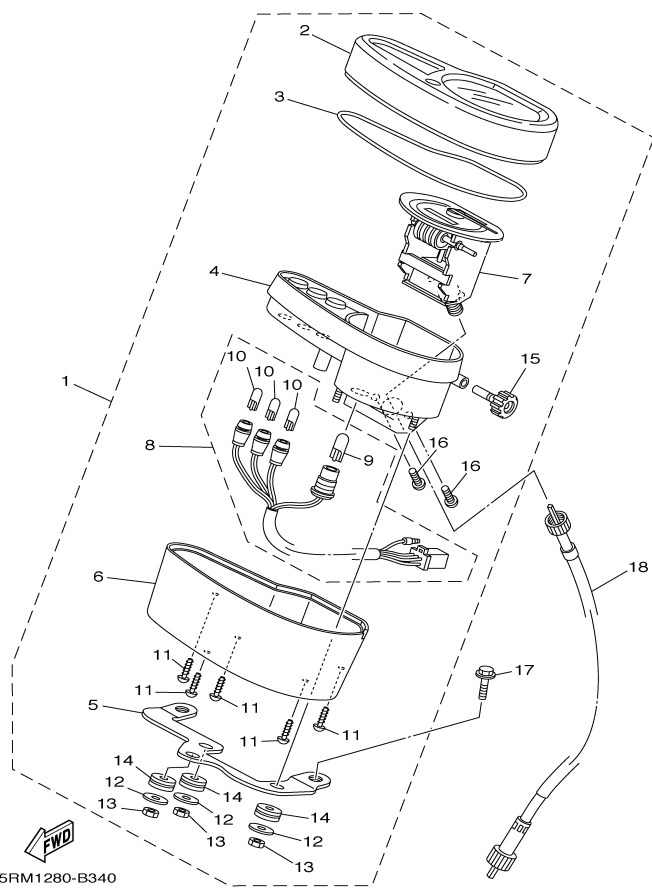
REF. NO.	CÓDIGO NO.	DESCRIÇÃO DA PEÇA	5RM9	5RMA			OBSERVAÇÃO	ITEM DE SERVIÇO	T.M.O
28	5HH-F7445-01	PLACA 1	1	1					
29	90249-06220	PINO	1	1					
30	9290M-06200	ARRUELA	1	1					
31	99001-05600	ANEL TRAVA	1	1					
32	5RM-F7432-10-33	SUPORE DO ESTRIBO ESQUERDO	1	1			YB		
33	5HH-F7441-00	ESTRIBO TRASEIRO DIREITO	1	1				5301	0,2
34	5HH-F7444-00	CAPA DO ESTRIBO TRASEIRO DIR.	1	1					
35	5HH-F7445-01	PLACA 1	1	1					
36	90249-06220	PINO	1	1					
37	9290M-06200	ARRUELA	1	1					
38	99001-05600	ANEL TRAVA	1	1					
39	5RM-F7442-10-33	SUPORE DO ESTRIBO DIREITO	1	1			YB		
40	92017-08020	PARAFUSO	4	4					



5RM1280-B330

FIG. 33 PISCAS

REF. NO.	CÓDIGO NO.	DESCRIÇÃO DA PEÇA	5RM9	5RMA			OBSERVAÇÃO	ITEM DE SERVIÇO	T.M.O
1	5RM-H3310-00	PISCA DIANTEIRO CONJ. 1	1	1				8624	0,2
2	42K-H3311-00	.LÂMPADA (12V/10W)	1	1				8622	0,1
3	5RM-H3312-00	.LENTE DO PISCA ESQUERDO	1	1				8622	0,1
4	5RM-H3320-00	PISCA DIANTEIRO CONJ. 2	1	1				8624	0,2
5	42K-H3311-00	.LÂMPADA (12V/10W)	1	1				8622	0,1
6	5RM-H3312-00	.LENTE DO PISCA ESQUERDO	1	1				8622	0,1
7	5HH-H3321-01	AMORTIZADOR DO PISCA 1	2	2					
8	5HH-H3316-00	ESPAÇADOR ESPECIAL	2	2					
9	5HH-H3359-02	ARRUELA ESPECIAL	4	4					
10	9570M-08500	PORCA FLANGE	2	2					
11	5RM-H3330-00	PISCA TRASEIRO CONJ. 1	1	1				8625	0,3
12	42K-H3311-00	.LÂMPADA (12V/10W)	1	1				8622	0,1
13	5RM-H3312-00	.LENTE DO PISCA ESQUERDO	1	1				8622	0,1
14	5RM-H3340-00	PISCA TRASEIRO CONJ. 2	1	1				8625	0,3
15	42K-H3311-00	.LÂMPADA (12V/10W)	1	1				8622	0,1
16	5RM-H3312-00	.LENTE DO PISCA ESQUERDO	1	1				8622	0,1
17	5HH-H3321-01	AMORTIZADOR DO PISCA 1	2	2					
18	5HH-H3316-00	ESPAÇADOR ESPECIAL	2	2					
19	5HH-H3359-02	ARRUELA ESPECIAL	4	4					
20	9570M-08500	PORCA FLANGE	2	2					



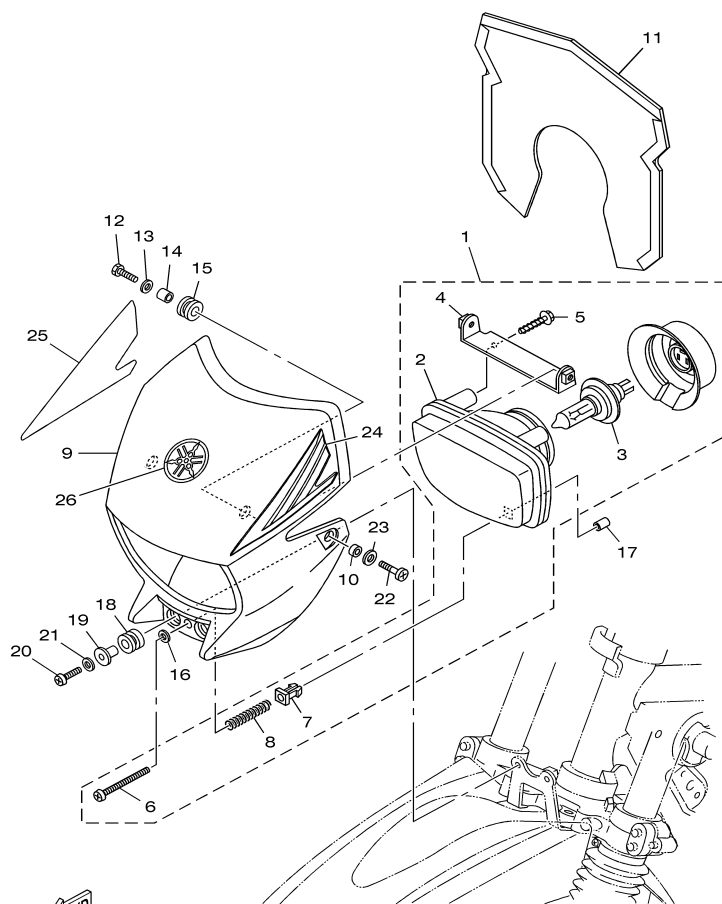
5RM1280-B340

FIG. 34 MEDIDOR

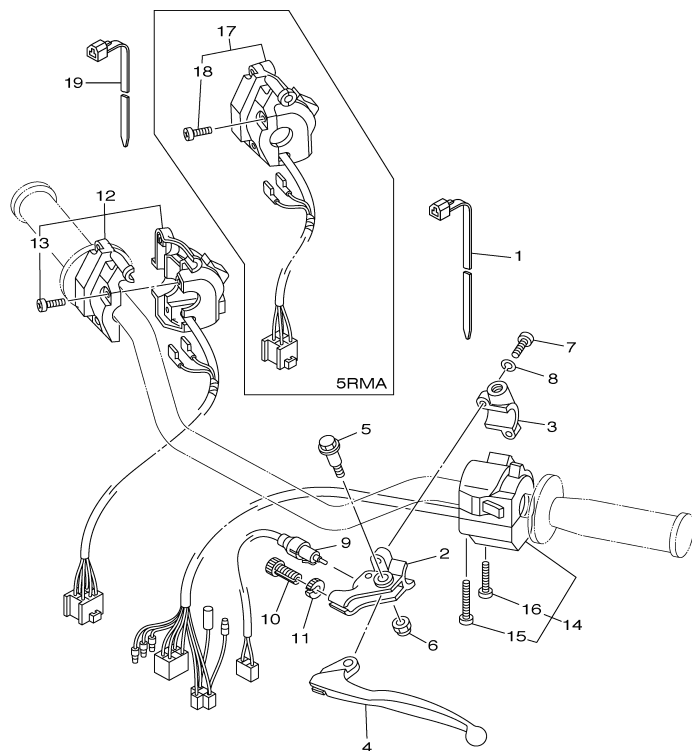
REF. NO.	CÓDIGO NO.	DESCRIÇÃO DA PEÇA	5RM9	5RMA				OBSERVAÇÃO	ITEM DE SERVIÇO	T.M.O
1	5RM-H3500-10	.CAPA INFERIOR VELOCÍMETRO	1	1					9106	0,4
2	5RM-H3559-00	.CAPA INFERIOR VELOCÍMETRO	1	1						
3	5RM-H357K-00	.VEDAÇÃO DE BORRACHA	1	1						
4	5RM-H353R-00	.CAIXA SUPERIOR COMPLETA	1	1						
5	5RM-H350E-00	.SUPORTE DO VELOCÍMETRO	1	1						
6	5RM-H353H-00	.CAIXA INTERNA	1	1						
7	5RM-H3570-10	.VELOCÍMETRO CONJUNTO	1	1						
8	5RM-H350W-00	.CHICOTE DO MEDIDOR COMPL.	1	1						
9	35N-H3531-00	..LÂMPADA PILOTO (12V-3.4W)	1	1						
10	42X-83517-00	..LÂMPADA	3	3						
11	97704-04012	.PARAFUSO	5	5						
12	5HH-H3524-00	.ARRUELA ESPECIAL	3	3						
13	5HH-H366W-00	.PORCA	3	3						
14	5HH-H3634-00	.ILHO DE BORRACHA	3	3						
15	5RM-H3578-00	.BOTÃO DO CONTA GIRO	1	1						
16	97704-04008	.PARAFUSO	2	2						
17	9502L-06020	PARAFUSO FLANGE	2	2						
18	5RM-H3550-00	CABO DO VELOCÍMETRO CONJ.	1	1					9200	0,3

FIG. 35 FAROL DIANTEIRO

REF. NO.	CÓDIGO NO.	DESCRIÇÃO DA PEÇA	5RM9	5RMA			OBSERVAÇÃO	ITEM DE SERVIÇO	T.M.O
1	5RM-H4310-00	FAROL DIANTEIRO COMPLETO	1	1				8606	0,3
2	4VW-H4320-10	.LENTE DO FAROL CONJ	1	1					
3	4AN-H4314-00	.LÂMPADA DO FAROL	1	1				8604	0,2
4	4VW-H4318-10	.FIXADOR FAROL 1	1	1					
5	4VW-H4329-10	.PARAFUSO	2	2					
6	4LR-H433E-10	.PARAFUSO DE AJUSTE	1	1					
7	4LR-H4334-10	.PORCA DE REGULAGEM	1	1					
8	4LR-H4332-10	.MOLA DO PARAFUSO	1	1					
9	5RM-H4311-10	CARENAGEM DO FAROL	1	1			HTR	5706	0,1
	5RM-H4311-00	CARENAGEM DO FAROL	1	1			DPBSE	5706	0,1
	5RM-H4311-20	CARENAGEM DO FAROL	1	1			YB	5706	0,1
10	90387-060T4	ESPAÇADOR	2	2					
11	5RM-H4196-00	TAMPA DO SOQUETE	1	1					
12	9700M-06020	PARAFUSO	2	2					
13	9290M-06600	ARRUELA	2	2					
14	4VW-H4388-00	ESPAÇADOR 1	2	2					
15	4VW-H4366-00	AMORTIZADOR DO FAROL 1	2	2					
16	9290L-04600	ARRUELA	1	1					
17	90445-05807	TUBO	1	1					
18	90480-14102	ILHO	2	2					
19	90387-06W53	ESPAÇADOR	2	2					
20	9851M-06025	PARAFUSO	2	2					
21	9290M-06600	ARRUELA	2	2					
22	9890M-06012	PARAFUSO	2	2					
23	90201-06804	ARRUELA PLANA	2	2					
24	5RM-F8391-90	GRÁFICO ESQUERDO	1	1			UR HTR		
	5RM-F8391-A0	GRÁFICO ESQUERDO	1	1			UR DPBSE		



5RM9280-F350



5RM9280-F370

FIG. 37 INTERRUPTOR DO GUIDÃO E MANETES

REF. NO.	CÓDIGO NO.	DESCRIÇÃO DA PEÇA	5RM9	5RMA				OBSERVAÇÃO	ITEM DE SERVIÇO	T.M.O
1	90464-13073	BRAÇADEIRA	2	2						
2	2TY-H2911-00	FIXADOR DA ALAVANCA 1	1	1					9012	0,3
3	2TY-H2915-01	FIXADOR INFERIOR DA ALAVANCA	1	1						
4	4AN-H3912-00	MANETE ESQUERDO	1	1					9010	0,1
5	4LR-H3945-00	PARAFUSO DA ALAVANCA	1	1						
6	90185-06W10	PORCA AUTO-TRAVANTE	1	1						
7	98507-05020	PARAFUSO	2	2						
8	9290M-05100	ARRUELA	2	2						
9	5U0-82917-00	INTERRUPTOR DE FREIO	1	1					8644	0,2
10	90123-08046	PARAFUSO DE REGULAGEM	1	1						
11	90179-08148	PORCA DE REGULAGEM	1	1						
12	5RM-H3975-00	INTERRUPTOR DO GUIDÃO 2	1						8534	0,3
13	98507-05020	.PARAFUSO CABEÇA PANELA	3							
14	5HH-H3969-10	INTERRUPTOR DO GUIDÃO 5	1	1					8532	0,3
15	98507-05040	.PARAFUSO CABEÇA PANELA	1	1						
16	98507-05030	.PARAFUSO CABEÇA PANELA	1	1						
17	5RM-H3976-00	INTERRUPTOR DO GUIDÃO 1		1						
18	98507-05020	.PARAFUSO CABEÇA PANELA		3						
19	90464-13077	BRAÇADEIRA	2	2						

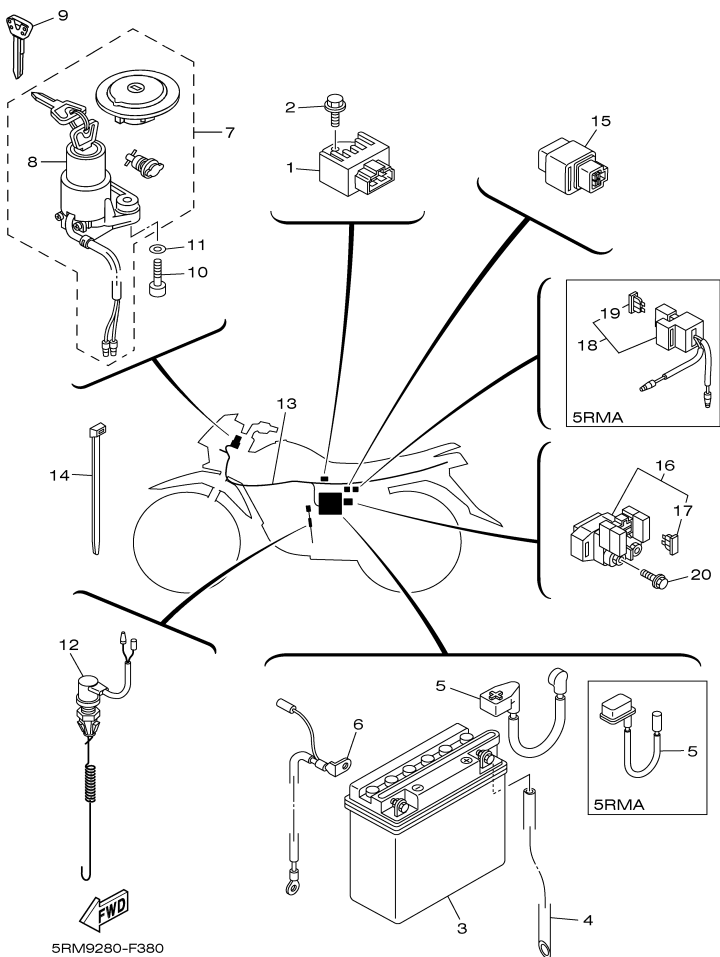


FIG. 38 SISTEMA ELÉTRICO 1

REF. NO.	CÓDIGO NO.	DESCRIÇÃO DA PEÇA	5RM9	5RMA				OBSERVAÇÃO	ITEM DE SERVIÇO	T.M.O
1	5HH-H1960-00	RETIFICADOR & REGULADOR CONJ.	1	1					8330	0,5
2	9502M-06012	PARAFUSO FLANGE	1	1						
3	3AY-H2110-00	BATERIA CONJ (YB5L-B 12V-5AH)	1	1					8306	0,2
4	5RM-H2112-00	TUBO RESPIRO	1	1						
5	42K-H2115-00	FIO POSITIVO DA BATERIA		1						
	5HH-H2115-00	FIO POSITIVO DA BATERIA	1							
6	5RM-H2116-00	FIO NEGATIVO DA BATERIA	1							
7	5RM-X2501-00	KIT DE TRAVAS	1	1						
8	5HH-H2501-10	.TRAVA DE DIREÇÃO, INTERRUPT. PRINC.	1	1					8500	0,5
9	5HH-H2511-W0	CHAVE VIRGEM DO INTERRUPTOR	1	1			AP			
10	9131M-06030	PARAFUSO	2	2						
11	9290M-06600	ARRUELA	2	2						
12	5RM-82530-00	INTERRUPTOR DE PARADA CONJ.	1	1					8520	0,2
13	5RM-H2590-20	CHICOTE PRINCIPAL COMPLETO	1						8312	0,9
	5RM-H2590-30	CHICOTE PRINCIPAL COMPLETO		1					8312	0,9
14	90465-13152	BRAÇADEIRA	9	9						
15	12R-81950-01	RELÉ CONJUNTO	1						8652	0,2
16	5HH-81940-02	RELÉ DE PARTIDA CONJUNTO	1						8536	0,2
17	42X-82151-00	.FUSÍVEL (10A-BL)	2						8501	0,1
18	5LX-82150-00	FIXADOR DO FUSÍVEL CONJ.		1						
19	5LX-H2151-00	.FUSÍVEL (10A-BL)		2					8501	0,1
20	9502M-06008	PARAFUSO FLANGE	2							

ÍNDICE NUMÉRICO

CÓDIGO DA PEÇA	REF. NO.	CÓDIGO DA PEÇA	REF. NO.	CÓDIGO DA PEÇA	REF. NO.	CÓDIGO DA PEÇA	REF. NO.	CÓDIGO DA PEÇA	REF. NO.	CÓDIGO DA PEÇA	REF. NO.
5RM-E1111-00	1 - 1	5RM-E4459-00	6 - 9	5RM-E6381-00	13 - 22	5RM-F175C-00	35 - 26	3V9-F3441-10-35	21 - 11	5RM-F5388-00	27 - 30
5HH-E111F-00	4 - 6	4VW-E4462-10	6 - 21	5RM-E6628-00	13 - 15	5RM-F177G-00	19 - 14	5RM-F3467-00	29 - 20	5RM-F5389-00	27 - 31
5HH-E1161-00	1 - 8	5RM-E4462-00	6 - 16	5HH-E7402-10	14 - 12	35N-F1780-00	19 - 2	5RM-F4100-C0	23 - 1	5RM-F5391-00	27 - 20
5RM-E1166-10	9 - 3	5RM-E4472-00	6 - 20	5HH-E7411-10	14 - 1	5RM-F2110-00-35	20 - 1	5RM-F4100-D0	23 - 1	5RM-F5392-00	27 - 21
5HH-E1167-00	9 - 2	5RM-E4611-01	8 - 1	4AN-E7456-00	14 - 27	5RM-F2126-00	20 - 5	5RM-F4100-E0	23 - 1	5RM-F5396-00	27 - 18
5HH-E1181-00	1 - 16	5HH-E4613-00	8 - 17	5HH-E7471-00	14 - 10	5L9-F2128-00	20 - 4	2TY-F4181-00	8 - 10	5RM-F5397-00	27 - 19
5VL-E1185-10	1 - 7	5RM-E4628-00	8 - 2	5HH-E8101-01	16 - 7	4AN-F2141-10	20 - 6	5HH-F4181-00	23 - 20	5RM-F5412-00	27 - 27
5HH-E1186-00	1 - 11	5RM-E4711-10	8 - 7	5RM-E8110-00	16 - 9	5RM-F2151-00	20 - 9	5RM-F4182-00	23 - 16	5RM-F5448-20	27 - 26
5HH-E1310-10-35	1 - 19	5RM-E4718-00	8 - 12	5HH-E8113-00	16 - 10	5RM-F2178-00	17 - 15	5RM-F4183-00	23 - 17	5RM-F580T-00	26 - 3
5HH-E1351-00	1 - 20	5RM-E4728-00	8 - 13	5HH-E8140-00	16 - 1	5RM-F2184-00	17 - 14	5RM-F4186-00	23 - 18	5RM-F582T-00	26 - 1
5RM-E1400-10	2 - 1	5RM-E4758-00	8 - 11	5HH-E8185-00	15 - 2	5RM-F2199-00	20 - 10	5RM-F4230-C0	23 - 35	5RM-F583T-00	29 - 1
5HH-E1412-20	2 - 3	5RM-E4803-00	8 - 27	5HH-E8337-00	16 - 2	5RM-F2311-00	20 - 13	5RM-F4230-D0	23 - 35	5HH-F5852-00	29 - 4
5HH-E1422-10	2 - 6	5HH-E4815-00	8 - 22	5HH-E8511-00	15 - 5	5RM-F3100-00	22 - 1	5RM-F4230-E0	23 - 35	5HH-F5854-00	29 - 3
5HH-E1500-02	2 - 16	5RM-E4872-00	8 - 21	5HH-E8512-00	15 - 6	5RM-F3102-00	22 - 2	5RM-F4235-00	23 - 37	5HH-F5867-00	29 - 6
5HH-E1536-00	2 - 7	5RM-E4881-00	8 - 24	5HH-E8513-00	15 - 7	5RM-F3103-00	22 - 21	5RM-F4244-C0	23 - 2	5RM-F5872-10	29 - 13
5RM-E1603-00	2 - 14	5RM-E4882-00	8 - 29	5HH-E8531-00	15 - 8	5RM-F3110-00	22 - 4	5RM-F4244-D0	23 - 2	5RM-F5875-00	29 - 16
5RM-E1604-00	2 - 14	5RM-E4987-00	8 - 31	5HH-E8535-00	15 - 9		22 - 23	5RM-F4244-E0	23 - 2	5HH-F5917-00	26 - 15
5RM-E1605-00	2 - 14	5HH-E5150-30	9 - 1	5HH-E8540-00	15 - 1	2TW-F3111-A0	22 - 19	5RM-F4245-C0	23 - 3	5RM-F5921-00	26 - 10
5RM-E1606-00	2 - 14	5LX-E5150-30	9 - 1	5RM-F1110-20-33	17 - 1		22 - 38	5RM-F4245-D0	23 - 3	5HH-F5924-00	26 - 9
5HH-E1631-00-A0	2 - 12	5HH-E5191-00	10 - 10	5RM-F1275-10-33	17 - 19	5RM-F3125-00	22 - 11	5RM-F4245-E0	23 - 3	5HH-F5926-00	26 - 12
5HH-E1633-00	2 - 13	5HH-E5362-00	10 - 20	5RM-F127A-10-33	17 - 18		22 - 30	5RM-F4250-C0	23 - 36	5HH-F5934-00	26 - 8
5HH-E1635-09	2 - 12	5HH-E5411-01	10 - 1	5RM-F1316-10-33	17 - 5	5RM-F3126-00	22 - 3	5RM-F4250-D0	23 - 36	5HH-F5937-00	26 - 11
5HH-E1636-09	2 - 12	5RM-E5418-00	10 - 12	5RM-F1317-00-35	17 - 10	5RM-F3135-00	22 - 14	5RM-F4250-E0	23 - 36	5HH-F5961-00	26 - 14
5HH-E1637-09	2 - 12	5HH-E5421-00	10 - 14	5RM-F137W-00	23 - 21		22 - 33	5RM-F4500-00	23 - 4	5RM-F6111-00	28 - 1
5HH-E2111-00	3 - 1	5HH-E5421-10	10 - 14	5RM-F137W-10	23 - 21	5RM-F3136-00	22 - 22	5HH-F4512-00	23 - 7	4VW-F6241-00	28 - 5
5HH-E2121-00	3 - 2	5RM-E5441-00	9 - 10	5RM-F137W-20	23 - 21	2TW-F3144-A0	22 - 7	5HH-F4523-00	23 - 8	4VW-F6242-00	28 - 3
5HH-E2151-00	3 - 8	5HH-E5451-00	10 - 2	5RM-F137X-00	23 - 27		22 - 26	1YH-F4524-00	23 - 9	5L9-F6243-00	28 - 2
5HH-E2156-10	3 - 11	5HH-E5461-00	10 - 15	5RM-F137X-10	23 - 27	2TW-F3145-A0	22 - 8	5HH-F4534-00	23 - 5	5RM-F6249-00	28 - 4
5HH-E2170-20	4 - 1	5VL-E5512-00	11 - 1	5RM-F137X-20	23 - 27		22 - 27	5HH-F4610-20	23 - 15	5HH-F6280-00	28 - 12
5VL-E2176-10	4 - 8	5VL-E5517-00	11 - 5	5RM-F1511-00	18 - 1	4AN-F3166-00	22 - 15	5RM-F4730-00	24 - 1	5HH-F6290-00	28 - 11
5HH-E2213-00	4 - 17	5HH-E5521-00	11 - 2	5RM-F1511-10	18 - 1		22 - 34	5RM-F4731-00	24 - 2	5RM-F6311-00	28 - 6
5HH-E2231-10	4 - 12	5HH-E5532-00	11 - 3	5RM-F1511-20	18 - 1	2TW-F3168-A0	22 - 17	5RM-F4832-10	24 - 5	5HH-F6332-00	29 - 7
5HH-E2241-10	4 - 13	4FP-E5580-00	11 - 7	5HH-F153E-00	18 - 17		22 - 36	4AN-F5111-10-35	25 - 1	5RM-F6335-00	28 - 7
5HH-E3300-00	5 - 1	5HH-E5598-00	4 - 14	5HH-F153E-20	18 - 17	5RM-F3171-00	22 - 6	2TY-F5118-00	25 - 12	2TY-F6342-00	28 - 8
5HH-E3324-00	5 - 10	5RM-E5620-00	12 - 10	5RM-F1611-A0	18 - 6		22 - 25	5RM-F5181-00	25 - 13	5RM-F6372-00	28 - 9
5HH-E3329-00	5 - 13	1B2-E5666-00	12 - 6	5RM-F1611-B0	18 - 6	5RM-F3174-00	21 - 13	4AN-F5190-02	25 - 15	5RM-F7211-00	30 - 1
5HH-E3411-00	5 - 9	5RM-E6150-00	13 - 5	5RM-F1611-C0	18 - 6	5RM-F3191-00	22 - 41	5HH-F5195-01	25 - 7	5RM-F7231-00	30 - 9
5HH-E3451-00	5 - 12	5RM-E6154-00	13 - 6	5RM-F1642-00	18 - 13	4AN-F3192-10	22 - 42		27 - 22	5RM-F7261-00	30 - 2
5HH-E3586-00	6 - 1	5HH-E6164-10	13 - 17	5RM-F1685-00	18 - 10	4AN-F3192-W0	22 - 40	5RM-F5196-00	25 - 6	5RM-F7311-00	30 - 16
5RM-E4410-10	6 - 5	5RM-E6324-00	13 - 9	5RM-F1711-20	19 - 1	4AN-F3317-01	21 - 16	5RM-F5311-00-35	27 - 1	4VW-F7411-00	30 - 21
5RM-E4411-10	6 - 6	5RM-E6333-00	13 - 11	5RM-F1719-00	18 - 9	4AN-F3318-11	29 - 18	5RM-F5321-00-35	27 - 6	5RM-F7421-00	30 - 22
5RM-E4412-00	6 - 7	5RM-E6337-00	13 - 12	5RM-F1721-20	19 - 8	5RM-F3340-00	22 - 43	5HH-F5330-00	27 - 8	5HH-F7431-00	30 - 26
5RM-E4425-00	6 - 23	5RM-E6351-00	13 - 10	5RM-F173E-C0	19 - 24	4AN-F3346-10	22 - 44	5HH-F533A-00	27 - 7	5RM-F7432-10-33	30 - 32
5RM-E4437-00	6 - 13	5RM-E6356-00	13 - 14	5RM-F173E-D0	19 - 24	5RM-F3351-00	22 - 5	5RM-F5351-00	27 - 13	5HH-F7433-00	30 - 27
5HH-E443E-01	6 - 18	5HH-E6357-00	13 - 21	5RM-F173E-E0	19 - 24		22 - 24	5RM-F5355-00	27 - 10	5HH-F7441-00	30 - 33
5RM-E4452-00	6 - 15	5RM-E6358-00	13 - 13	5RM-F173F-C0	19 - 25	5RM-F3389-00	21 - 20	5L9-F5367-00	27 - 34	5RM-F7442-10-33	30 - 39
5RM-E4453-00	6 - 14	5RM-E6371-00	13 - 7	5RM-F173F-D0	19 - 25	5HH-F3418-00	21 - 7	5HH-F536G-00	26 - 13	5HH-F7444-00	30 - 34
5RM-E4458-00	6 - 10	5RM-E6377-00	13 - 16	5RM-F173F-E0	19 - 25	5RM-F3435-00	21 - 8	5RM-F5381-00	27 - 35	5HH-F7445-01	30 - 28

ÍNDICE NUMÉRICO

CÓDIGO DA PEÇA	REF. NO.	CÓDIGO DA PEÇA	REF. NO.	CÓDIGO DA PEÇA	REF. NO.	CÓDIGO DA PEÇA	REF. NO.	CÓDIGO DA PEÇA	REF. NO.	CÓDIGO DA PEÇA	REF. NO.
5HH-F7445-01	30 - 35	5HH-H3321-01	33 - 17	5HH-H4714-00	36 - 3	24W-14184-00	7 - 14	34X-23151-00	22 - 13	90170-05302	3 - 10
5RM-F8199-P5	17 - 27	5RM-H3330-00	33 - 11	5RM-H4721-00	36 - 2	5HH-14185-00	7 - 20		22 - 32	90170-10219	27 - 28
5RM-F8267-00	19 - 23	5RM-H3340-00	33 - 14	5RM-H4723-00	36 - 5	127-14186-00	7 - 22	1UA-23153-00	22 - 18	90170-12060	13 - 19
5RM-F8391-90	35 - 24	5HH-H3350-00	39 - 8	5RM-H4753-00	23 - 34	4LS-14191-00	7 - 9		22 - 37	90170-22187	19 - 3
5RM-F8391-A0	35 - 24	5HH-H3359-02	33 - 9	23L-H5130-00	39 - 11	3SP-14194-00	7 - 32	34X-23156-00	22 - 9	90175-06012	6 - 12
5RM-F8391-B0	35 - 24	5HH-H3359-02	33 - 19	5RM-H5540-20	39 - 6	5RM-14196-10	7 - 28		22 - 28	90175-06020	30 - 15
5RM-F8392-90	35 - 25	5HH-H3371-00	39 - 9	5RM-H5546-00	39 - 7	5RM-14197-10	7 - 39	34X-23157-00	22 - 12	90176-22050	21 - 9
5RM-F8392-A0	35 - 25	5RM-H3500-10	34 - 1	5RM-W0041-00	29 - 2	5RM-14197-20	7 - 23		22 - 31	90179-08148	37 - 11
5RM-F8392-B0	35 - 25	5RM-H350E-00	34 - 5	5RM-W0045-10	26 - 6	5RM-14197-30	7 - 43	3M7-23181-00	22 - 16	90179-12813	12 - 11
5RM-H1410-00	31 - 2	5RM-H350W-00	34 - 8	5RM-W0047-00	26 - 5	3SP-14216-00	7 - 36		22 - 35	90179-12813	13 - 4
5HH-H1450-20	31 - 1	5RM-H3523-00	23 - 33	5HH-W0048-00	26 - 7	5HP-14216-00	7 - 45	5HP-23416-00	21 - 3	90179-25W22	21 - 6
5LX-H1450-20	31 - 1	5HH-H3524-00	34 - 12	5RM-W0057-00	26 - 4	620-1423A-70	7 - 18	5RM-28100-00	17 - 26	90179-25W23	21 - 4
5HH-H1800-00	32 - 1	35N-H3531-00	34 - 9	5HP-W2147-00	17 - 21	66E-14251-00	7 - 37	5HH-81940-02	38 - 16	90183-06023	6 - 22
4FP-H1801-00	32 - 2	5RM-H353H-00	34 - 6	5RM-WE141-20	2 - 2	3SP-14264-00	7 - 35	12R-81950-01	38 - 15		18 - 11
4FP-H1828-01	32 - 4	5RM-H353R-00	34 - 4	5RM-WF483-10	24 - 4	5HH-14276-00	7 - 30	5LX-82150-00	38 - 18		19 - 19
4FP-H182L-00	32 - 5	5RM-H3550-00	34 - 18	5RM-X2501-00	38 - 7	5HP-14280-00	7 - 41	42X-82151-00	38 - 17	90185-08169	17 - 4
5VL-H183G-00	32 - 6	5RM-H3559-00	34 - 2	2UJ-11133-10	1 - 2	5HP-14348-00	7 - 38	5RM-82530-00	38 - 12		17 - 9
5HH-H1960-00	38 - 1	5RM-H3570-10	34 - 7	22F-11134-10	1 - 3	5RM-14451-00	6 - 8	5U0-82917-00	37 - 9		17 - 13
3AY-H2110-00	38 - 3	5RM-H3578-00	34 - 15	5HH-11549-10	2 - 4	583-14561-00	7 - 19	42X-83517-00	34 - 10	90185-10037	30 - 19
5RM-H2112-00	38 - 4	5RM-H357K-00	34 - 3	5RM-11607-00	2 - 14	5HP-14565-00	7 - 44	90101-10805	30 - 17	90185-12134	20 - 7
42K-H2115-00	38 - 5	5HH-H3634-00	34 - 14	4LS-11638-01	2 - 12	4FU-14714-01	8 - 9	90101-12498	20 - 19	90185-06W10	37 - 6
5HH-H2115-00	38 - 5	5HH-H366W-00	34 - 13	4LS-11651-02	2 - 10	5HH-1490J-10	7 - 2	90101-06W00	27 - 11	90201-05016	8 - 16
5RM-H2116-00	38 - 6	4AN-H3912-00	37 - 4	4LS-11681-01	2 - 8	4LS-14923-20	7 - 12	90101-06W10	6 - 25	90201-06380	36 - 7
5RM-H2123-00	19 - 21	5RM-H3922-00	29 - 8	5HH-12113-00	3 - 5	5AP-14933-00	7 - 40		19 - 18	90201-06735	6 - 11
5RM-H2131-00	19 - 22	4LR-H3945-00	37 - 5	22F-12116-00	3 - 4	5AP-14940-00	7 - 42	90101-06W11	6 - 26	90201-06804	6 - 27
5LX-H2151-00	38 - 19	5HH-H3969-10	37 - 14	22F-12117-02	3 - 7	3H1-14962-00	7 - 11	90101-08W10	4 - 10		18 - 3
5HH-H2310-00	39 - 1	5RM-H3975-00	37 - 12	22F-12118-01	3 - 6	10V-15641-00	12 - 2	90105-06813	26 - 2		18 - 16
5HH-H2370-00	39 - 3	5RM-H3976-00	37 - 17	2HX-12119-00	3 - 3	5HP-15651-00	12 - 7	90105-08002	17 - 12		19 - 13
5HH-H2501-10	38 - 8	5HH-H3980-10	29 - 11	22F-12159-00	3 - 9	5RM-15660-00	12 - 1	90105-08007	17 - 3		19 - 15
5HH-H2511-W0	38 - 9	5RM-H4196-00	35 - 11	5VL-12210-10	4 - 16	5RE-16111-00	13 - 1	90105-08011	17 - 7		23 - 24
5HH-H2540-02	39 - 4	5RM-H4310-00	35 - 1	4GL-13325-00	5 - 2	598-16321-01	13 - 8	90105-08724	1 - 13		23 - 30
5RM-H2590-20	38 - 13	5RM-H4311-00	35 - 9	5RM-14101-10	7 - 1	5RM-17121-00	14 - 3	90105-10638	26 - 16		35 - 23
5RM-H2590-30	38 - 13	5RM-H4311-10	35 - 9	5HH-14103-00	7 - 8	5RM-17131-00	14 - 4	90105-12030	20 - 20	90201-07641	5 - 5
2TY-H2911-00	37 - 2	5RM-H4311-20	35 - 9	5HP-14106-00	7 - 4	5RM-17141-00	14 - 5	90105-082A0	17 - 11	90201-08326	4 - 9
2TY-H2915-01	37 - 3	4AN-H4314-00	35 - 3	5RM-14107-18	7 - 21	5HH-17151-01	14 - 2	90109-06577	29 - 9		8 - 20
5RM-H3310-00	33 - 1	4VW-H4318-10	35 - 4	5RM-1410A-00	7 - 7	5AP-17211-00	14 - 19	90109-063F7	16 - 3	90201-08609	1 - 14
42K-H3311-00	33 - 2	5RM-H4318-00	21 - 14	5RM-14112-25	7 - 6	5RM-17221-00	14 - 14	90109-06W35	9 - 6	90201-08753	17 - 16
	33 - 5	5RM-H4319-00	21 - 15	4LS-14126-00	7 - 5	5RM-17231-00	14 - 15	90109-06W36	9 - 7	90201-10135	30 - 3
	33 - 12	4VW-H4320-10	35 - 2	3SP-14128-00	7 - 33	5RM-17241-00	14 - 18	90109-06W37	9 - 8	90201-10886	29 - 15
	33 - 15	4VW-H4329-10	35 - 5	4LS-14131-00	7 - 3	5HH-17251-01	14 - 13	90109-06W38	10 - 25	90201-15700	14 - 20
5RM-H3312-00	33 - 3	4LR-H4332-10	35 - 8	5K7-14134-00	7 - 13	5HP-21268-00	17 - 23	90110-06W02	1 - 18	90201-20266	14 - 6
	33 - 6	4LR-H4334-10	35 - 7	5RM-14141-29	7 - 15	5HP-21485-00	17 - 22	90116-10390	27 - 29		14 - 16
	33 - 13	4LR-H433E-10	35 - 6	5HP-14142-17	7 - 16	5RM-22210-00	20 - 17	90123-08046	37 - 10	90201-20272	14 - 22
	33 - 16	4VW-H4366-00	35 - 15	5HH-14145-00	7 - 17	5NY-22475-00	20 - 18	90149-06W03	15 - 4	90201-25290	11 - 6
5HH-H3316-00	33 - 8	4VW-H4388-00	35 - 14	3H1-14147-00	7 - 10	35E-23114-00	22 - 20	90153-06803	1 - 5	90201-122H1	13 - 3
	33 - 18	5RM-H4524-00	36 - 4	4LS-14147-00	7 - 29		22 - 39	90153-06W01	30 - 7		2 - 18
5RM-H3320-00	33 - 4	5RM-H4527-00	36 - 6	4LS-14158-00	7 - 46	10V-23147-00	22 - 10	90155-06802	5 - 6	90201-124G9	20 - 22
5HH-H3321-01	33 - 7	5RM-H4710-00	36 - 1	3SP-14179-00	7 - 31		22 - 29	90157-03122	23 - 10	90201-12W69	20 - 8

ÍNDICE NUMÉRICO

CÓDIGO DA PEÇA	REF. NO.	CÓDIGO DA PEÇA	REF. NO.	CÓDIGO DA PEÇA	REF. NO.	CÓDIGO DA PEÇA	REF. NO.	CÓDIGO DA PEÇA	REF. NO.	CÓDIGO DA PEÇA	REF. NO.
90201-14W70	27 - 36	90387-227H7	28 - 10	9131M-06030	38 - 10	93306-002Y5	4 - 5	9530M-05600	21 - 19	9851M-06012	11 - 4
90201-152H7	12 - 8	90401-10159	29 - 14	9131M-08016	8 - 19	93306-003X0	4 - 2	9530M-06600	27 - 12	9851M-06014	14 - 11
90201-202F9	12 - 4	90430-06817	1 - 6		11 - 8	93306-201X3	14 - 8	9530M-06700	30 - 8	9851M-06020	6 - 17
90201-20W72	5 - 11		4 - 19	91380-06035	10 - 17	93306-202Y8	14 - 25	95607-10200	17 - 8	9851M-06025	35 - 20
90201-225A4	19 - 5	90430-10148	39 - 5	91401-20012	30 - 12	93306-203YG	14 - 9	95607-14200	25 - 14	9870M-04012	29 - 5
90202-05187	8 - 5	90430-12227	5 - 8	91401-25015	30 - 24	93306-204X8	14 - 23		27 - 37	9890M-06012	23 - 25
90202-05188	8 - 6	90445-05807	29 - 23	91701-06020	30 - 10	93306-205A0	2 - 5	9560M-06100	29 - 10		23 - 31
90202-26142	21 - 5		35 - 17	91701-08039	30 - 23	93306-205A0	2 - 21	95617-12100	20 - 21		35 - 22
90202-06W01	23 - 12	90445-10490	23 - 13	92017-08020	30 - 40	93310-6290C	2 - 9	9570M-06500	36 - 8	9890M-06016	19 - 12
90206-06090	8 - 4	90450-44062	6 - 4	92907-03100	7 - 25	93332-00079	21 - 1		39 - 12		19 - 20
	8 - 15	90460-46206	6 - 28	92907-04100	7 - 27	93399-99949	21 - 2	9570M-08500	33 - 10		23 - 11
90206-14001	30 - 4	90464-13073	37 - 1	92907-05100	32 - 8	93410-20809	14 - 7		33 - 20	98980-06010	8 - 3
90206-14093	27 - 16	90464-13077	37 - 19	92907-08100	7 - 34		14 - 17	9570M-12500	2 - 19	98980-06014	8 - 14
90208-07052	5 - 4	90465-08801	10 - 24	9290L-04600	35 - 16	93440-10109	1 - 4	9580M-06010	8 - 28	99001-05600	5 - 3
90215-12211	13 - 18	90465-08802	10 - 23		29 - 22	93450-16068	2 - 11		39 - 10		30 - 31
90249-06220	30 - 29	90465-13152	38 - 14	9290M-05100	37 - 8	93503-16802	13 - 20	9580M-06014	18 - 7		30 - 38
90249-06220	30 - 36	90467-08092	8 - 32	9290M-05200	21 - 18	93604-10011	15 - 3		18 - 12	99001-10600	16 - 6
90249-12800	30 - 14	90467-13858	9 - 4	9290M-06200	30 - 11	93608-30839	16 - 8		24 - 3	99009-15400	11 - 10
90269-07077	23 - 26	90467-14117	8 - 25		30 - 30	93700-06804	20 - 2		20 - 14		12 - 9
	23 - 32	90467-15001	8 - 26		30 - 37	93822-14043	14 - 26	9580M-06020	4 - 15		14 - 21
90280-03045	2 - 20	90467-15012	6 - 19	9290M-06600	6 - 24	94108-218L0	25 - 8	95817-06016	17 - 24	99009-20500	13 - 25
90282-05001	13 - 2		8 - 30		35 - 13	94111-188L1	27 - 23	9581M-06016	10 - 13	99244-00160	20 - 16
90338-16148	17 - 2	90467-09W06	23 - 14		35 - 21	94211-18850	27 - 24	9581M-10075	17 - 6	99530-10114	1 - 17
90340-12097	5 - 7	90468-20196	30 - 5		38 - 11	94227-21848	25 - 9	9582M-06012	23 - 19		9 - 5
90340-14W02	10 - 6	90468-26048	12 - 3	93101-10800	10 - 22	94325-18801	27 - 25	9582M-08014	17 - 20		9 - 9
90340-32W03	10 - 8	90480-01868	19 - 7	93101-12173	16 - 4	94325-21117	25 - 10		24 - 6		10 - 3
90381-18800	20 - 3		19 - 11	93102-12224	13 - 24	94416-21800	25 - 5	9700M-06016	18 - 15		10 - 16
90387-06023	18 - 5	90480-13426	19 - 6	93102-20143	14 - 24	94418-18801	27 - 17		19 - 17		
90387-06681	17 - 25		19 - 10	93102-20827	25 - 4	94581-97121	27 - 38	9700M-06020	18 - 2		
90387-06737	20 - 11	90480-14102	35 - 18	93106-26005	27 - 5	94582-18090	4 - 11		35 - 12		
90387-10003	30 - 18	90480-24186	19 - 4	93109-14021	27 - 14	94681-97001	27 - 39	9702M-06016	20 - 12		
90387-15802	27 - 32	90501-10802	30 - 13	93109-20014	12 - 12	94700-00834	1 - 15	9702M-06020	16 - 11		
	27 - 33	90506-15260	27 - 9	93210-11001	2 - 17	9502L-06020	34 - 17	9760L-04312	29 - 12		
90387-16804	4 - 4	90506-23801	30 - 6	93210-14104	27 - 15	9502L-08035	21 - 12	97704-04008	34 - 16		
90387-060T4	18 - 14	90506-35474	30 - 20	93210-14800	10 - 7	9502M-06008	38 - 20	97704-04012	34 - 11		
	23 - 22	90508-26667	12 - 5	93210-19800	10 - 21	9502M-06010	29 - 17	98507-03006	7 - 24		
	23 - 28	90508-16W13	13 - 23	93210-30800	6 - 2		14 - 28	98507-04014	7 - 26		
	35 - 10	90508-20W07	30 - 25	93210-32800	10 - 9	9502M-06012	38 - 2	98507-05008	32 - 7		
90387-061V4	18 - 4	90508-32W15	16 - 5	93210-44800	1 - 12	9502M-06016	4 - 18	98507-05020	37 - 7		
90387-064J1	18 - 8	90560-15290	25 - 3	93210-55669	32 - 3	9502M-06020	1 - 10		37 - 13		
	19 - 16	90560-15313	27 - 2	93210-57800	1 - 21	9502M-06025	32 - 9		37 - 18		
	20 - 15	9131M-06010	29 - 19	93210-79200	1 - 9	9502M-06035	10 - 4	98507-05030	37 - 16		
90387-06W53	35 - 19	9131M-06012	4 - 7	93210-108B1	4 - 3	9502M-06035	10 - 18	98507-05040	37 - 15		
90387-1001B	19 - 9	9131M-06014	31 - 4	93306-20205	25 - 2	9502M-06045	10 - 5	9850L-03008	23 - 6		
90387-1001C	23 - 23	9131M-06016	8 - 23	93306-20212	27 - 4		10 - 19	9851M-04018	29 - 21		
	23 - 29	9131M-06020	6 - 3	93306-20221	2 - 15	9502M-08012	17 - 17	9851M-05016	39 - 2		
90387-15W36	25 - 11		8 - 18		2 - 15	9502M-08035	8 - 8	9851M-05020	21 - 17		
90387-15W54	11 - 9		31 - 3	93306-30212	27 - 3	9502M-08040	21 - 10	9851M-06010	10 - 11		

Todos os direitos reservados. É proibida a reprodução total ou parcial desta publicação sem a autorização por escrito da Yamaha Motor do Brasil Ltda.



YAMAHA MOTOR DO BRASIL LTDA.

Rod. Presidente Dutra, km 214 - Guarulhos - SP
DEPARTAMENTO DE PEÇAS E ACESSÓRIOS

IMPRESSO NO BRASIL
1ª EDIÇÃO, SETEMBRO 2006